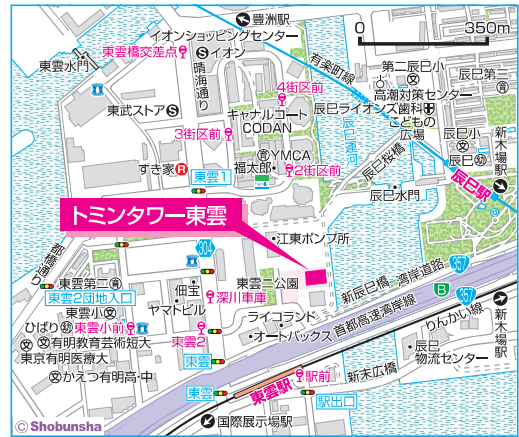


し の の め
トミンタワー東雲

東京臨海高速鉄道りんかい線「東雲」駅徒歩8分
東京メトロ有楽町線「辰巳」駅徒歩12分

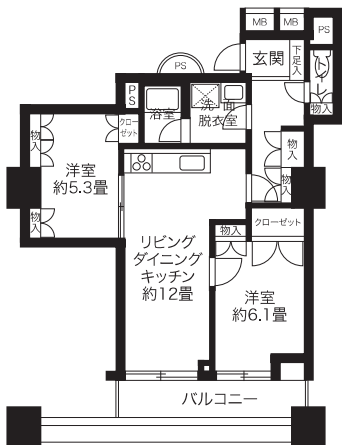
所在地：江東区東雲2-7-5
築年月：1997年2月
管理戸数：336戸
棟数：1棟
構造/階層：鉄骨鉄筋コンクリート造/36階
共益費：6,700円/月
敷金：家賃の2ヶ月分
駐車場：206台(内電気自動車2台)
駐車場使用料：23,000~29,000円/月
駐車場敷金：駐車場使用料の2ヶ月分
駐車場種別：平面式



- 設備仕様
- EV
 - CATV
 - フロントスタッフ
 - 浴乾
 - オートロック
 - BS
 - エアコン
 - 追焚
 - 宅配ボックス
 - インターネット
 - ガスコンロ
 - 床暖房
 - 室内洗濯機置場
 - 一部ネット
 - 一部温水洗浄便座
 - 電気自動車
 - 耐震種別
 - 新耐震適合

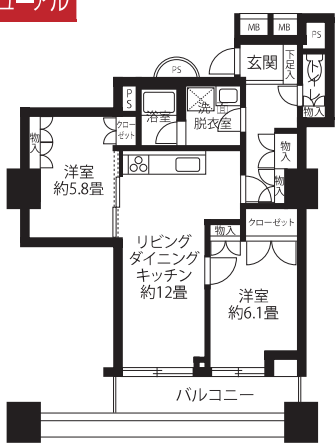
特記事項
高速道路、その他施設等による騒音が予想されます。網戸は15階以上の戸には設置していません。
10階以上の各居室の天井に火災感知器、スプリンクラーヘッドを設置しており、点検のため居室内に立ち入る場合があります。1階部分に学童クラブ、2階部分に図書館があります。コインパーキングがあります。共用部に防犯カメラを設置しています。北側隣接の都水道ポンプ場は建物の建設工事を行っております。騒音及び砂埃等が予想されます。

L1 2LDK (9戸) 専有面積 61.90㎡
家賃：128,900~136,000円
申込区分：A5101



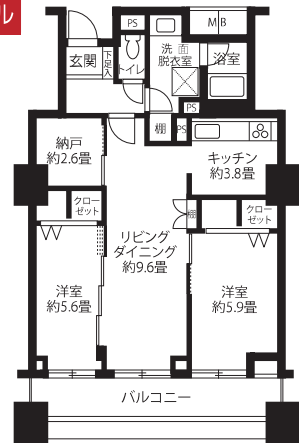
※反転タイプもあります。

L1R1 2LDK (1戸) 専有面積 61.90㎡
家賃：143,800円
申込区分：C5104
リニューアル



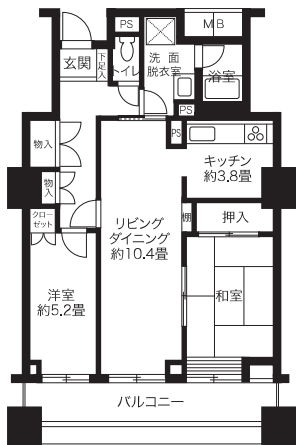
※温水洗浄便座を設置しています。
※玄関に人感センサー付き照明を設置しています。
※既存住戸より浴室スペースを拡大しました。

L2R1 2LDK+S (4戸) 専有面積 66.87㎡
家賃：164,900~169,900円
申込区分：C5105
リニューアル



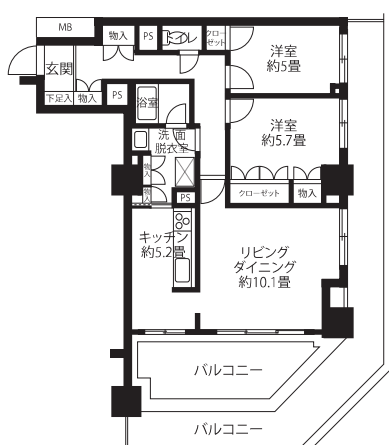
※反転タイプもあります。
※温水洗浄便座を設置しています。
※玄関に人感センサー付き照明を設置しています。
※既存住戸より浴室スペースを拡大しました。

L2 2LDK (64戸) 専有面積 66.87㎡
家賃：133,400~156,900円
申込区分：A5101



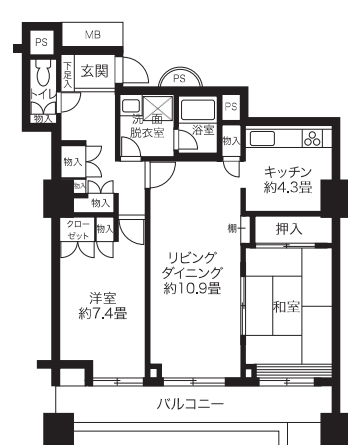
※反転タイプもあります。

L3 2LDK (8戸) 専有面積 71.35㎡
家賃：179,600~191,800円
申込区分：A5101



※反転タイプもあります。

L4 2LDK (110戸) 専有面積 72.03㎡
家賃：138,100~160,800円
申込区分：A5101

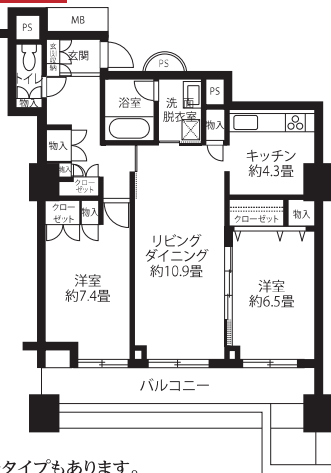


※反転タイプもあります。

L4R1 2LDK (12戸) 専有面積 72.03㎡

□家賃: 152,800~174,800円
◆申込区分: C5104

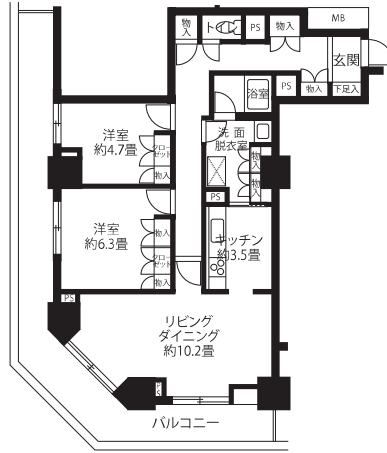
リニューアル



※反転タイプもあります。
※温水洗浄便座を設置しています。
※玄関に人感センサー付き照明を設置しています。
※既存住戸より浴室スペースを拡大しました。

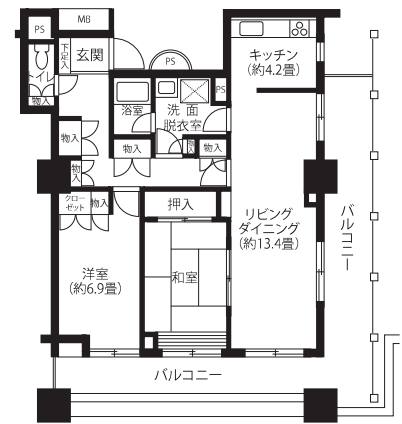
L5 2LDK (3戸) 専有面積 75.76㎡

□家賃: 170,500~184,800円
◆申込区分: A5101



L6 2LDK (3戸) 専有面積 79.68㎡

□家賃: 174,200~181,600円
◆申込区分: A5101

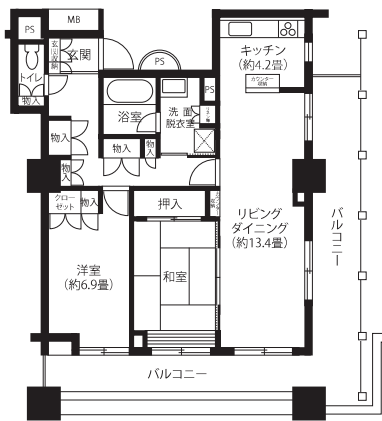


※反転タイプもあります。

L6R1 2LDK (1戸) 専有面積 79.68㎡

□家賃: 199,500円
◆申込区分: C5104

リニューアル

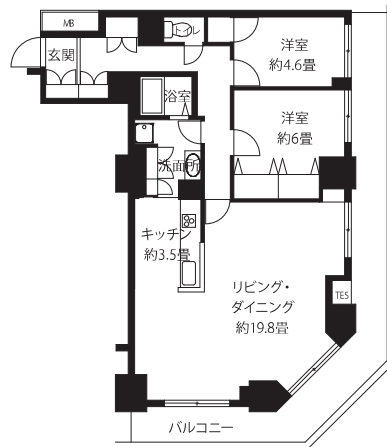


※温水洗浄便座を設置しています。
※玄関に人感センサー付き照明を設置しています。
※既存住戸より浴室スペースを拡大しました。

HL1R3 2LDK (1戸) 専有面積 85.28㎡

□家賃: 211,000円
◆申込区分: C5101

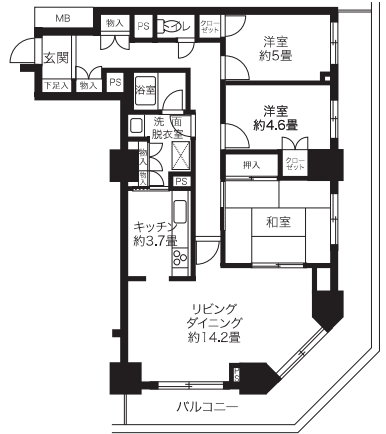
リニューアル



※シャワー付き洗面化粧台、温水洗浄便座を設置しています。
※既存住戸より浴室スペースを拡大しました。

HL1 3LDK (58戸) 専有面積 85.28㎡

□家賃: 167,900~205,400円
◆申込区分: A5102

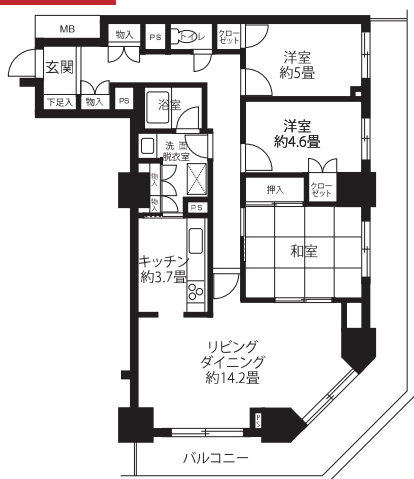


※反転タイプもあります。

HL1R1 3LDK (1戸) 専有面積 85.28㎡

□家賃: 206,300円
◆申込区分: C5102

リニューアル

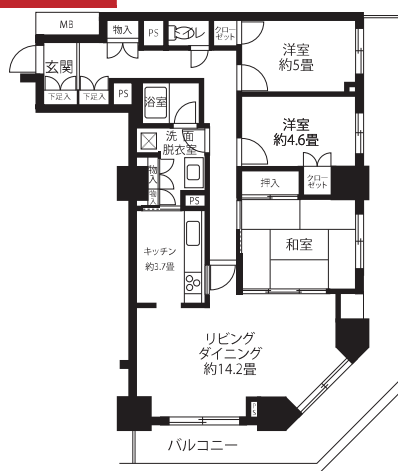


※温水洗浄便座を設置しています。

HL1R2 3LDK (28戸) 専有面積 85.28㎡

□家賃: 187,300~214,300円
◆申込区分: C5102

リニューアル

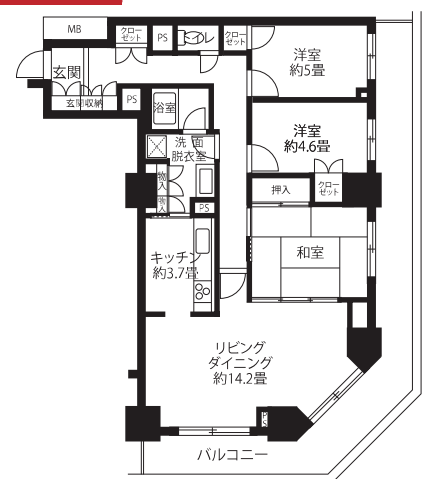


※反転タイプもあります。
※シャワー付き洗面化粧台、温水洗浄便座を設置しています。
※既存住戸より浴室スペースを拡大しました。
※キッチンに窓がないタイプもあります。
入居をご希望の方はP.426・427の申込資格をご確認ください。設備仕様のCATV契約についてはP.12・13をご確認ください。

HL1R4 3LDK (13戸) 専有面積 85.28㎡

□家賃: 179,800~211,700円
◆申込区分: C5102

リニューアル

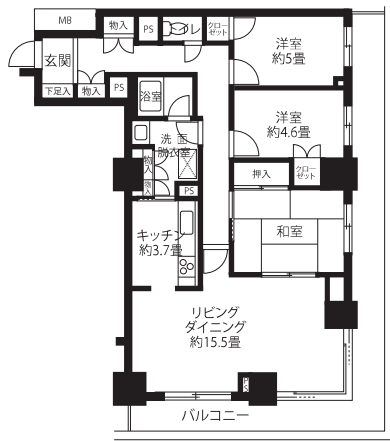


※温水洗浄便座を設置しています。
※玄関に人感センサー付き照明を設置しています。
※既存住戸より浴室スペースを拡大しました。

HL2 3LDK (8戸) 専有面積 87.49㎡

□ 家賃: 161,200~171,900円

◆ 申込区分: A5102



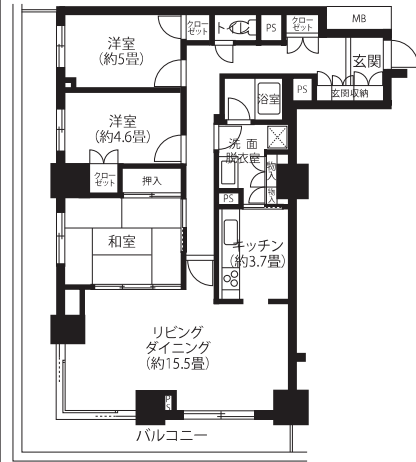
※反転タイプもあります。

HL2R1 3LDK (2戸) 専有面積 87.49㎡

□ 家賃: 180,400・182,200円

◆ 申込区分: C5102

リニューアル

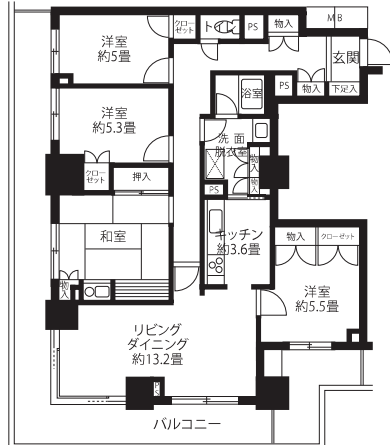


※温水洗浄便座を設置しています。
 ※玄関に人感センサー付き照明を設置しています。
 ※既存住戸より浴室スペースを拡大しました。

GL 4LDK (9戸) 専有面積 99.18㎡

□ 家賃: 185,700~197,900円

◆ 申込区分: A5103



※反転タイプもあります。

GLR1 4LDK (1戸) 専有面積 99.18㎡

□ 家賃: 197,300円

◆ 申込区分: C5103

リニューアル

