

所在地：江東区塩浜2-9-8  
 築年月：2002年2月  
 管理戸数：272戸  
 棟数：1棟  
 構造/階層：鉄筋コンクリート造/14階  
 共益費：3,700円/月  
 敷金：家賃の2ヶ月分  
 駐車場：87台  
 駐車場使用料：22,000～27,000円/月  
 駐車場敷金：駐車場使用料の2ヶ月分  
 駐車場種別：平面式・機械式



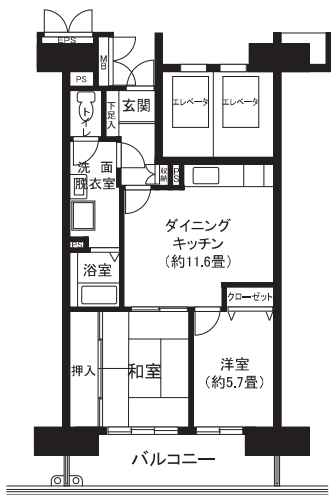
- 設備仕様: EV, CATV, フロントスタッフ, 浴袍, オートロック, BS, エアコン, 追焚, 宅配ボックス, インターネット, ガスコンロ, 床暖房, 室内洗濯機置場, 網戸, 温水洗浄便座, エアコン, 電気自動車, 耐震種別, 新耐震適合

特記事項: 近隣にゴルフ練習場があり夜間の照明や打球音の影響が予想されます。東側に民間マンションがあり、当住宅の東側住棟においては、日照の影響が予想されます。当住宅はトミンハイム塩浜二丁目第1のフロントスタッフが管理しております。共用部に防犯カメラを設置しています。

V1 2DK(13戸) 専有面積 57.74㎡

家賃：119,800～126,400円  
 ◆申込区分：A5551

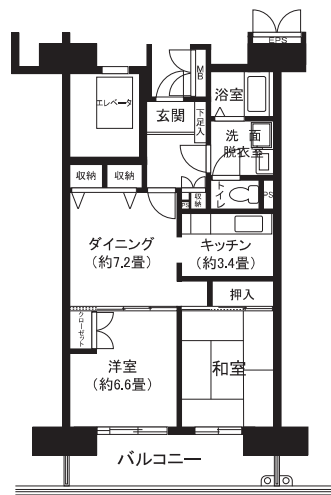
アップデート



V2 2DK(14戸) 専有面積 60.74㎡

家賃：123,900～133,000円  
 ◆申込区分：A5551

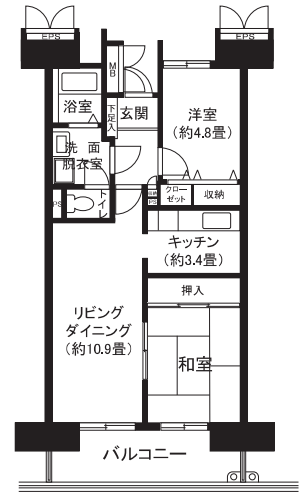
アップデート



L1 2LDK(70戸) 専有面積 61.93㎡

家賃：127,700～137,000円  
 ◆申込区分：A5552

アップデート

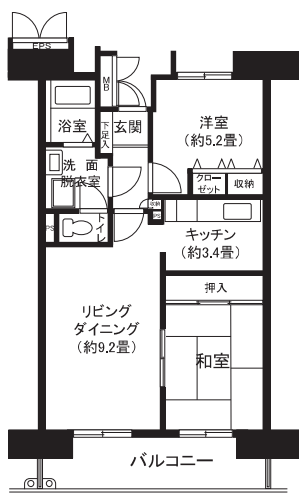


※反転タイプもあります。

L2 2LDK(121戸) 専有面積 61.75～62.35㎡

家賃：100,400～113,900円  
 ◆申込区分：A5552

アップデート

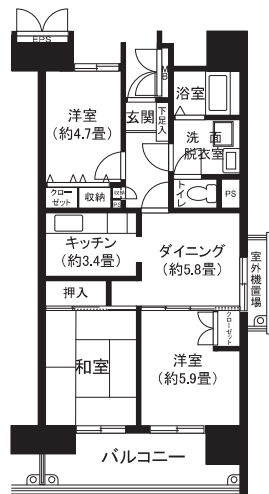


※反転タイプもあります。

H1 3DK(27戸) 専有面積 64.74～64.85㎡

家賃：134,900～144,800円  
 ◆申込区分：A5553

アップデート

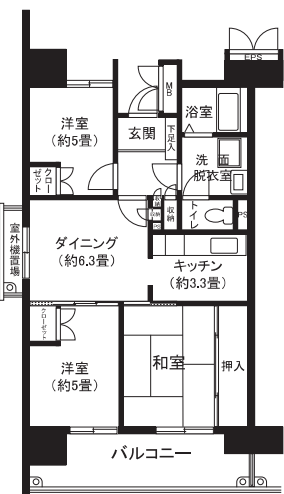


※反転タイプもあります。

H2 3DK(27戸) 専有面積 63.02～63.12㎡

家賃：103,200～116,700円  
 ◆申込区分：A5553

アップデート



※反転タイプもあります。