

JKK住宅

22

法人

法人連名

ファミリー

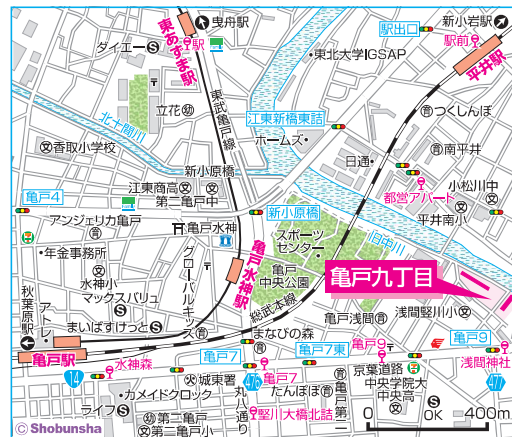
亀戸九丁目

JR総武線「平井」 駅徒歩 13分～15分

JR総武線「亀戸」 駅徒歩 19分～20分

JR総武線「亀戸」 駅バス約13分「浅間神社」バス停徒歩4分～6分

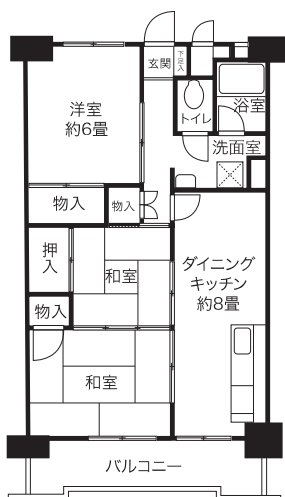
所在地：江東区亀戸9-33-1ほか
 築年月：1980年12月
 管理戸数：352戸
 棟数：2棟
 構造/階層：鉄骨鉄筋コンクリート造/14階
 共益費：3,600円/月
 敷金：家賃の2ヶ月分
 駐車場：74台
 駐車場使用料：23,000円/月
 駐車場敷金：駐車場使用料の2ヶ月分
 駐車場種別：平面式



- 設備仕様
- EV
- CATV
- フロントスタッフ
- 浴衣
- オートロック
- BS
- エレベーター
- 追焚
- 防音
- インターネット
- ガス
- コンロ
- 室内洗濯機置場
- 網戸
- 温水便座
- モニター付インターホン
- 電気自動車
- 耐震種別
- 耐震改修済

H 3DK (351戸) 専有面積 59.92㎡

□ 家賃：94,900～100,100円
 ◆ 申込区分：A1351



江東区