

所在地：江東区大島5-10-10

築年月：1997年8月

管理戸数：78戸

棟数：1棟

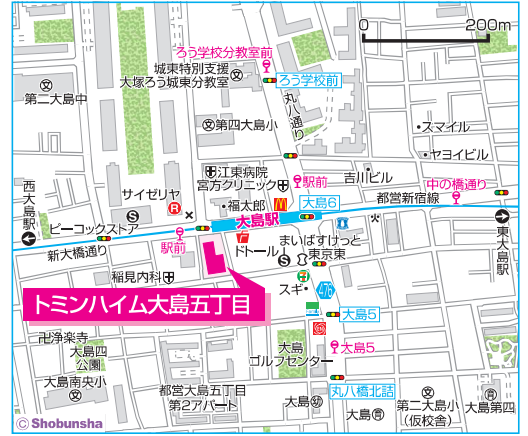
構造/階層：鉄骨鉄筋コンクリート造/13階

共益費：7,400円/月

敷金：家賃の2ヶ月分

※駐輪場・駐車場は当社の管理ではありません。

詳しくはお問い合わせください。



- 設備仕様: EV, CATV, フォトリソ, 浴室, オートロック, BS, エアコン, 追焚, 宅配ボックス, インターネット, ガスコンロ, 床暖房, 室内洗濯機置場, 網戸, 温水洗浄便座, エアコン, 電気自動車, 耐震種別, 新耐震適合

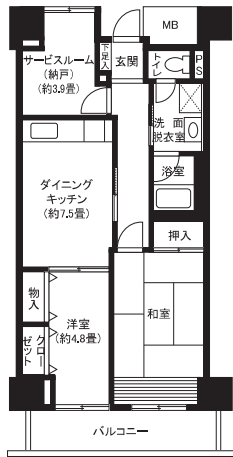
特記事項: 共用部の管理は管理組合が委託した管理会社が行っています。自転車置場は有料です。1世帯3台までとなります。使用料の問い合わせ、申込みは管理会社までお願いします。ピアノ・楽器等の演奏は上下階及び近隣に迷惑を及ぼすため、管理会社の規定にて午前10時から午後8時までと定められています。

V 2DK+S(16戸) 専有面積 60.60㎡

□家賃：140,800～145,200円

◆申込区分：A5321

アップデート

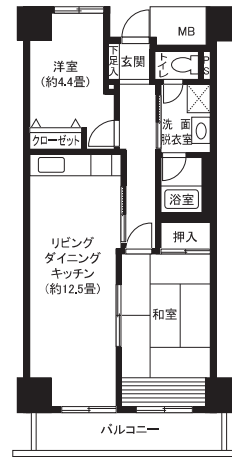


L1 2LDK(16戸) 専有面積 60.60㎡

□家賃：140,800～145,200円

◆申込区分：A5322

アップデート

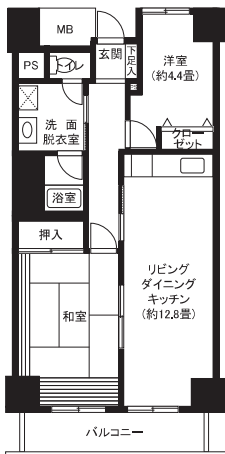


L2 2LDK(8戸) 専有面積 65.66㎡

□家賃：145,900～150,500円

◆申込区分：A5322

アップデート

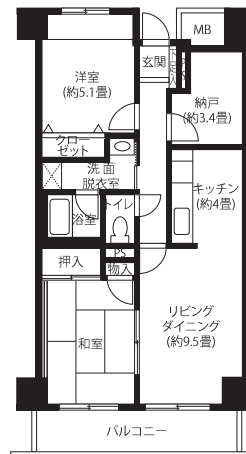


L3 2LDK+S(16戸) 専有面積 69.50㎡

□家賃：149,800～154,500円

◆申込区分：A5323

アップデート

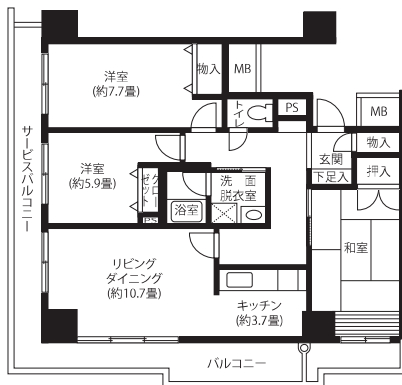


HL1 3LDK (7戸) 専有面積 85.86㎡

□ 家賃：170,700～175,700円

◆ 申込区分：A5324

アップデート

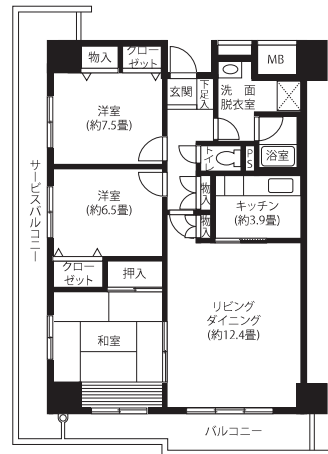


HL2 3LDK (8戸) 専有面積 88.28㎡

□ 家賃：172,300～177,600円

◆ 申込区分：A5324

アップデート



GL 4LDK (7戸) 専有面積 91.89㎡

□ 家賃：177,800～183,000円

◆ 申込区分：A5325

アップデート

