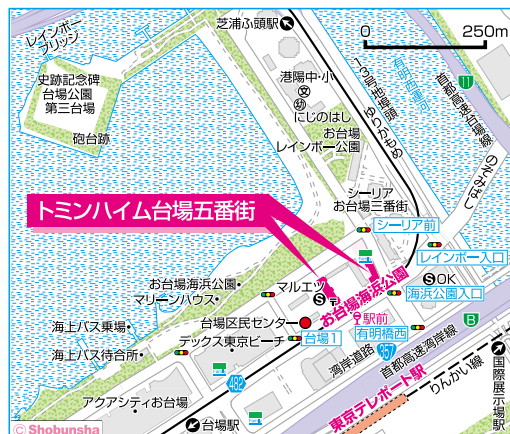


所在地：港区台場1-5-7(中層棟)、1-5-4(高層棟)  
 築年月：1996年3月  
 管理戸数：164戸  
 棟数：2棟  
 構造/階層：鉄筋コンクリート造/中層棟5階  
 鉄骨鉄筋コンクリート造/高層棟13階  
 共益費：中層棟6,200円/月  
 高層棟8,000円/月  
 敷金：家賃の2ヶ月分  
 駐車場：64区画  
 駐車場使用料：31,000円/月  
 駐車場敷金：駐車場使用料の2ヶ月分  
 駐車場種別：平面式  
 バイク駐車場：14区画  
 バイク駐車場使用料：3,600円/月  
 バイク駐車場敷金：バイク駐車場使用料の2ヶ月分



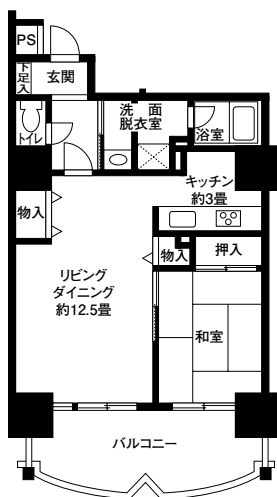
設備仕様

- EV
- フロントスタッフ
- 浴乾
- BS
- エアコン
- 追焚
- 宅配ボックス
- ガス
- 室内洗濯機置場
- 網戸
- インターネット回線
- 耐震種別
- 新耐震適合

特記事項 最後のページをご参照ください。

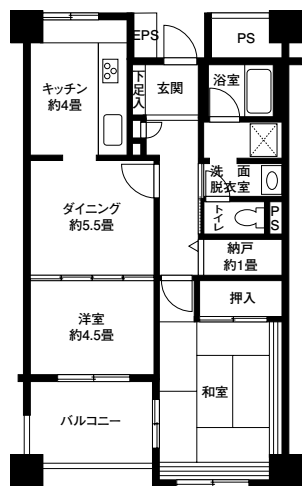
AL1 1LDK(1戸) 専有面積 57.63㎡

□家賃：155,000円  
 ◆申込区分：A5121



V1 2DK(4戸) 専有面積 60.27~62.80㎡

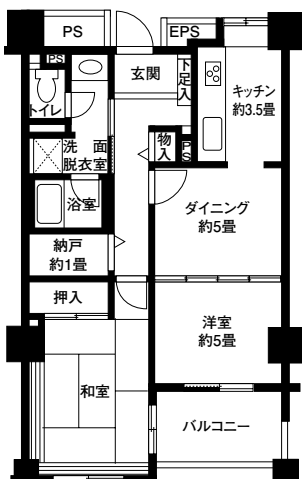
□家賃：151,800・154,300円  
 ◆申込区分：A5122



※反転タイプもあります。

V2 2DK(5戸) 専有面積 60.69~64.14㎡

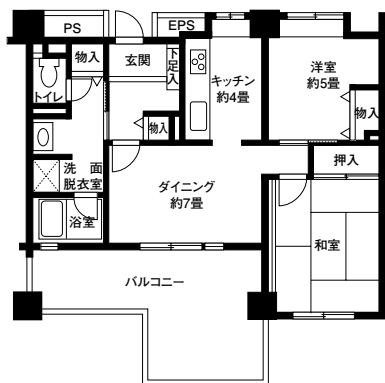
□家賃：150,800~154,000円  
 ◆申込区分：A5122



※反転タイプもあります。

V3 2DK(2戸) 専有面積 61.28㎡

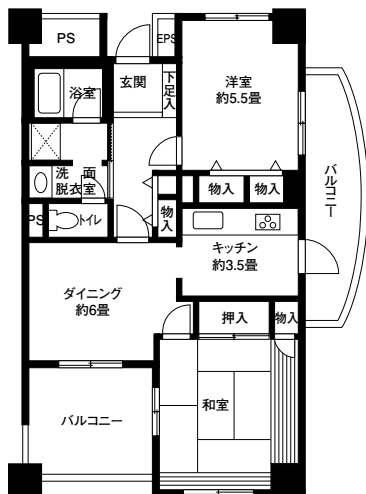
□家賃：151,300・152,800円  
 ◆申込区分：A5122



V4 2DK<1戸> 専有面積 62.14㎡

□ 家賃：157,000円

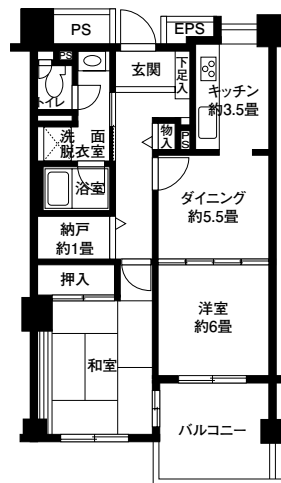
◆ 申込区分：A5122



V5 2DK<5戸> 専有面積 62.82~66.27㎡

□ 家賃：152,600~156,300円

◆ 申込区分：A5122

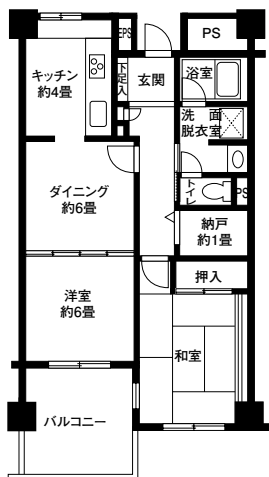


※反転タイプもあります。  
※一部異なるタイプもあります。

V6 2DK<4戸> 専有面積 62.94・65.74㎡

□ 家賃：152,900・155,900円

◆ 申込区分：A5122

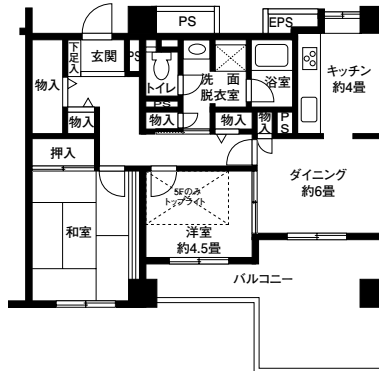


※反転タイプもあります。

V7 2DK<2戸> 専有面積 64.59㎡

□ 家賃：154,600・156,300円

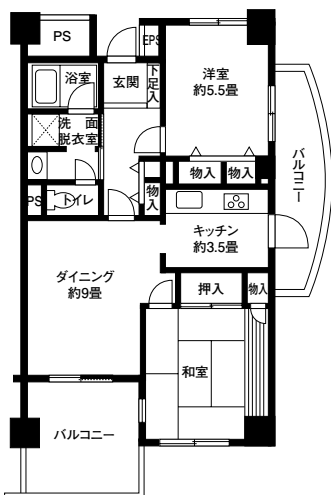
◆ 申込区分：A5122



V8 2DK<1戸> 専有面積 66.39㎡

□ 家賃：159,900円

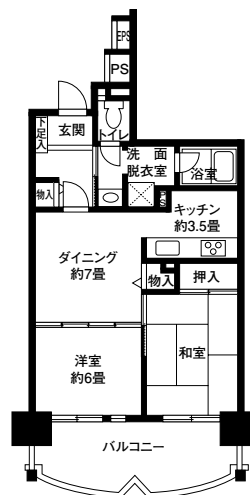
◆ 申込区分：A5122



V9 2DK<20戸> 専有面積 57.12㎡

□ 家賃：151,700~157,800円

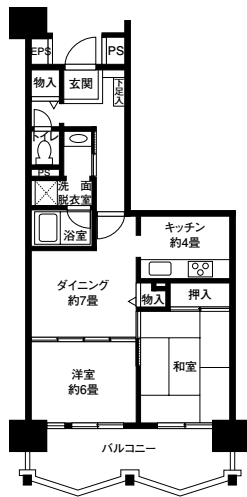
◆ 申込区分：A5122



V10 2DK<5戸> 専有面積 59.38㎡

□ 家賃：157,200～160,300円

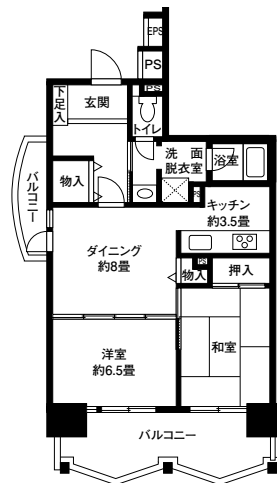
◆ 申込区分：A5122



V11 2DK<9戸> 専有面積 62.94㎡

□ 家賃：161,100～167,500円

◆ 申込区分：A5122

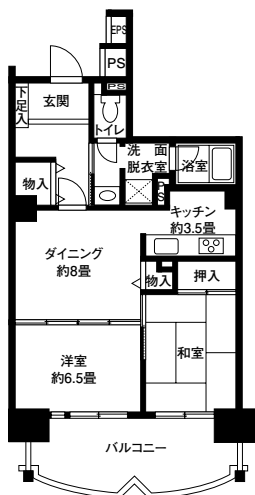


※バルコニーの形状が異なるタイプもあります。

V12 2DK<2戸> 専有面積 63.09㎡

□ 家賃：158,200円

◆ 申込区分：A5122



AL2 1LDK+S<1戸> 専有面積 80.09㎡

□ 家賃：179,800円

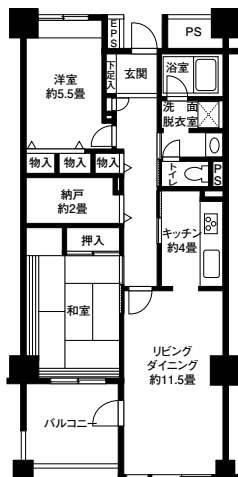
◆ 申込区分：A5123



L1 2LDK<4戸> 専有面積 77.98・81.29㎡

□ 家賃：168,600～171,900円

◆ 申込区分：A5124

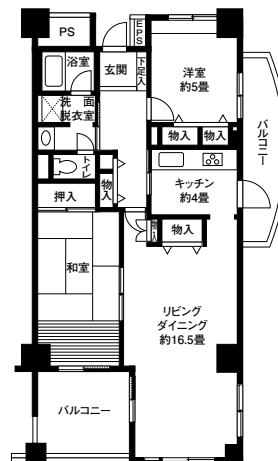


※反転タイプもあります。

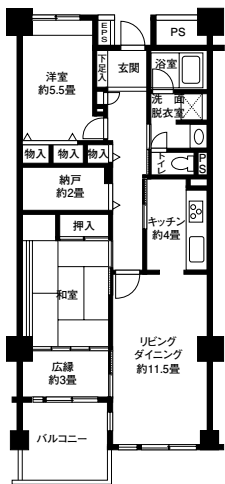
L2 2LDK<1戸> 専有面積 81.89㎡

□ 家賃：176,400円

◆ 申込区分：A5124



**L3** 2LDK(4戸) 専有面積 82.10・85.85㎡  
 □家賃：172,500・176,500円  
 ◆申込区分：A5124

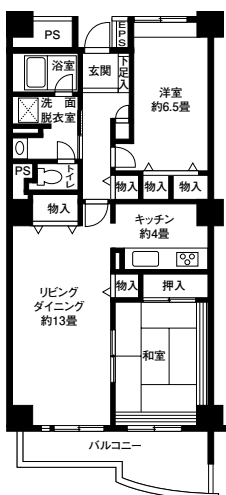


※反転タイプもあります。

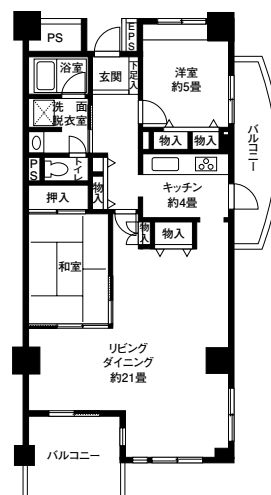
**L4** 2LDK(2戸) 専有面積 82.48㎡  
 □家賃：173,200・175,100円  
 ◆申込区分：A5124



**L5** 2LDK(4戸) 専有面積 83.24㎡  
 □家賃：177,800～181,500円  
 ◆申込区分：A5124



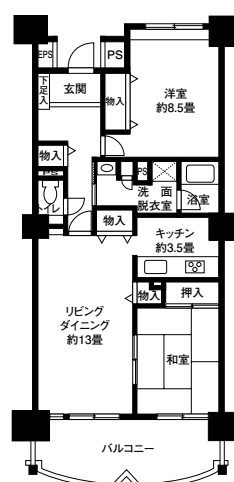
**L6** 2LDK(1戸) 専有面積 86.22㎡  
 □家賃：181,100円  
 ◆申込区分：A5124



**L7** 2LDK(1戸) 専有面積 74.03㎡  
 □家賃：167,900円  
 ◆申込区分：A5124



**L8** 2LDK(49戸) 専有面積 77.78・77.92㎡  
 □家賃：169,100～181,000円  
 ◆申込区分：A5124

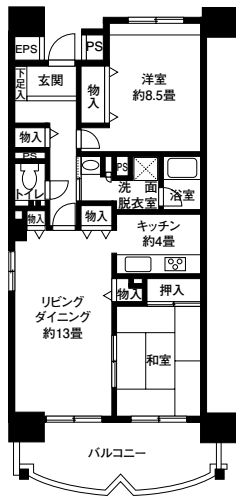


※バルコニーの形状が異なるタイプもあります。

L9 2LDK(2戸) 専有面積 77.92㎡

□ 家賃：173,800・175,700円

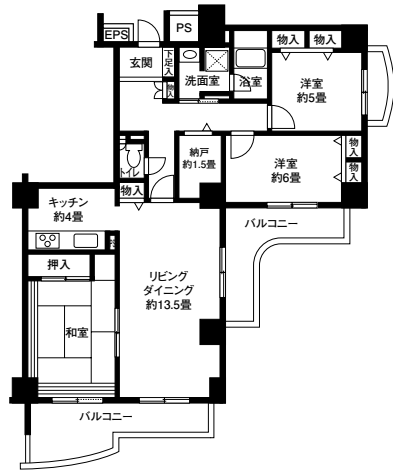
◆ 申込区分：A5124



HL1 3LDK(4戸) 専有面積 98.16㎡

□ 家賃：215,700～220,200円

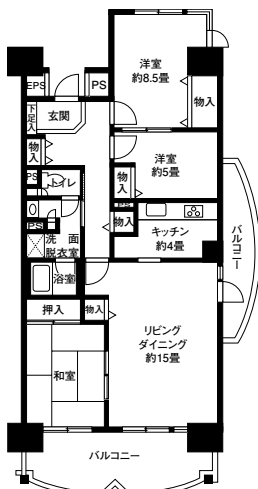
◆ 申込区分：A5125



HL2 3LDK(5戸) 専有面積 91.42㎡

□ 家賃：209,800・212,200円

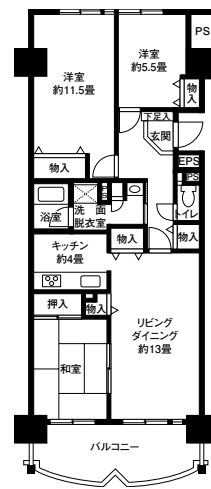
◆ 申込区分：A5125



HL3 3LDK(20戸) 専有面積 92.88㎡

□ 家賃：207,300～215,900円

◆ 申込区分：A5125

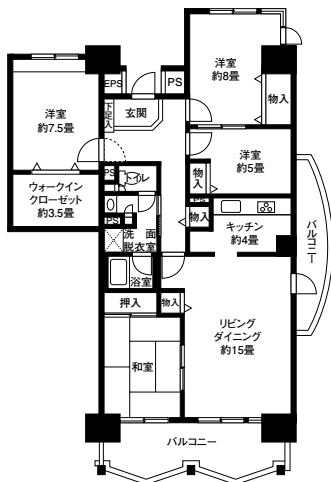


※バルコニーの形状が異なるタイプもあります。

GL 4LDK(5戸) 専有面積 109.82㎡

□ 家賃：236,600～241,100円

◆ 申込区分：A5126



※バルコニーの形状が異なるタイプもあります。

特記事項

東京国際空港の滑走路の進入コースに位置していることから騒音が予想されるため、防音サッシによる遮音措置を講じています。また、航空法の規定により航空障害灯が設置されているため、管理上住戸に立ち入る場合があります。

トイレの洗浄水には再生水が使用されており、飲用等には使用できません。温水洗浄便座の取付(届出が必要です。)に際しては、上水用の水栓から別途接続してください。

高層棟1階～3階部分、中層棟1階部分に店舗等があります。敷地内に郵便局、医療施設等があります。ダストシュートがあります。可燃ゴミのみダストシュートをご利用ください。