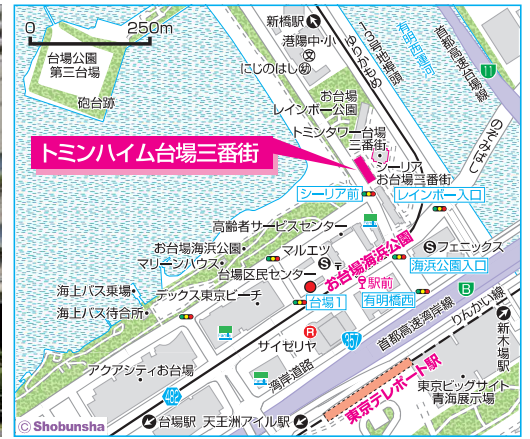


トミンハイム台場三番街

東京臨海新交通ゆりかもめ「お台場海浜公園」駅徒歩4分
東京臨海高速鉄道りんかい線「東京テレポート」駅徒歩8分

所在地：港区台場1-3-3
築年月：1996年3月
管理戸数：30戸
棟数：1棟
構造/階層：鉄筋コンクリート造/5階
共益費：3,500円/月
敷金：家賃の2ヶ月分
駐車場：49台
駐車場使用料：25,000~31,000円/月
駐車場敷金：駐車場使用料の2ヶ月分
駐車場種別：平面式地下・機械式
バイク駐車場：4台
バイク駐車場使用料：3,600円/月
バイク駐車場敷金：バイク駐車場使用料の2ヶ月分



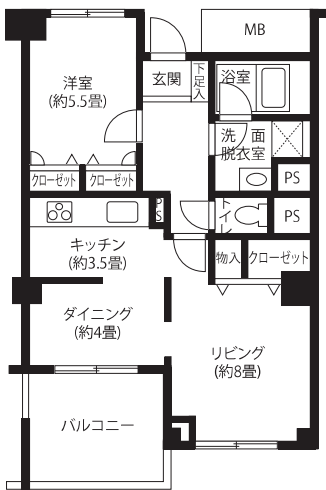
- 設備仕様: EV, CATV, フロントスタッフ, 浴乾, オートロック, BS, エアコン, 追焚, 宅配BOX, インターネット, ガスコンロ, 室内洗濯機置場, 網戸, 温水洗浄便座, エアコンリモコンボックス, 電気自動車, 耐震種別, 新耐震適合

特記事項: P.53をご参照ください。

港区

AL1 1LDK (2戸) 専有面積 55.26・57.59㎡

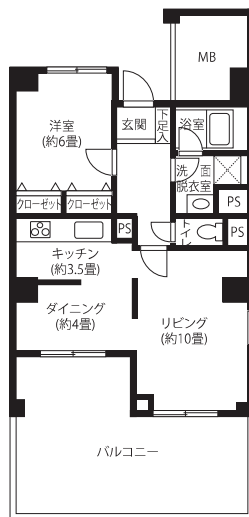
家賃：152,400・154,800円
◆申込区分：A5241



※反転タイプもあります。

AL2 1LDK (1戸) 専有面積 56.92㎡

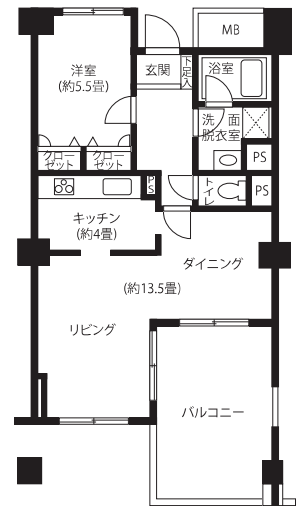
家賃：154,100円
◆申込区分：A5241



※反転タイプもあります。

AL3 1LDK (6戸) 専有面積 57.67~60.00㎡

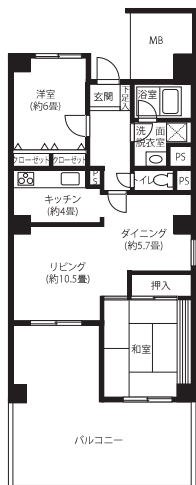
家賃：153,400~155,900円
◆申込区分：A5241



※反転タイプもあります。

L1 2LDK (1戸) 専有面積 73.00㎡

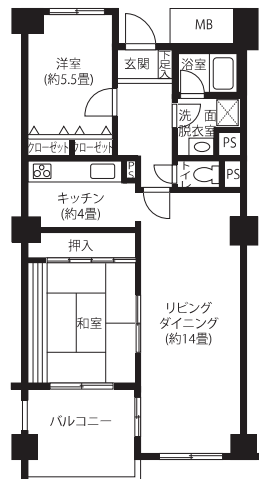
家賃：169,900円
◆申込区分：A5242



※反転タイプもあります。

L2 2LDK (6戸) 専有面積 73.06・76.08㎡

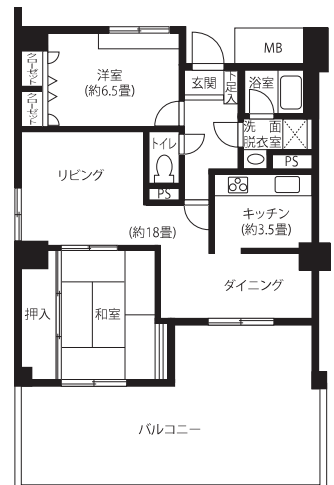
家賃：169,900・173,300円
◆申込区分：A5242



※反転タイプもあります。

L3 2LDK (1戸) 専有面積 73.31㎡

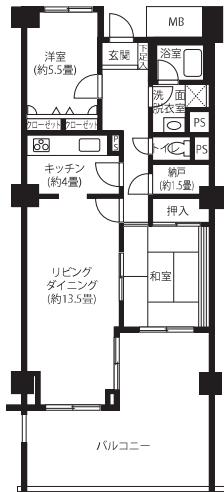
家賃：173,800円
◆申込区分：A5242



※反転タイプもあります。

L4 2LDK (6戸) 専有面積 75.11・77.64㎡

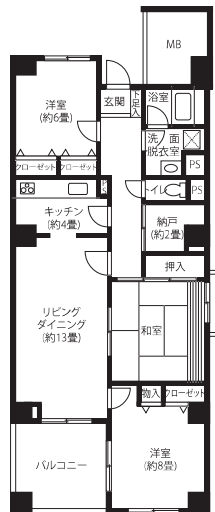
□ 家賃：170,400・173,300円
◆ 申込区分：A5242



※反転タイプもあります。

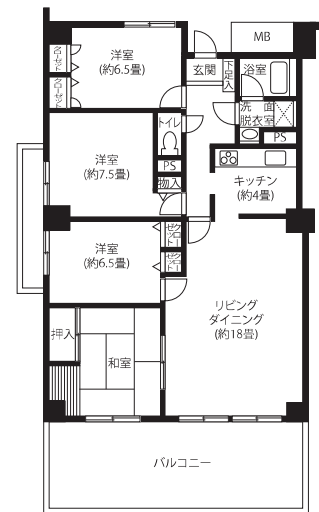
HL 3LDK (2戸) 専有面積 93.82㎡

□ 家賃：192,500・194,300円
◆ 申込区分：A5243



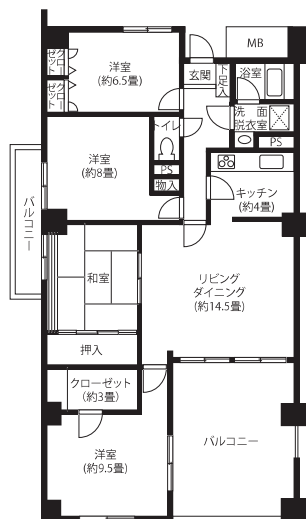
GL1 4LDK (1戸) 専有面積 105.92㎡

□ 家賃：207,500円
◆ 申込区分：A5244



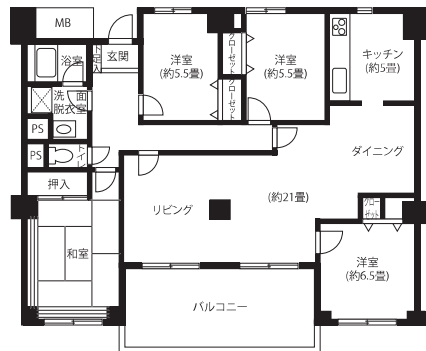
GL2 4LDK (2戸) 専有面積 109.73㎡

□ 家賃：209,500・211,700円
◆ 申込区分：A5244



GL3 4LDK (2戸) 専有面積 111.96㎡

□ 家賃：214,100円
◆ 申込区分：A5244



※反転タイプもあります。

港区

特記事項

東京国際空港の滑走路の進入コースに位置していることから騒音が予想されるため、防音サッシによる遮音措置を講じています。また、航空法の規定により航空障害灯が設置されているため、管理上住戸に立ち入る場合があります。
トイレの洗浄水には再生水が使用されており、飲用等には使用できません。温水洗浄便座の取付（届出が必要です。）に際しては、上水用の水栓から別途接続してください。
1階部分に店舗等があります。
ダストシュートがあります。可燃ゴミのみダストシュートをご利用ください。
当住宅はトミンタワー台場三番街のフロントスタッフが管理しております。