

所在地：港区港南3-7-1  
 築年月：2003年4月  
 管理戸数：82戸  
 棟数：1棟  
 構造/階層：鉄筋コンクリート造/8階  
 共益費：4,100円/月  
 敷金：家賃の2ヶ月分  
 期限の有無：25年間の期限付き  
 駐車場：16台  
 駐車場使用料：36,000・39,000円/月  
 駐車場敷金：駐車場使用料の2ヶ月分  
 駐車場種別：平面式



- 設備仕様: EV, CATV, フロントスタッフ, 浴乾, オートロック, BS, エアコン, 追焚, 宅配box, インターネット, ガスコンロ, 床暖, 室内洗濯機置場, 網戸, 温水洗浄便座, モーターカー充電ポート, 電動車, 耐震種別, 新耐震適合

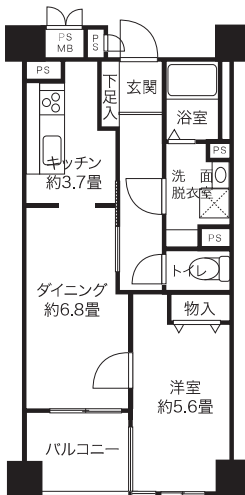
特記事項 月に一度、住宅内のエレベーター点検を行っています。住宅内のエレベーターは1台のみであるため、内見日や引越し日と重なった場合、エレベーターをご利用いただけない可能性があります。全住戸のご入居者が、1-2階共用部のトランクルームを利用できます。コインパーキングがあります。

港区

A 1DK(13戸) 専有面積 42.23㎡

家賃：119,100～122,900円  
 ◆申込区分：L1821

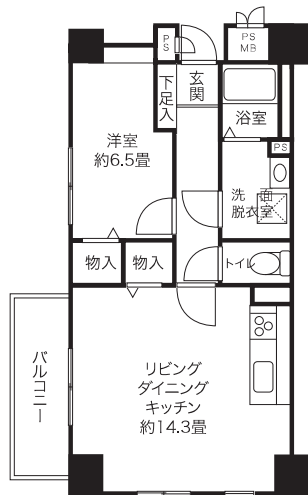
アップデート



AL1 1LDK(13戸) 専有面積 50.36㎡

家賃：139,600～147,200円  
 ◆申込区分：L1822

アップデート

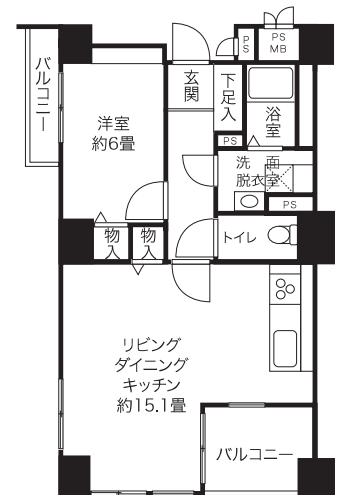


※一部洋室に窓がない等、異なるタイプもあります。

AL2 1LDK(14戸) 専有面積 50.71㎡

家賃：138,200～143,200円  
 ◆申込区分：L1822

アップデート

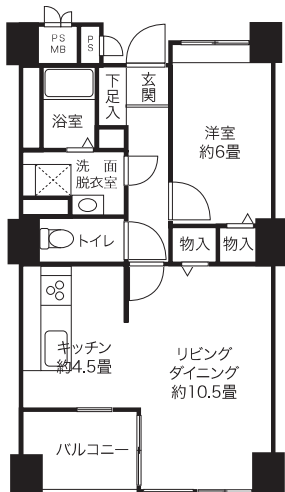


※反転タイプもあります。

AL3 1LDK(28戸) 専有面積 50.71㎡

家賃：136,800～141,900円  
 ◆申込区分：L1822

アップデート

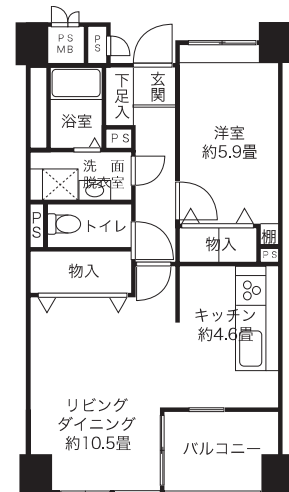


※反転タイプもあります。

AL4 1LDK(14戸) 専有面積 50.83㎡

家賃：141,400～145,400円  
 ◆申込区分：L1822

アップデート



※反転タイプもあります。