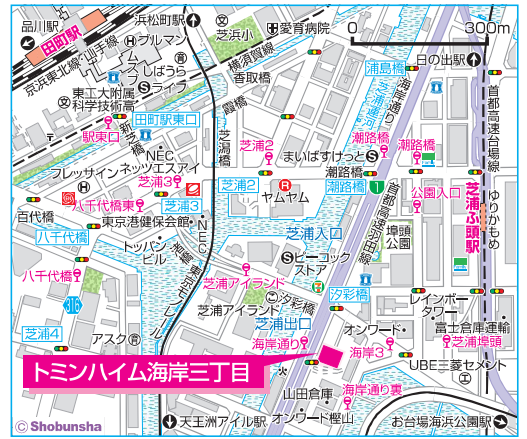


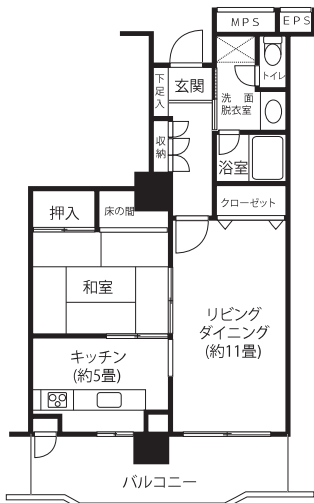
所在地：港区海岸3-9-40
築年月：1993年3月
管理戸数：155戸
棟数：1棟
構造/階層：鉄骨鉄筋コンクリート造/20階
共益費：5,000円/月
敷金：家賃の2ヶ月分
駐車場：56台
駐車場使用料：26,000~33,000円/月
駐車場敷金：駐車場使用料の2ヶ月分
駐車場種別：平面式・機械式



- 設備仕様
- EV
 - CATV
 - フロントスタッフ
 - 浴乾
 - オートロック
 - BS
 - エアコン
 - 追焚
 - 宅配ボックス
 - インターネット
 - ガスコンロ
 - 防音
 - 室内洗濯機置場
 - 一部戸
 - 温水洗浄便座
 - 防犯カメラ
 - エレベーター
 - 電気自動車
 - 耐震種別
 - 新耐震適合

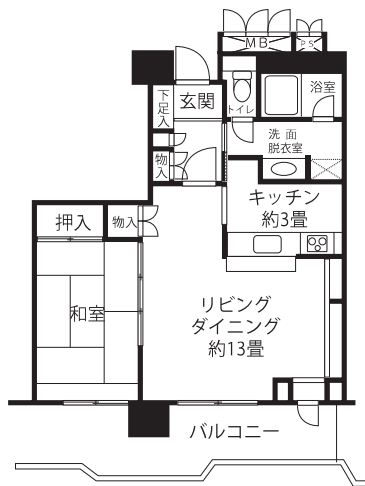
特記事項 当住宅西側の首都高速道路1号線の騒音が予想されます。管理上、居室内に立ち入る場合があります。3階~7階は東京港湾福利厚生協会の施設です。1、2階に店舗及び防災センターがあります。網戸は15階以上の住戸には設置していません。

AL1 1LDK (26戸) 専有面積 55.47・55.98㎡
家賃：140,300~153,300円
◆申込区分：A5001



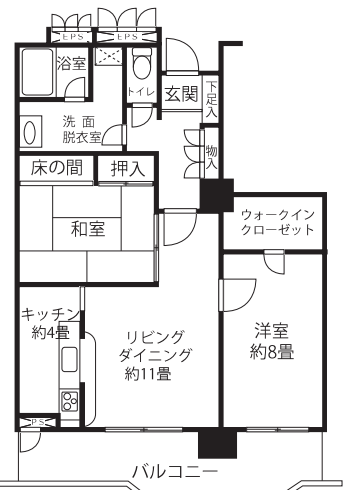
※バルコニーは東向きと西向きの2つのタイプがあります。

AL2 1LDK (13戸) 専有面積 56.52㎡
家賃：149,300~157,000円
◆申込区分：A5001



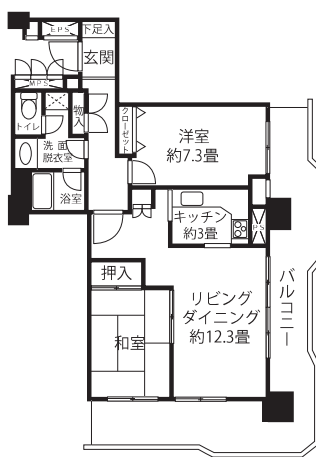
※バルコニーは南向きです。

L1 2LDK (24戸) 専有面積 72.87・73.49㎡
家賃：158,300~172,900円
◆申込区分：A5002



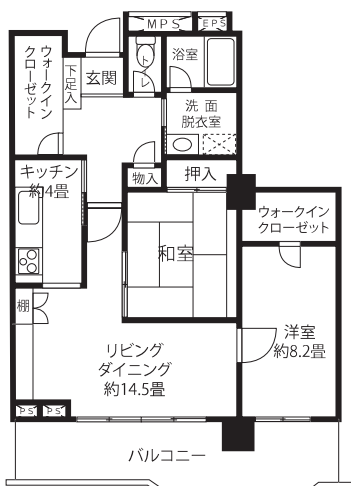
※バルコニーは東向きと西向きの2つのタイプがあります。

L2 2LDK (26戸) 専有面積 72.44・73.62㎡
家賃：162,500~175,000円
◆申込区分：A5002

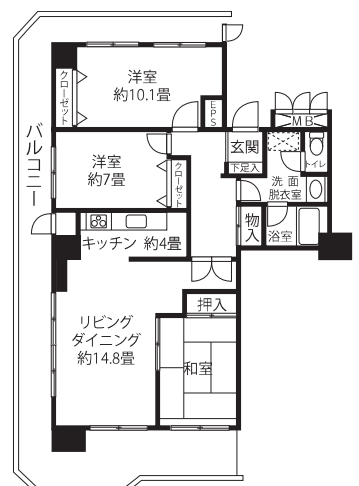


※バルコニーは南・東向きと南・西向きの2つのタイプがあります。

L3 2LDK (2戸) 専有面積 78.40・79.06㎡
家賃：164,000~170,500円
◆申込区分：A5002



HL1 3LDK (25戸) 専有面積 93.53・94.00㎡
家賃：181,300~198,000円
◆申込区分：A5003

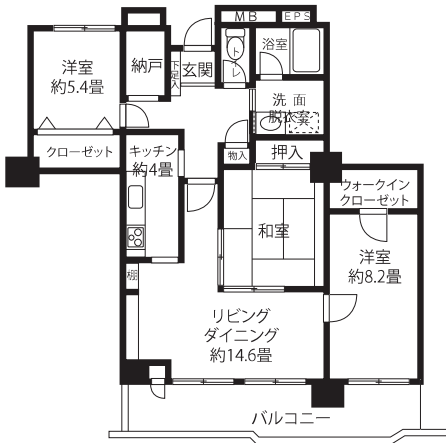


※バルコニー側が東・西・北に面するタイプです。

HL2 3LDK (24戸) 専有面積 90.40・91.07㎡

□ 家賃：176,400～192,800円

◆ 申込区分：A5003

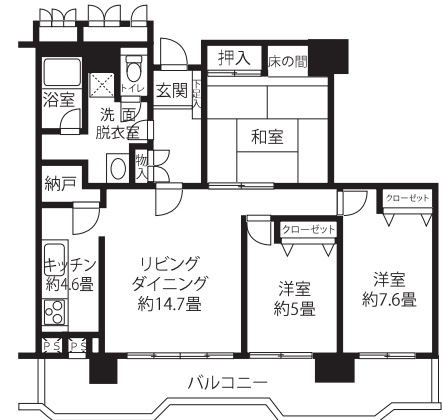


※バルコニーは東向きと西向きの2つのタイプがあります。

HL3 3LDK (13戸) 専有面積 88.82㎡

□ 家賃：184,200～193,700円

◆ 申込区分：A5003

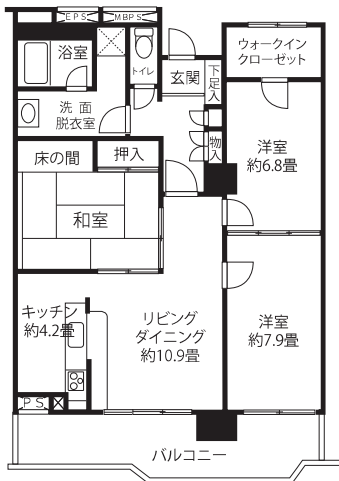


※バルコニーは南向きです。

HL4 3LDK (2戸) 専有面積 83.94・84.56㎡

□ 家賃：169,600・176,400円

◆ 申込区分：A5003



※バルコニーは東向きと西向きの2つのタイプがあります。