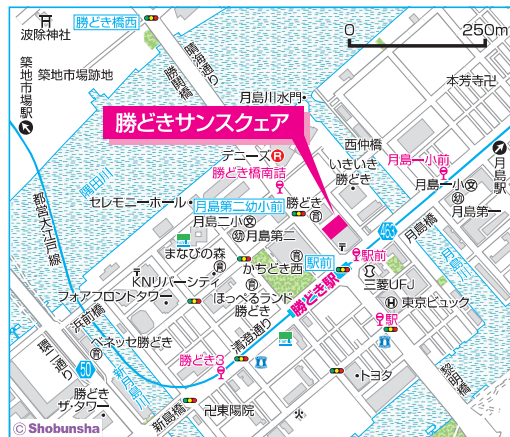


所在地：中央区勝どき1-7-2  
 築年月：1996年3月  
 管理戸数：54戸  
 棟数：1棟  
 構造/階層：鉄骨鉄筋コンクリート造/16階  
 共益費：7,000円/月  
 敷金：家賃の2ヶ月分  
 ※駐車場は当社の管理ではありません。  
 詳しくはお問い合わせください。



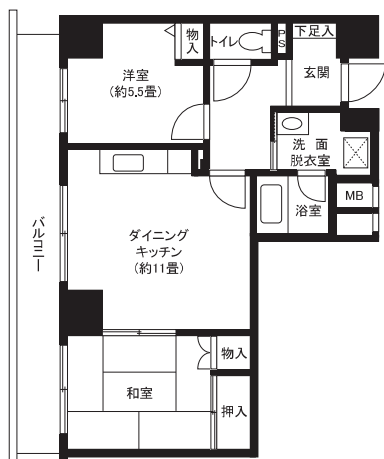
- 設備仕様
- EV
  - CATV
  - フロアマット
  - 浴乾
  - オーブン
  - BS
  - エアコン
  - 追焚
  - リモコン
  - インターネット
  - ガスコンロ
  - 床暖
  - 室内洗濯機置場
  - 一部戸
  - 温水
  - エレベーター
  - 電気自動車
  - 耐震種別
  - 新耐震適合

特記事項 地下1階～地上9階は商業施設です。網戸は15階以上の住戸には設置していません。共用部の管理は管理組合が委託した管理会社が行っています。

中央区

V1 2DK(12戸) 専有面積 56.03㎡

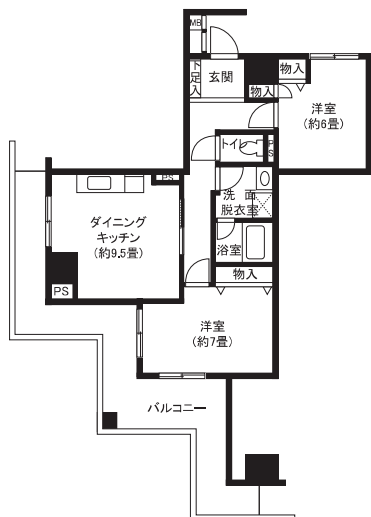
□家賃：171,100～182,900円  
 ◆申込区分：A5231



※反転タイプもあります。

V2 2DK(2戸) 専有面積 60.49㎡

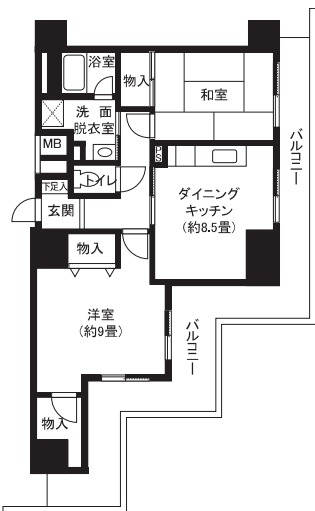
□家賃：178,600・187,000円  
 ◆申込区分：A5231



※反転タイプもあります。

V3 2DK(2戸) 専有面積 64.02㎡

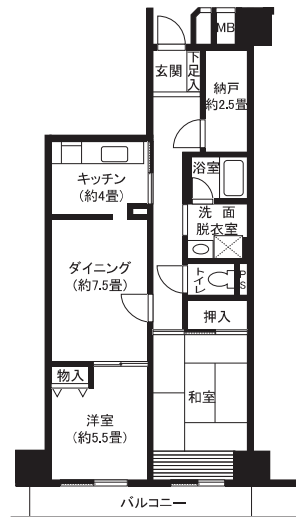
□家賃：185,200・193,700円  
 ◆申込区分：A5231



※反転タイプもあります。

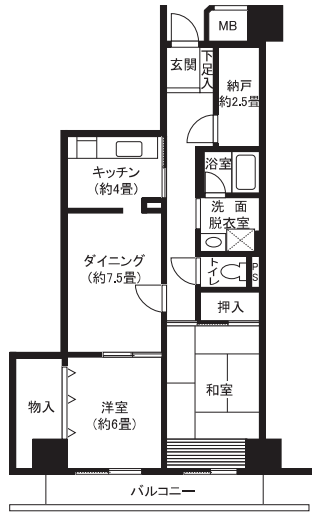
V4 2DK+S(10戸) 専有面積 66.84㎡

□家賃：195,500・197,500円  
 ◆申込区分：A5232



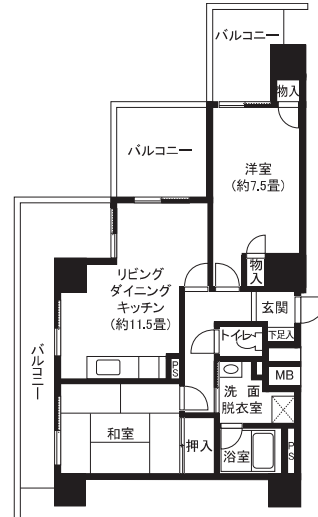
※反転タイプもあります。

V5 2DK+S(2戸) 専有面積 71.75㎡  
 □家賃: 200,100円  
 ◆申込区分: A5232



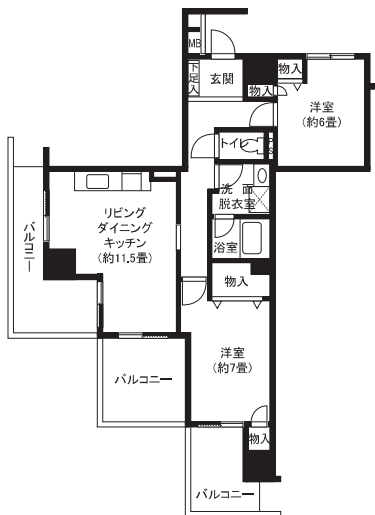
※反転タイプもあります。

L1 2LDK(4戸) 専有面積 62.68㎡  
 □家賃: 187,100・195,700円  
 ◆申込区分: A5233



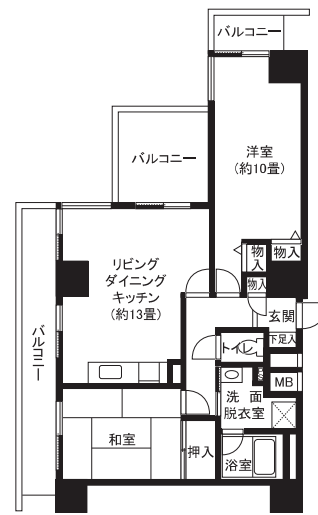
※反転タイプもあります。

L2 2LDK(4戸) 専有面積 64.53㎡  
 □家賃: 187,600・196,300円  
 ◆申込区分: A5233



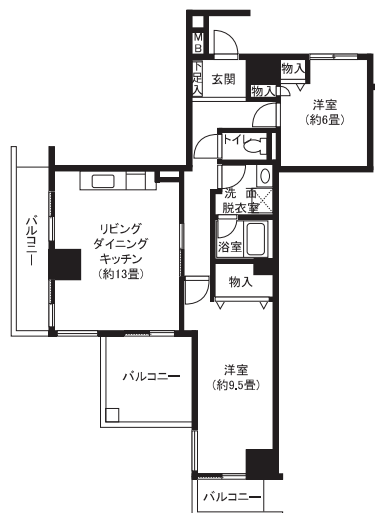
※反転タイプもあります。

L3 2LDK(6戸) 専有面積 68.41㎡  
 □家賃: 192,800・201,600円  
 ◆申込区分: A5233



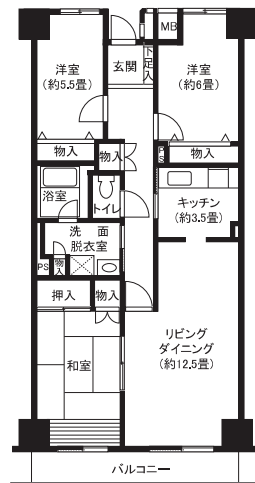
※反転タイプもあります。

L4 2LDK(6戸) 専有面積 70.26㎡  
 □家賃: 193,100・202,200円  
 ◆申込区分: A5233



※反転タイプもあります。

HL 3LDK(6戸) 専有面積 83.20㎡  
 □家賃: 213,200～217,500円  
 ◆申込区分: A5234



※反転タイプもあります。