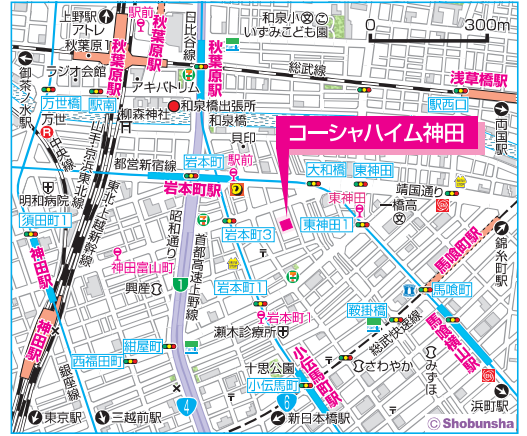


所在地：千代田区岩本町2-15-14
 築年月：2003年5月
 管理戸数：55戸
 棟数：1棟
 構造/階層：鉄骨鉄筋コンクリート・鉄筋コンクリート造/15階
 共益費：5,200円/月
 敷金：家賃の2ヶ月分
 期限の有無：25年間の期限付き
 駐車場：17台
 駐車場使用料：31,000～34,000円/月
 駐車場敷金：駐車場使用料の2ヶ月分
 駐車場種別：機械式
 バイク駐車場：4台
 バイク駐車場使用料：2,000-4,000円/月
 バイク駐車場敷金：バイク駐車場使用料の2ヶ月分

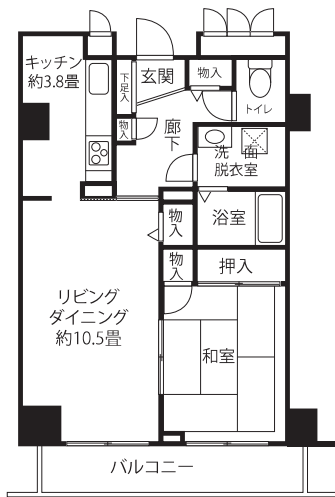


- 設備仕様
- EV
 - CATV
 - フローリング
 - 浴乾
 - オートロック
 - BS
 - エアコン
 - 追焚
 - 宅配ボックス
 - インターネット
 - ガスコンロ
 - 床暖房
 - 室内洗濯機置場
 - 一部戸
 - 温水洗浄便座
 - 防音
 - エレベーター
 - 電気自動車
 - 耐震種別
 - 新耐震適合

特記事項 1階～7階は千代田区の施設です。共用部の管理は当社と区指定管理者が委託した管理会社が行っています。区施設の空調等の騒音、西側高速道路の騒音が予想されます。網戸は15階の住戸には設置していません。

AL 1LDK (8戸) 専有面積 55.74㎡

□家賃：166,500～171,600円
 ◆申込区分：L1831



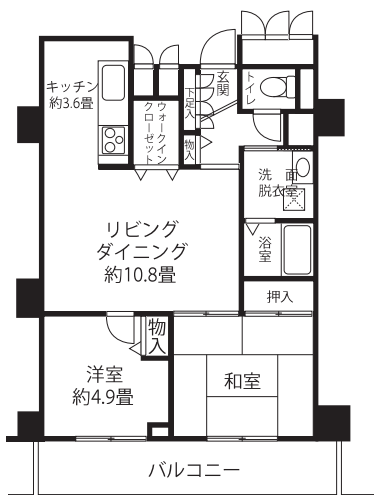
V 2DK (23戸) 専有面積 55.74㎡

□家賃：166,500～171,600円
 ◆申込区分：L1832



L 2LDK (16戸) 専有面積 63.09㎡

□家賃：182,700～188,400円
 ◆申込区分：L1833



H 3DK (8戸) 専有面積 68.29㎡

□家賃：211,300～217,700円
 ◆申込区分：L1834

