

所在地：千代田区飯田橋3-10-1

築年月：1996年2月

管理戸数：95戸

棟数：1棟

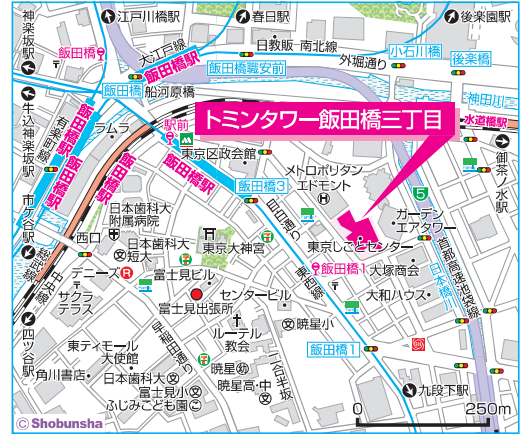
構造/階層：鉄骨鉄筋コンクリート造 / 25階

共益費：4,500円/月

敷金：家賃の2ヶ月分

※駐車場は当社の管理ではありません。

詳しくはお問い合わせください。



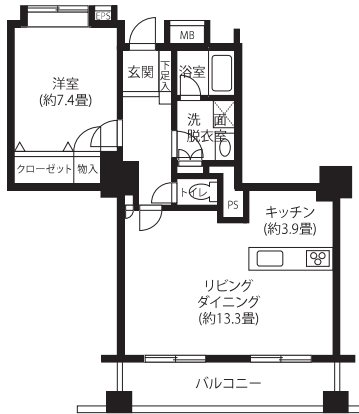
- EV
- CATV
- フロントスタッフ
- 浴乾
- オートロック
- BS
- エアコン
- 追焚
- 宅配ボックス
- インターネット
- ガスコンロ
- 防音
- 室内洗濯機置場
- 一部温水洗浄便座
- 一部インターネットポータル
- エレベーター
- 耐震種別
- 新耐震適合

特記事項 1階～12階は東京都の施設です。

V1R2 1LDK (3戸) 専有面積 59.87㎡

家賃：229,300～235,500円  
◆申込区分：C5156

リニューアル

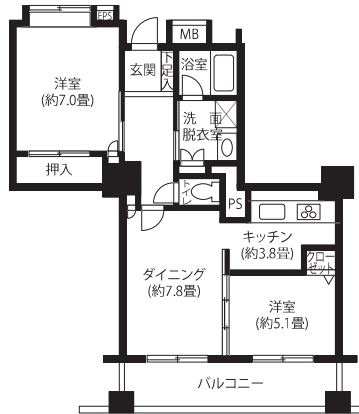


※温水洗浄便座を設置しています。

V1R1 2DK (4戸) 専有面積 59.87㎡

家賃：201,900～210,000円  
◆申込区分：C5151

リニューアル

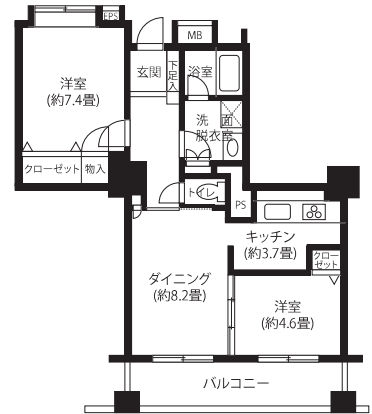


※温水洗浄便座を設置しています。

V1R3 2DK (2戸) 専有面積 59.87㎡

家賃：231,500・236,600円  
◆申込区分：C5151

リニューアル

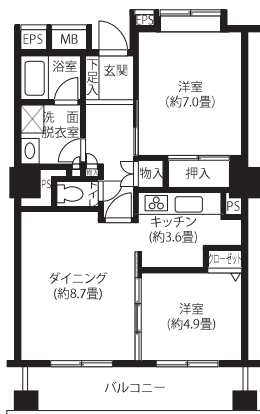


※温水洗浄便座を設置しています。

V2R1 2DK (1戸) 専有面積 60.91㎡

家賃：206,400円  
◆申込区分：C5151

リニューアル

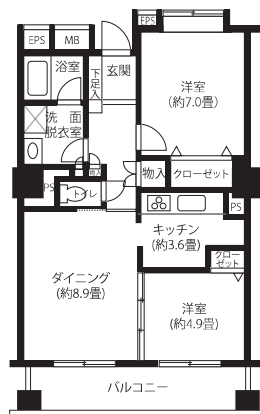


※温水洗浄便座を設置しています。

V2R2 2DK (3戸) 専有面積 60.91㎡

家賃：238,400円  
◆申込区分：C5151

リニューアル

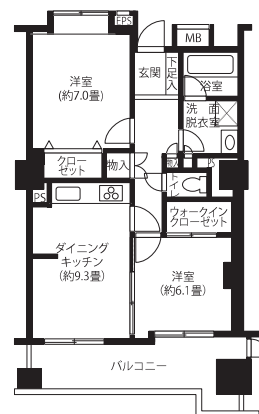


※温水洗浄便座を設置しています。

V3R1 2DK (1戸) 専有面積 61.65㎡

家賃：242,800円  
◆申込区分：C5151

リニューアル

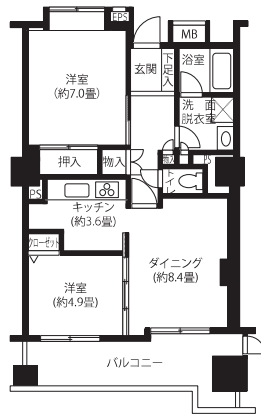


※温水洗浄便座を設置しています。  
※キッチンの流し台をシャワー付き水栓に取替えました。

V3R2 2DK(2戸) 専有面積 61.65㎡

□家賃：207,400・213,500円  
◆申込区分：C5151

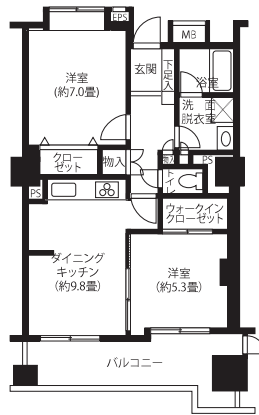
リニューアル



V3R3 2DK(1戸) 専有面積 61.65㎡

□家賃：245,100円  
◆申込区分：C5151

リニューアル

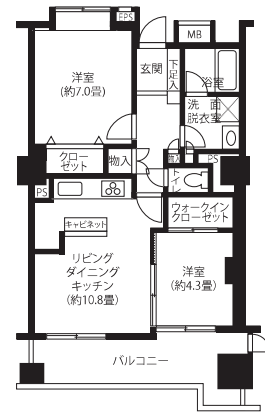


※温水洗浄便座を設置しています。

V3R4 2LDK(3戸) 専有面積 61.65㎡

□家賃：242,400～248,500円  
◆申込区分：C5157

リニューアル

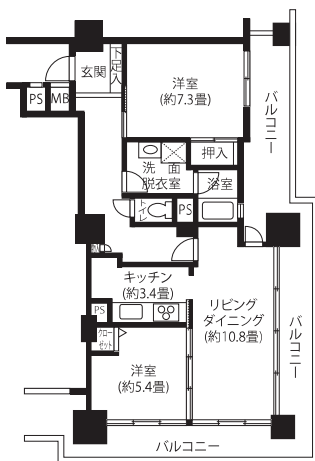


※温水洗浄便座を設置しています。

L1R1 2LDK(2戸) 専有面積 67.90㎡

□家賃：222,500・226,800円  
◆申込区分：C5152

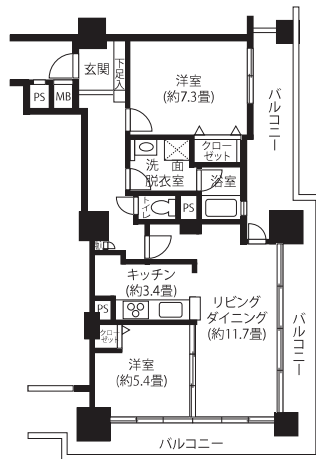
リニューアル



L1R2 2LDK(3戸) 専有面積 67.90㎡

□家賃：255,500～262,900円  
◆申込区分：C5152

リニューアル

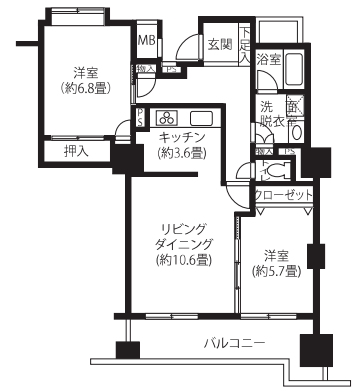


※温水洗浄便座を設置しています。

L2R1 2LDK(2戸) 専有面積 70.28㎡

□家賃：216,100・218,300円  
◆申込区分：C5152

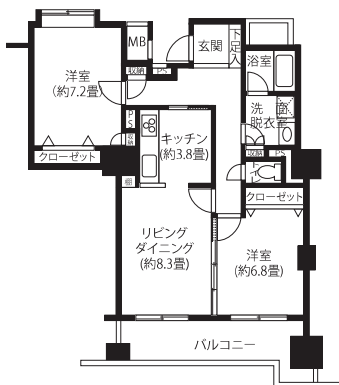
リニューアル



L2R2 2LDK(3戸) 専有面積 70.28㎡

□家賃：250,800～258,400円  
◆申込区分：C5152

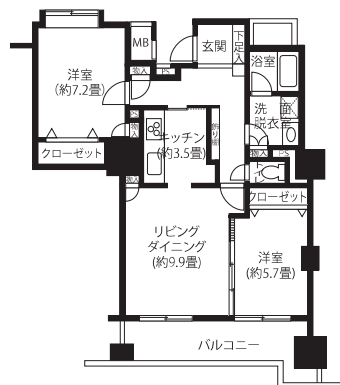
リニューアル



L2R3 2LDK(2戸) 専有面積 70.28㎡

□家賃：252,700・254,200円  
◆申込区分：C5152

リニューアル

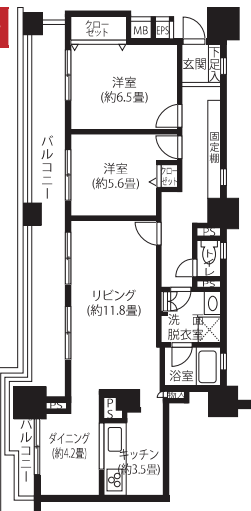


※温水洗浄便座を設置しています。

L3R1 2LDK(7戸) 専有面積 75.87㎡

□家賃：250,200～259,000円  
◆申込区分：C5154

リニューアル



※温水洗浄便座を設置しています。  
※キッチンの流し台がシャワー付き水栓のタイプもあります。  
※固定棚がないタイプもあります。

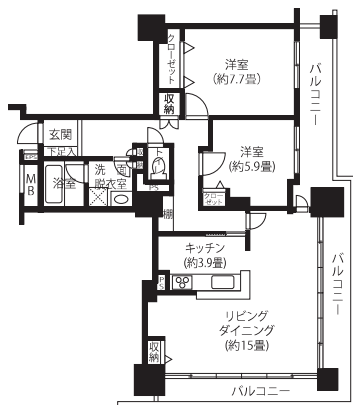
入居をご希望の方はP.426・427の申込資格をご確認ください。設備仕様のCATV付タイプについてはP.12・13をご確認ください。 31

HL1R1 2LDK (3戸) 専有面積 80.45㎡

□ 家賃：282,600～287,000円

◆ 申込区分：C5155

リニューアル



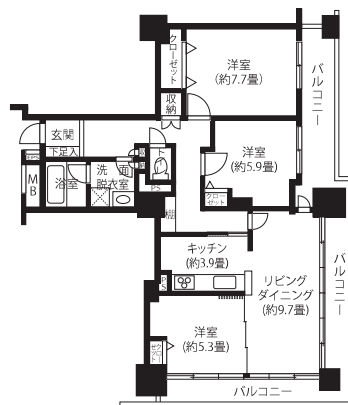
※温水洗浄便座を設置しています。  
※廊下に収納棚を設置しているタイプもあります。

HL1R2 3LDK (3戸) 専有面積 80.45㎡

□ 家賃：275,800・281,200円

◆ 申込区分：C5153

リニューアル

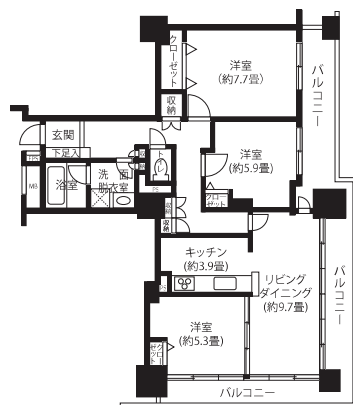


HL1R3 3LDK (2戸) 専有面積 80.45㎡

□ 家賃：276,100・277,300円

◆ 申込区分：C5153

リニューアル



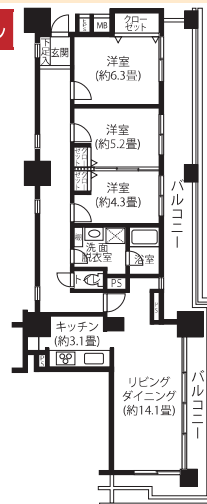
※温水洗浄便座を設置しています。  
※廊下に収納棚を設置しています。

HL2R1 3LDK (5戸) 専有面積 87.32㎡

□ 家賃：274,500～286,800円

◆ 申込区分：C5153

リニューアル



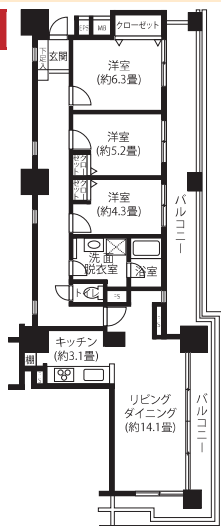
※温水洗浄便座を設置しています。  
※キッチンの流し台がシャワー付き水栓のタイプもあります。  
※廊下に収納棚を設置しているタイプもあります。

HL2R2 3LDK (2戸) 専有面積 87.32㎡

□ 家賃：277,000・277,200円

◆ 申込区分：C5153

リニューアル



※温水洗浄便座を設置しています。