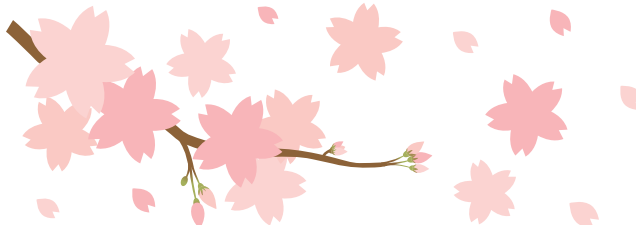




【発行】東京都住宅供給公社 公社住宅事業部 公社管理課
〒150-8543 東京都渋谷区渋谷1-15-15 テラス渋谷美竹



もくじ

- ◆ 緊急時の安否確認について 1
- ◆ 高齢者向け「見守りサービス」開始のお知らせ 2・3
- ◆ 長期不在時のお願い 4
- ◆ 「JKK東京 お客さまセンター」の電話番号 4

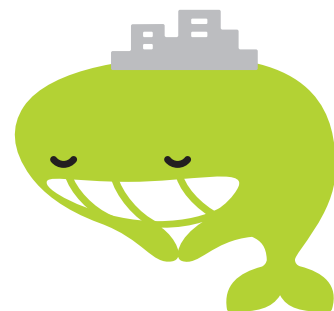
緊急時の安否確認について

住宅内で、最近姿を見ない、連絡が取れない、新聞や郵便物が溜まっている、電気が付けっぱなし等、安否の確認が必要と思われる場合は、JKK東京 お客さまセンターへご連絡ください。

状況等を調査のうえ、必要と判断した場合は、警察立会いのもとで居室内へ立入る等の対応を行います。

公社では、お住まいの方の安否にかかる確認の要請に、より迅速かつ的確に行動するため、対応マニュアルを整備するほか、地元区市町や自治会等との連携を強化するなどの取組を積極的に行っています。

※安否にかかわる緊急の確認が必要な場合
4ページ「JKK東京 お客さまセンター」
電話番号②までご連絡ください。



高齢者向け「見守りサー

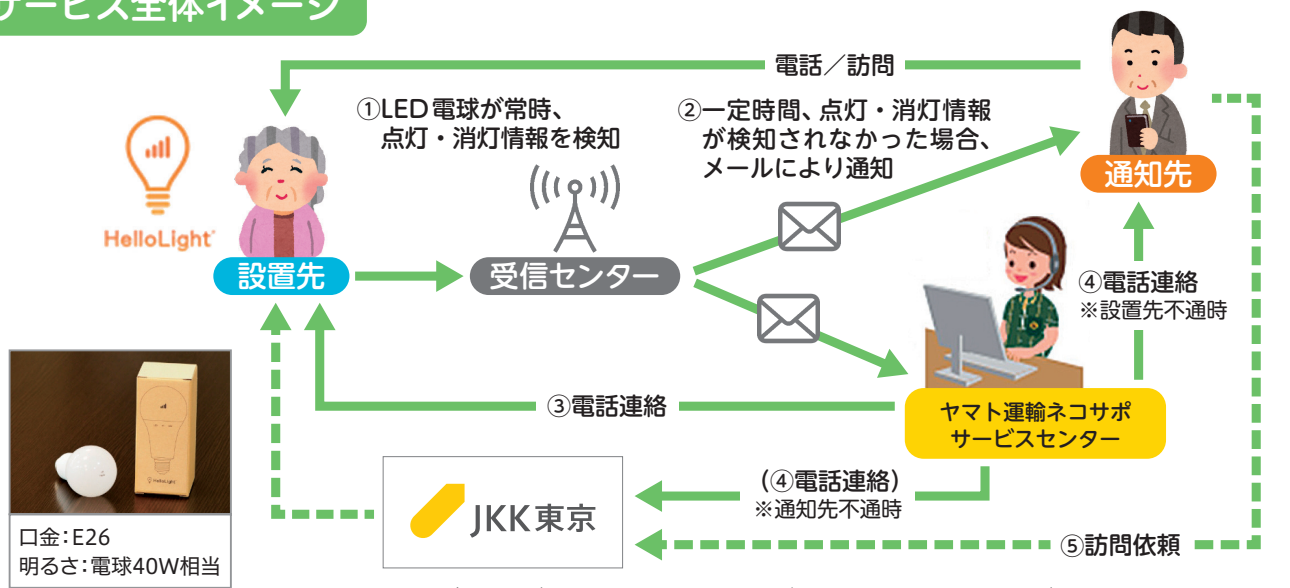
公社では、公社住宅における高齢者世帯の増加を踏まえ、事業者サービスを提供することとしました。
各事業者が提供する見守りサービスについて、ご紹介いたしますので、お申し込みください。

ヤマト運輸「クロネコ見守り」サービス

月額
1,078円(税込)

通信機能を備えたLED電球「ハローライト」を日常的に使用するトイレ等に設置し、一定時間、点灯・消灯が確認できなかった場合、事前に登録いただいた通知先へご連絡いたします。

サービス全体イメージ



通知先のご親族等が設置先の状況を確認できず、依頼を受けた場合に公社が代わって安否確認を実施

前日9:00～当日8:59の間に電球のON/OFFが確認できない場合に異常を検知し、当日朝9:00～10:00の間に事前設定した通知先へメールでお知らせ。

お申込み・お問合せ先

ヤマト運輸ネコサポサービスセンター

電話：0120-545-425

受付時間 9:00～18:00(年末年始を除く)

以下のQRコードにアクセスしていただくと申込画面に進みます。



サービス」開始のお知らせ

2社と提携し、センサー等の機器による見守り

のご利用を希望される方は下記お問合せ先へ

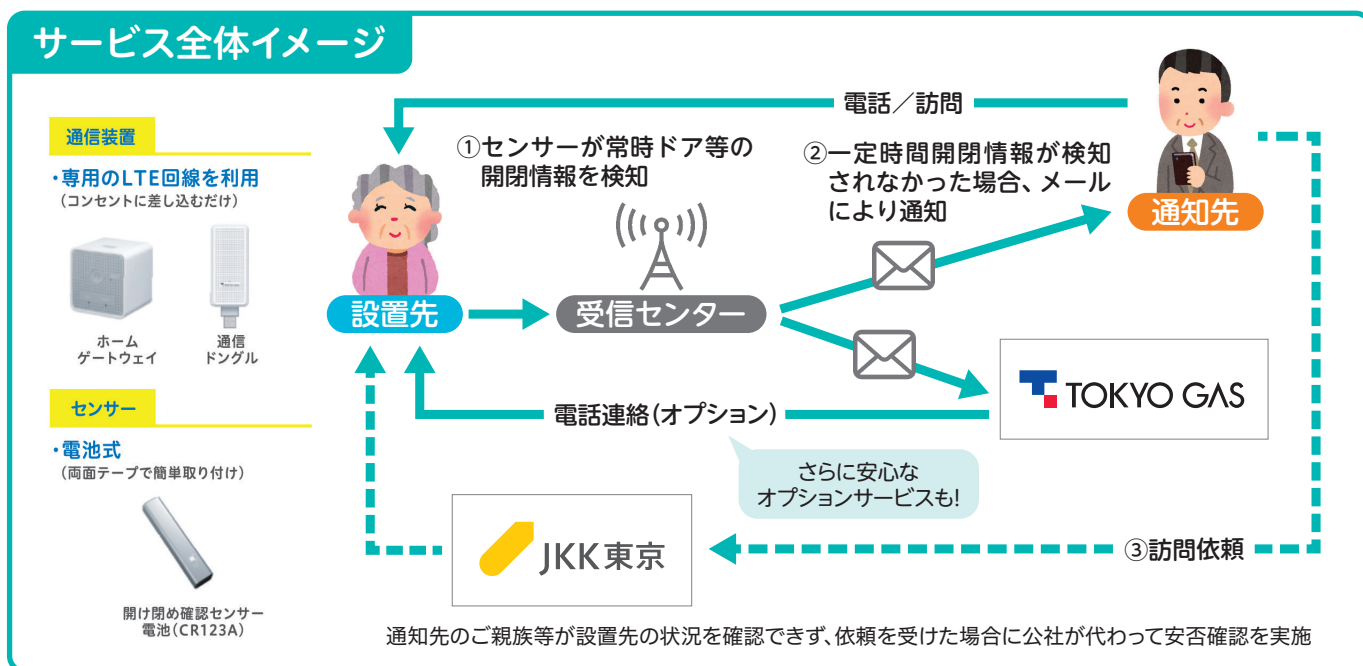


東京ガス「もしものたより」

月額
990円(税込)

開け閉めが確認できるセンサーを日常的に使用するトイレのドア等に設置し、一定時間、開閉が確認できなかった場合、事前に登録いただいた通知先へお知らせいたします。

サービス全体イメージ



前日8:00～当日7:59の間にドア等の開閉が確認できない場合に異常を検知し、当日朝8:00～12:00の間に事前設定した通知先へメールでお知らせ。

お申込み・お問合せ先

東京ガス株式会社 ステーション24

電話：0120-117744

受付時間 9:00～17:00(日・祝日を除く)

以下のQRコードにアクセスしていただくと申込画面に進みます。

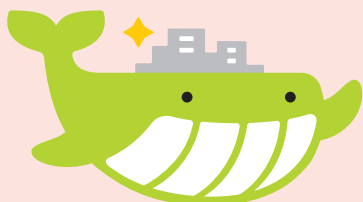


長期不在時のお願い

旅行・出張・入院等の理由によって、住宅を長期間不在とする場合は、必ず管理事務所へ「不在届」の提出をお願いいたします。
「不在届」は管理事務所及び管轄の窓口センターにあります。

不在届の提出がないと、こんな困ったことが…

- 近隣の方等から、「室内で倒れているのではないか？」との通報があったとき、室内に入室して安否を確認する場合があります。
- 漏水や火災等の事故があったとき、迅速な対応ができなくなります。



なお、定期配達（新聞、牛乳、配達弁当等）を利用しているお客様は、長期不在の際には、各事業者へ配達一時停止の連絡を忘れないよう重ねてお願いいたします。


「JKK東京 お客様センター」の電話番号

★窓口センターに御用の方も、この番号をご利用ください。

受付時間 午前9時～午後6時（土・日・祝日・年末年始を除く）

① 各種お手続き、家賃のお支払い、住まい方のご相談

- ナビダイヤル

 **0570-03-0031**

- ナビダイヤルがご利用になれない方、携帯電話の無料通話分や割引サービス分をご利用の方


☎03-6279-2962



② 修繕のお申込み、お問い合わせ

漏水等の緊急修繕、事故や火災、居住者の安否に関する緊急のご連絡は 24時間365日対応

- ナビダイヤル

 **0570-03-0032**

- ナビダイヤルがご利用になれない方、携帯電話の無料通話分や割引サービス分をご利用の方

☎03-6279-2963



ナビダイヤルに

固定電話からおかけの場合、市内通話料金をで通話できます（公衆電話・PHSを除く）。
携帯電話からおかけの場合、各電話会社の無料通話分や割引サービスは適用されません。

※ 月曜日及び休日の翌朝午前9時から10時までは、電話が混み合いつながりにくい状態となる場合があります。お急ぎでない方は他の時間帯をご利用ください



▶ お手続き等に関するよくある質問はこちら

