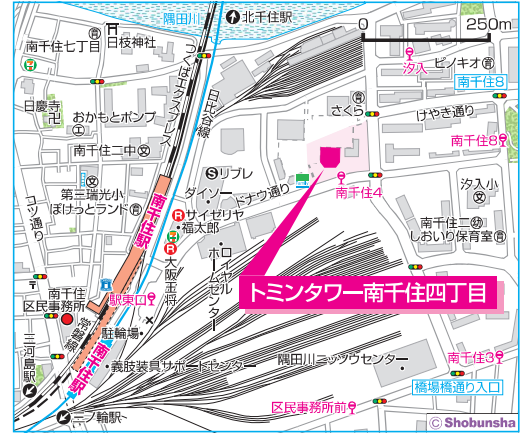


トミンタワー南千住四丁目

JR常磐線、東京メトロ日比谷線、首都圏新都市鉄道つくばエクスプレス線「南千住」駅徒歩8分

所在地：荒川区南千住4-9-7
 築年月：2000年2月
 管理戸数：331戸
 棟数：1棟
 構造/階層：鉄筋コンクリート造/32階
 共益費：6,100円/月
 敷金：家賃の2ヶ月分
 駐車場：165台(内電気自動車2台)
 駐車場使用料：19,500~24,500円/月
 駐車場敷金：駐車場使用料の2ヶ月分
 駐車場種別：平面式・自走式



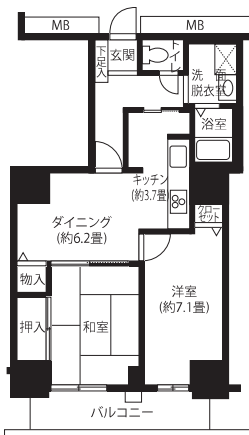
- 設備仕様: EV, CATV, フロントスタップ, 浴乾, オートロック, BS, エアコン, 追焚, 宅配ボックス, インターネット, ガスコンロ, 床暖房, 室内洗濯機置場, 一部戸, 換気扇, エアコン, 電気自動車, 耐震種別, 新耐震適合

特記事項: 消防設備、航空障害灯等の管理上、居室内に立ち入る場合があります。2階に学童クラブがあります。敷地内に高齢者サービスセンターがあります。共用部に防犯カメラを設置しています。網戸は15階以上の住戸には設置していません。

V1 2DK(43戸) 専有面積 56.38㎡

家賃：122,300~128,700円
 ◆申込区分：A5441

アップデート

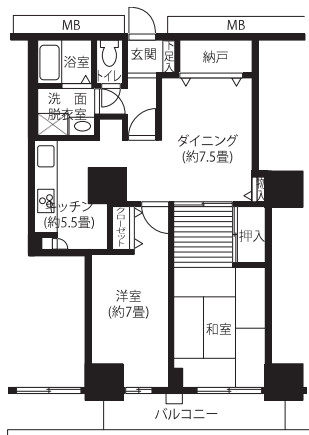


※反転タイプもあります。

V2 2DK(22戸) 専有面積 63.34㎡

家賃：137,100~144,400円
 ◆申込区分：A5441

アップデート

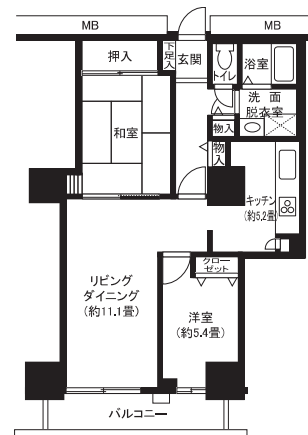


※反転タイプもあります。

L1 2LDK(21戸) 専有面積 63.34㎡

家賃：137,100~144,400円
 ◆申込区分：A5442

アップデート



※反転タイプもあります。

L2 2LDK(8戸) 専有面積 60.48㎡

家賃：141,000・142,300円
 ◆申込区分：A5442

アップデート

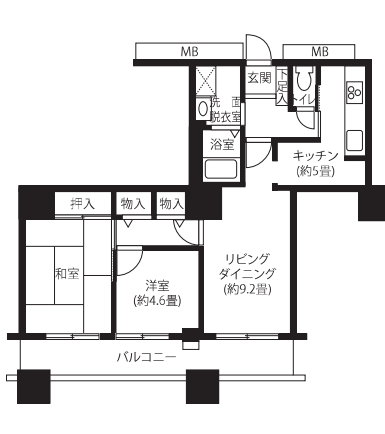


※反転タイプもあります。

L3 2LDK(8戸) 専有面積 60.18㎡

家賃：137,200・138,800円
 ◆申込区分：A5442

アップデート

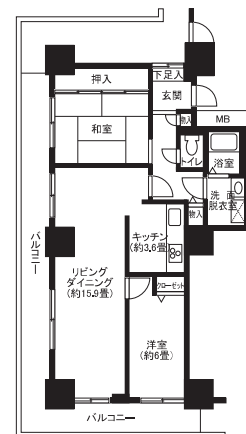


※反転タイプもあります。

L4 2LDK(44戸) 専有面積 72.39㎡

家賃：160,200~168,600円
 ◆申込区分：A5442

アップデート



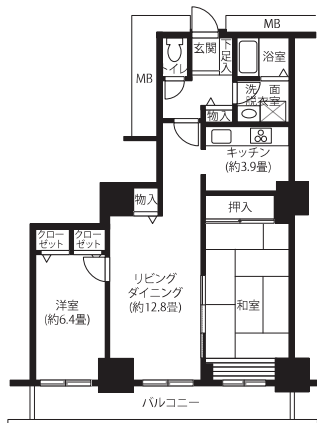
※反転タイプもあります。

L5 2LDK (44戸) 専有面積 71.28㎡

□家賃: 161,800~170,200円

◆申込区分: A5442

アップデート



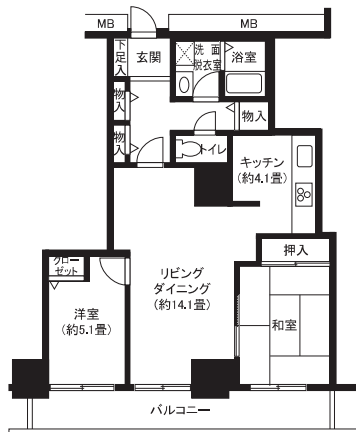
※反転タイプもあります。

L6 2LDK (43戸) 専有面積 67.73㎡

□家賃: 146,900~154,600円

◆申込区分: A5442

アップデート



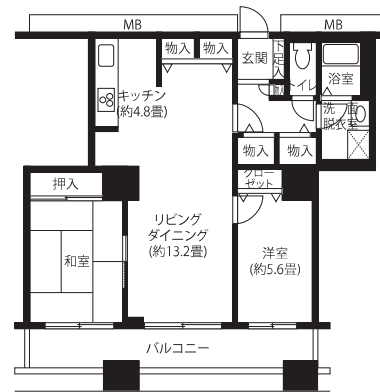
※反転タイプもあります。

L7 2LDK (8戸) 専有面積 70.51㎡

□家賃: 162,600~163,300円

◆申込区分: A5442

アップデート



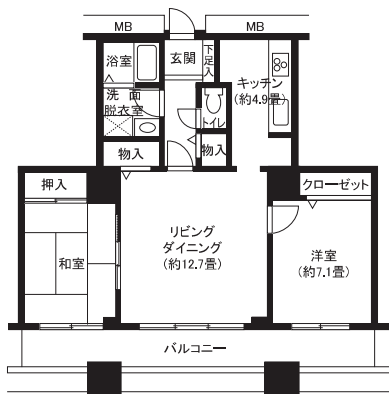
※反転タイプもあります。

L8 2LDK (8戸) 専有面積 70.15㎡

□家賃: 160,100~161,700円

◆申込区分: A5442

アップデート



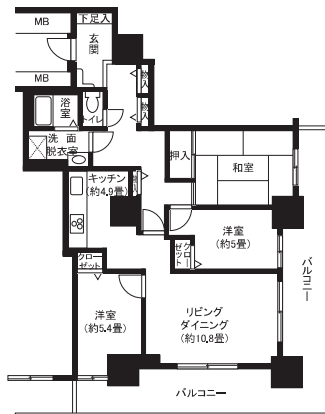
※反転タイプもあります。

HL1 3LDK (44戸) 専有面積 77.98㎡

□家賃: 177,200~186,200円

◆申込区分: A5443

アップデート



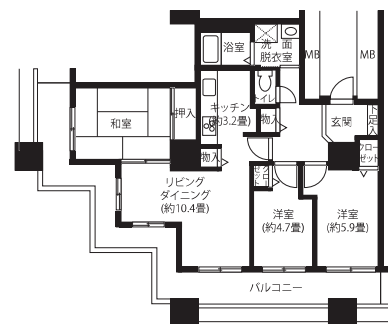
※反転タイプもあります。

HL2 3LDK (8戸) 専有面積 72.36㎡

□家賃: 174,500~176,200円

◆申込区分: A5443

アップデート



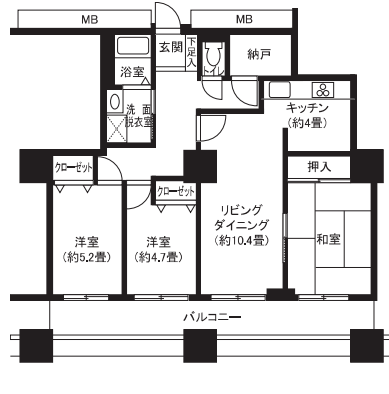
※反転タイプもあります。

HL3 3LDK (8戸) 専有面積 75.32㎡

□家賃: 173,800~174,600円

◆申込区分: A5443

アップデート



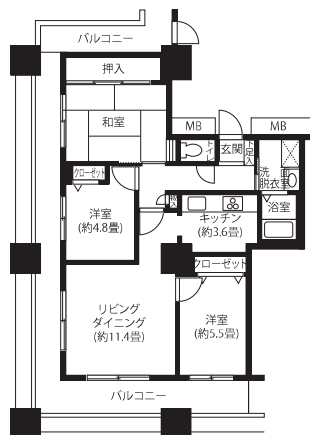
※反転タイプもあります。

HL4 3LDK (8戸) 専有面積 72.03㎡

□家賃: 169,400~170,400円

◆申込区分: A5443

アップデート



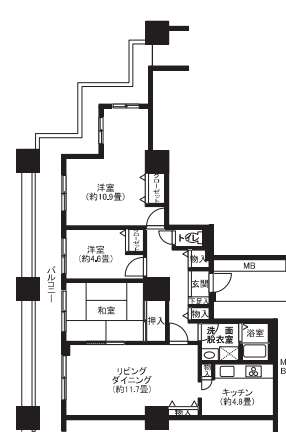
※反転タイプもあります。

HL5 3LDK (8戸) 専有面積 86.99㎡

□家賃: 216,100~217,000円

◆申込区分: A5443

アップデート



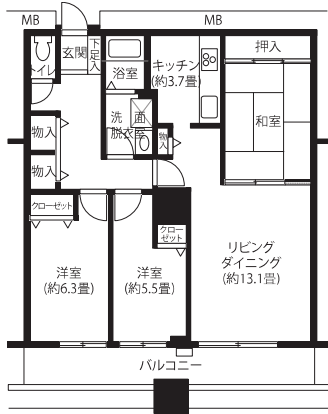
※反転タイプもあります。

荒川区

HL6 3LDK(4戸) 専有面積 80.84㎡

□ 家賃：193,100・195,200円
◆ 申込区分：A5443

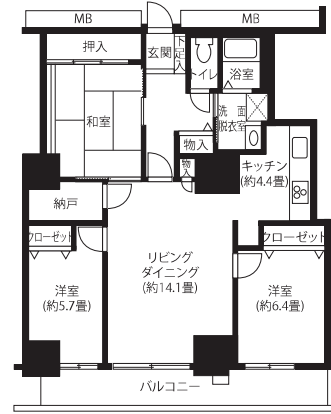
アップデート



HL7 3LDK(1戸) 専有面積 86.60㎡

□ 家賃：197,700円
◆ 申込区分：A5443

アップデート



HL8 3LDK(1戸) 専有面積 80.07㎡

□ 家賃：183,000円
◆ 申込区分：A5443

アップデート

