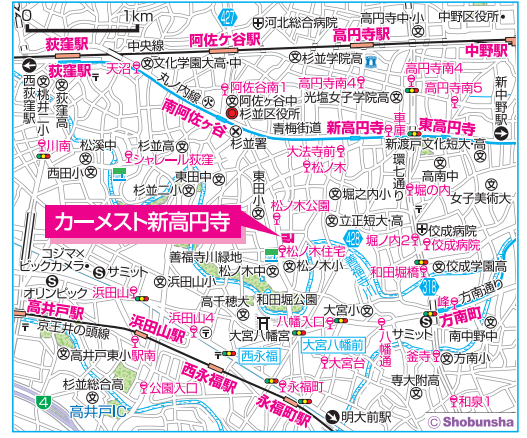


所在地：杉並区松ノ木1-12-35
 築年月：2023年8月
 管理戸数：206戸
 棟数：3棟
 構造/階層：鉄筋コンクリート造/4階
 共益費：6,000円/月
 敷金：家賃の2ヶ月分
 期限の有無：25年間の期限付き
 駐車場：23台(内電気自動車4台)
 駐車場使用料：20,000・23,000円/月
 駐車場敷金：駐車場使用料の2ヶ月分
 駐車場種別：平面式
 バイク駐車場：20台
 バイク駐車場使用料：3,000円/月
 バイク駐車場敷金：バイク駐車場使用料の2ヶ月分



- 設備仕様
- EV
 - CATV
 - フロントスタッフ
 - 浴乾
 - オートロック
 - BS
 - エアコン
 - 追焚
 - 宅配box
 - インターネット
 - ガス
 - 床暖
 - 室内洗濯機置場
 - 網戸
 - 温水洗浄便座
 - モニター付インターホン
 - 電気自動車
 - 耐震種別
 - 新耐震適合

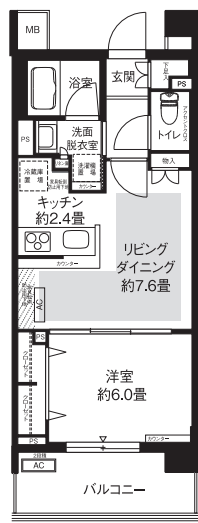
特記事項 P.261をご参照ください。

A1 1DK(22戸) 専有面積 35.61㎡
 □家賃：109,200～122,000円
 ◆申込区分：L8801



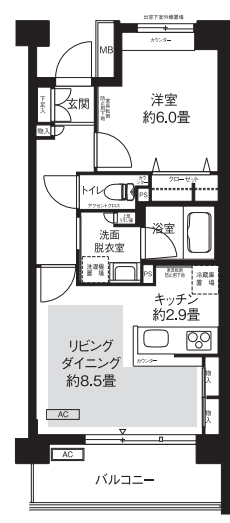
※反転タイプもあります。

AL1 1LDK(26戸) 専有面積 39.52㎡
 □家賃：117,600～133,400円
 ◆申込区分：L8802



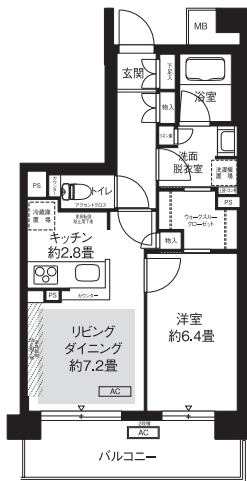
※A410、C201、C301、C401には洋室に窓があります。

AL2 1LDK(11戸) 専有面積 44.41㎡
 □家賃：133,400～144,400円
 ◆申込区分：L8802



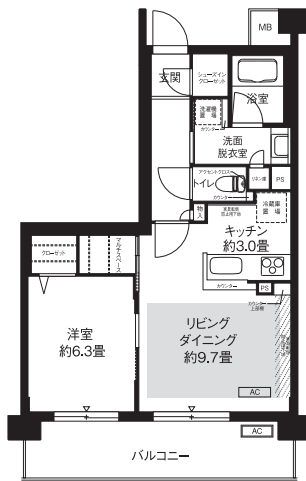
※反転タイプもあります。

AL3 1LDK(8戸) 専有面積 45.16㎡
 □家賃：131,500～147,800円
 ◆申込区分：L8802



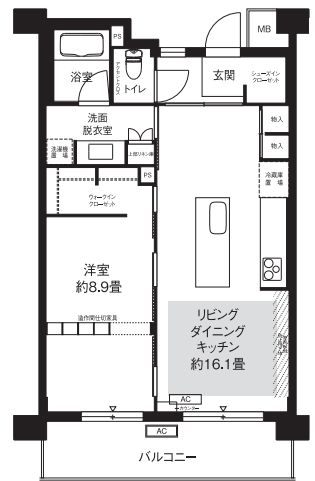
※反転タイプもあります。

AL4 1LDK(16戸) 専有面積 49.75㎡
 □家賃：142,900～160,400円
 ◆申込区分：L8802



※反転タイプもあります。

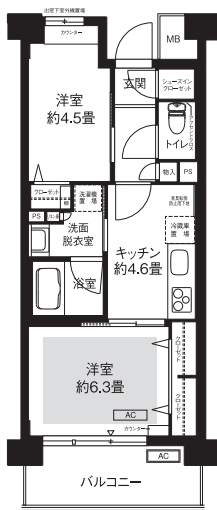
AL5 1LDK(4戸) 専有面積 59.99㎡
 □家賃：175,200～187,000円
 ◆申込区分：L8802



東京都
 住宅認定

C1 2K(16戸) 専有面積 39.98㎡

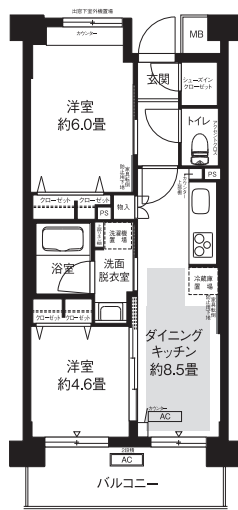
□家賃：121,900～133,400円
◆申込区分：L8803



※反転タイプもあります。

V1 2DK(16戸) 専有面積 45.27㎡

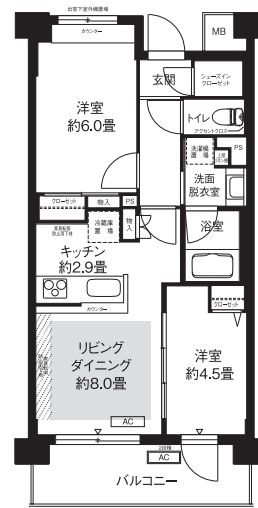
□家賃：134,000～148,100円
◆申込区分：L8804



※反転タイプもあります。

L1 2LDK(26戸) 専有面積 49.99㎡

□家賃：147,400～161,800円
◆申込区分：L8805

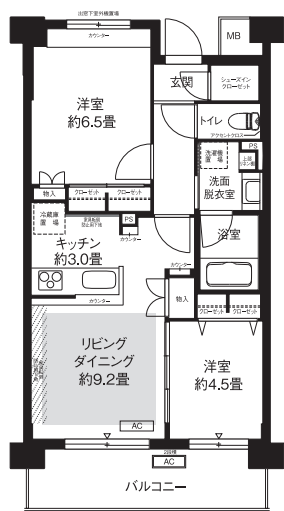


※反転タイプもあります。
※A210、A310号室のバルコニー側洋室にもう1ヶ所窓があります。

L2 2LDK(28戸) 専有面積 54.87㎡

□家賃：157,000～174,200円
◆申込区分：L8805

東京都
東区
杉並区
住宅認定

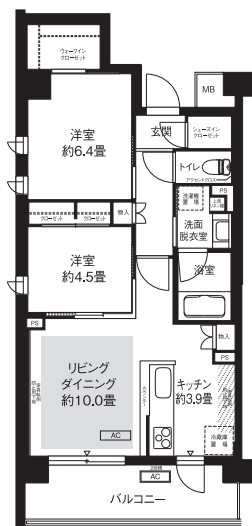


※反転タイプもあります。

L3 2LDK(8戸) 専有面積 59.97㎡

□家賃：173,400～189,700円
◆申込区分：L8805

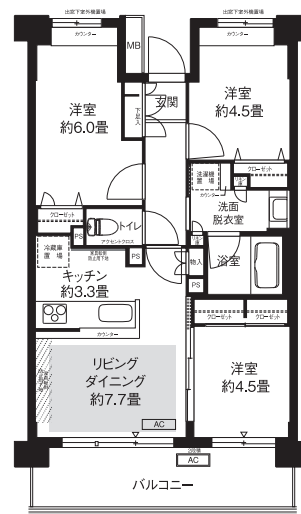
東京都
東区
杉並区
住宅認定



HL1 3LDK(4戸) 専有面積 59.86㎡

□家賃：174,900～186,700円
◆申込区分：L8806

東京都
東区
杉並区
住宅認定

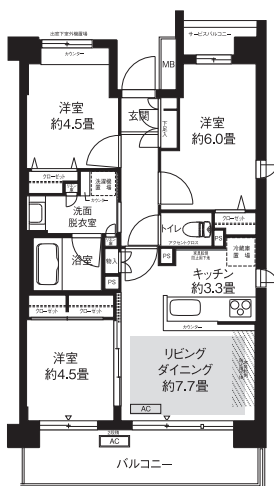


※B112、B213、B313、B413号室

HL1 3LDK(4戸) 専有面積 59.86㎡

□家賃：178,500～186,700円
◆申込区分：L8806

東京都
東区
杉並区
住宅認定

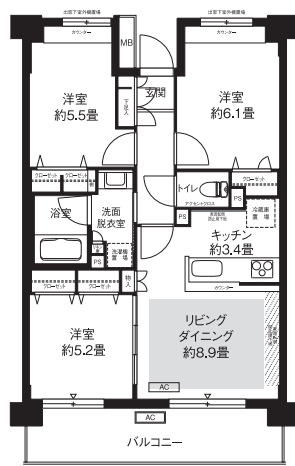


※B101、B202、B302、B402号室

HL2 3LDK(8戸) 専有面積 64.76㎡

□家賃：184,200～198,600円
◆申込区分：L8806

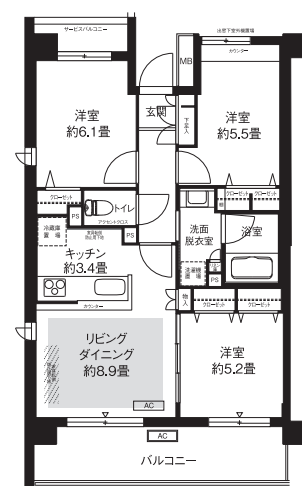
東京都
東区
杉並区
住宅認定



HL3 3LDK(3戸) 専有面積 64.76㎡

□家賃：188,000～199,500円
◆申込区分：L8806

東京都
東区
杉並区
住宅認定

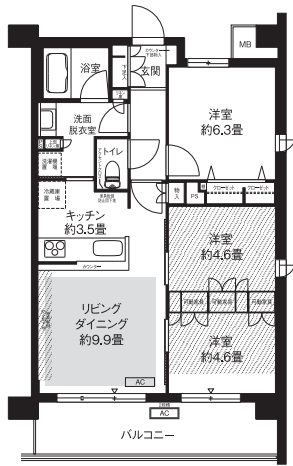


杉並区

HL4 3LDK(3戸) 専有面積 65.58㎡

□家賃：192,800～201,500円
◆申込区分：L8806

京も
すくすく
住宅認定

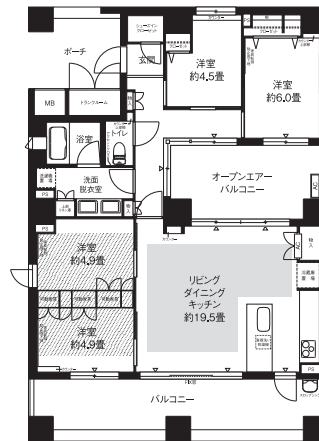


※可動家具は、火災感知器・ライティングレールの下に固定しないでください。また、移動時は火災感知器・照明器具を避けて移動してください。
※可動家具可動範囲

GL1 4LDK(1戸) 専有面積 95.65㎡

□家賃：267,000円
◆申込区分：L8807

京も
すくすく
住宅認定

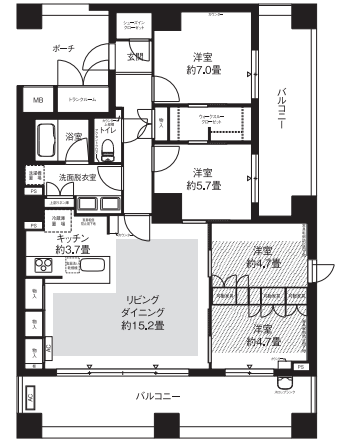


※可動家具は、火災感知器・ライティングレールの下に固定しないでください。また、移動時は火災感知器・照明器具を避けて移動してください。
※可動家具可動範囲

GL2 4LDK(1戸) 専有面積 95.95㎡

□家賃：262,400円
◆申込区分：L8807

京も
すくすく
住宅認定

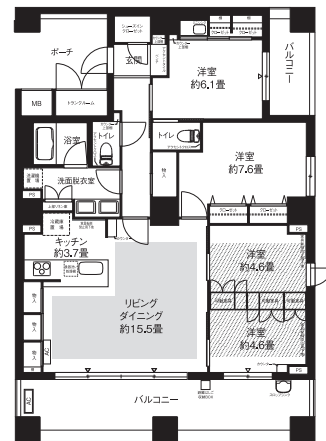


※可動家具は、火災感知器・ライティングレールの下に固定しないでください。また、移動時は火災感知器・照明器具を避けて移動してください。
※可動家具可動範囲

GL3 4LDK(1戸) 専有面積 104.16㎡

□家賃：268,100円
◆申込区分：L8807

京も
すくすく
住宅認定



※可動家具は、火災感知器・ライティングレールの下に固定しないでください。また、移動時は火災感知器・照明器具を避けて移動してください。
※可動家具可動範囲

東京都マンション環境性能表示

建物の断熱性	★★☆
設備の省エネ性	★★★★
再エネ設備・電気	★★☆
維持管理・劣化対策	★★★★
みどり	★★★★

都民の健康と安全を確保する環境に関する条例に基づき建築主が自己評価したものです。2020年度基準

※A号棟・B号棟の評価

東京都マンション環境性能表示

建物の断熱性	★★☆
設備の省エネ性	★★★★
再エネ設備・電気	★★☆
維持管理・劣化対策	★★★★
みどり	★★☆☆

都民の健康と安全を確保する環境に関する条例に基づき建築主が自己評価したものです。2020年度基準

※C号棟の評価

特記事項

住戸間取り図の 部分は床暖房の設置箇所です。
A号棟は住宅敷地、階段、廊下、バルコニー等の共用部を全面禁煙としています。
B・C号棟は住宅敷地、階段、廊下、バルコニー等の共用部と専用部(各住戸内)を全面禁煙としています。
当住宅ではソニーネットワークコミュニケーションズコネク (株) が提供するインターネット設備(Wi-Fi機能付)が導入されています。入居された日からインターネットがご利用になります。
エアコン、給湯器は専用アプリを使用して遠隔操作が可能です。
エレベータは専用アプリを使用し、スマートフォンで自動呼出しを行うことができます。
風除室、メールコーナー、ホール(B号棟のみ)、ラウンジ(B号棟のみ)、コミュニティサロン(B号棟のみ)、パーソナルデスク(B号棟のみ)、エントランスホール(C号棟のみ)、エレベータ内に防犯カメラを設置しています。
B201、B301、B401号室には専用のトランクルームを設置しています。
東京都が義務付けた環境配慮等の取組みについて評価を受けています。
■東京こどもすくすく住宅認定制度認定住宅■
50㎡以上の住戸(計65戸)について「東京こどもすくすく住宅(アドバンスモデル)」としての認定を取得しています。