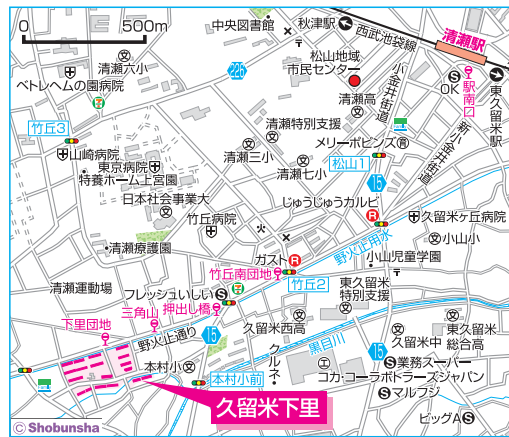


所在地：東久留米市下里7-8-1ほか
 築年月：1972年9月～1974年3月
 管理戸数：683戸
 棟数：18棟
 構造/階層：鉄筋コンクリート造/4,5階
 共益費：1,100円/月
 敷金：家賃の2ヶ月分
 期限の有無：10年間の期限付き
 駐車場：188台
 駐車場使用料：9,500円/月
 駐車場敷金：駐車場使用料の2ヶ月分
 駐車場種別：平面式



設備仕様



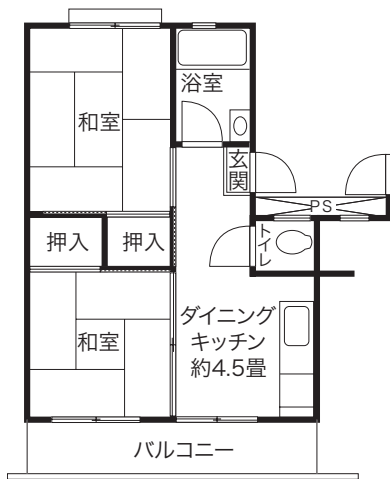
特記事項

給湯はリフレッシュ住戸のみ3ヶ所です。(他は2ヶ所です)
 敷地内に保育園、店舗等があります。コインパーキングがあります。

耐震種別	耐震診断済	1～9、11～15、17、18号棟
	耐震改修済	10、16号棟

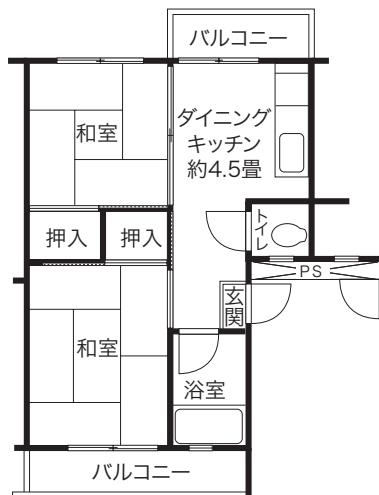
BN 2DK(130戸) 専有面積 34.67㎡

□家賃：38,600・39,000円
 ◆申込区分：L1001



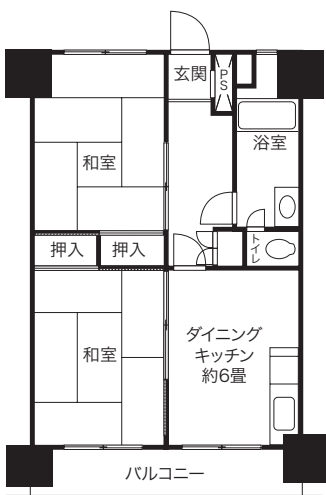
BS 2DK(170戸) 専有面積 34.48㎡

□家賃：38,400・38,800円
 ◆申込区分：L1001



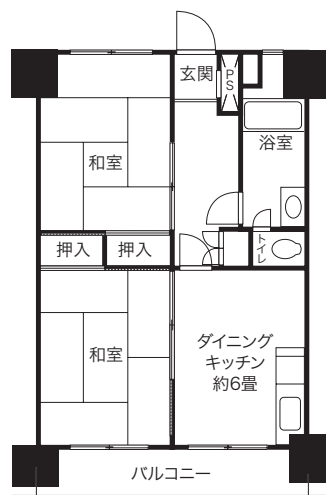
V1 2DK(28戸) 専有面積 43.01㎡

□家賃：46,000円
 ◆申込区分：L1001



V2 2DK(15戸) 専有面積 43.01㎡

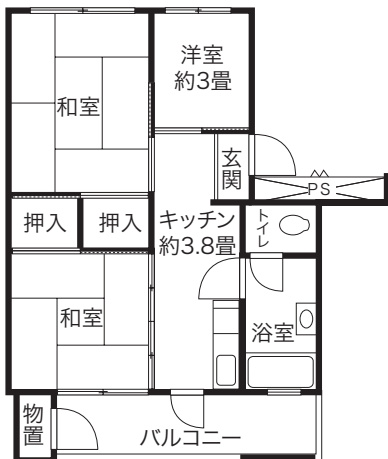
□家賃：46,000円
 ◆申込区分：L1001



FN **3K(202戸)** 専有面積 **38.48㎡**

□家賃：**41,500円**

◆申込区分：L1002

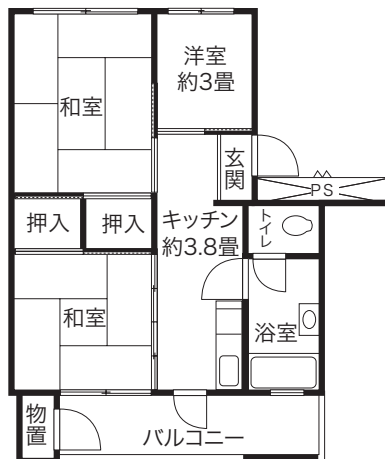


FN **3K(58戸)** 専有面積 **38.48㎡**

□家賃：**47,100円**

◆申込区分：G1001

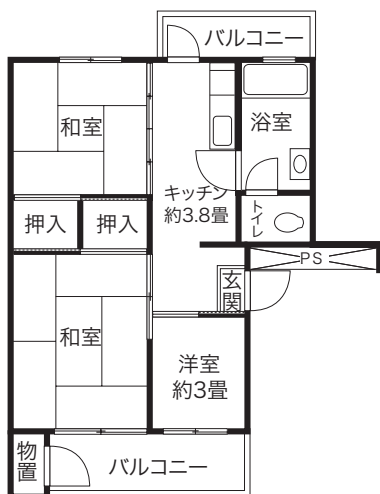
リフレッシュ



FS **3K(58戸)** 専有面積 **40.80㎡**

□家賃：**44,000円**

◆申込区分：L1002



FS **3K(22戸)** 専有面積 **40.80㎡**

□家賃：**50,100円**

◆申込区分：G1001

リフレッシュ

