

所在地：東大和市上北台2-886-1ほか
 築年月：1972年3月・6月
 管理戸数：830戸
 棟数：20棟
 構造/階層：鉄筋コンクリート造/5階
 共益費：1,600円/月
 敷金：家賃の2ヶ月分
 期限の有無：10年間の期限付き
 駐車場：433台
 駐車場使用料：8,000円/月
 駐車場敷金：駐車場使用料の2ヶ月分
 駐車場種別：平面式

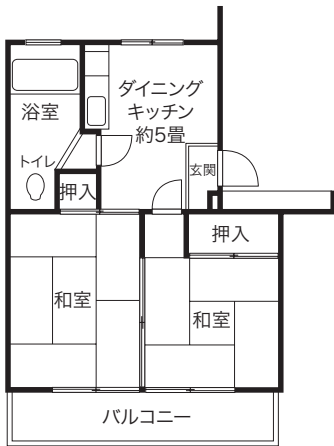


- 設備仕様
- EV
 - CATV
 - フロントスタッフ
 - 浴乾
 - オートロック
 - BS
 - 追焚
 - インターネット
 - ガスコンロ
 - 一部室内洗濯機置場
 - 一部戸
 - 耐震種別
 - 耐震診断済

特記事項 給湯は2ヶ所です。敷地内に保育園があります。当住宅のフロントスタッフはコーシャハイム上北台の管理も行っております。コインパーキングがあります。

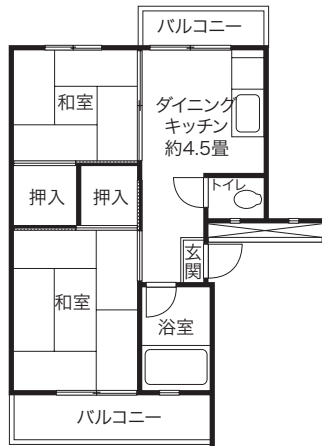
BN 2DK(130戸) 専有面積 34.56㎡

□家賃：41,200円
 ◆申込区分：L0921



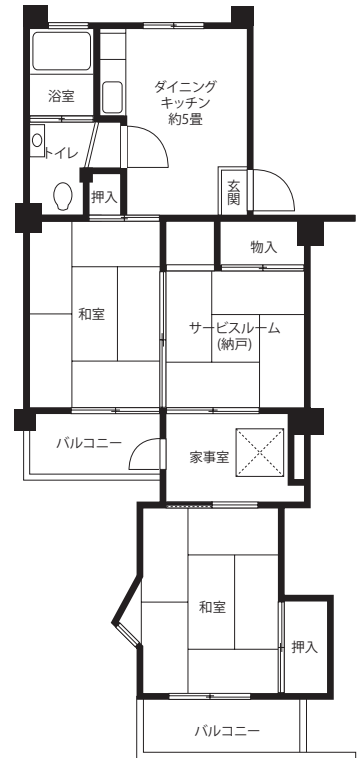
BS 2DK(430戸) 専有面積 37.64㎡

□家賃：44,000・44,400円
 ◆申込区分：L0921



LZ 2DK+S(120戸) 専有面積 51.75㎡

□家賃：59,600円
 ◆申込区分：Y0921



※7・9・10号棟。家事室に洗濯機置場があります。

F 3K(150戸) 専有面積 38.48㎡

□家賃：45,200・45,700円
 ◆申込区分：L0922

