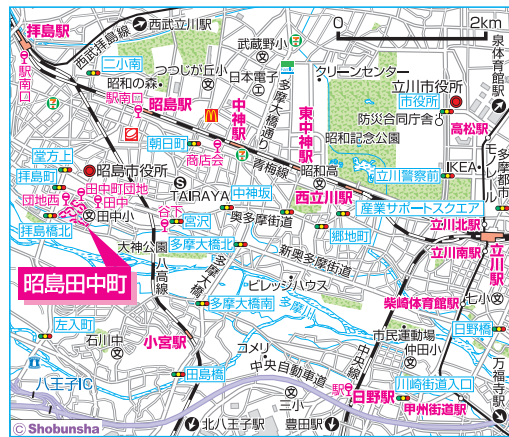


所在地：昭島市田中町3-5-1ほか  
 築年月：1979年3月  
 管理戸数：895戸  
 棟数：30棟  
 構造/階層：鉄筋コンクリート造/5,7階(17号棟)  
 共益費：2,000円/月  
 3,000円/月(17号棟)  
 敷金：家賃の2ヶ月分  
 駐車場：406台  
 駐車場使用料：7,500円/月  
 駐車場敷金：駐車場使用料の2ヶ月分  
 駐車場種別：平面式

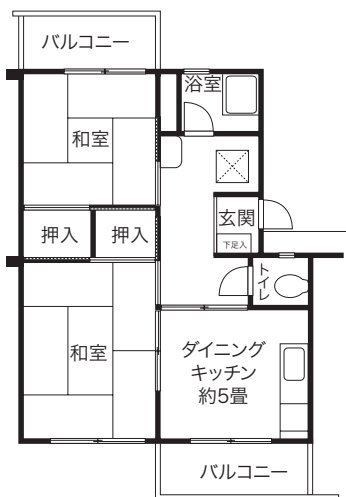


設備仕様	一部EV	CATV	フロントスタップ	浴乾	オートロック	BS	追焚	インターネット	ガスコンロ	室内洗濯機置場	一部網戸	一部モニター付きインターホ	耐震種別	耐震診断済	1～16、18～30号棟
特記事項	航空機等による騒音が予想されます。給湯は2ヶ所です。エレベータは17号棟のみ設置しています。敷地内に保育園、学童クラブ、医療施設、店舗等があります。												耐震改修済	17号棟	

昭島市

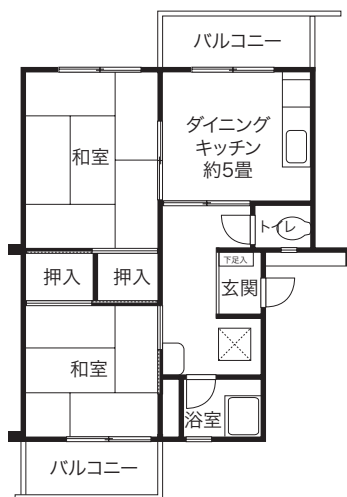
BN 2DK(240戸) 専有面積 39.98㎡

□家賃：39,300円  
 ◆申込区分：A1271



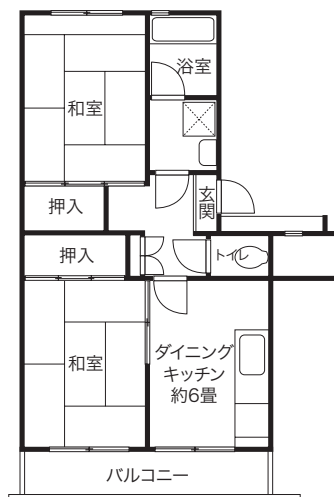
BS 2DK(60戸) 専有面積 39.98㎡

□家賃：39,300円  
 ◆申込区分：A1271



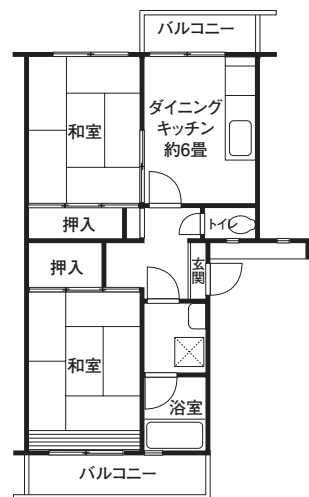
KN 2DK(120戸) 専有面積 48.32㎡

□家賃：48,900円  
 ◆申込区分：A1272

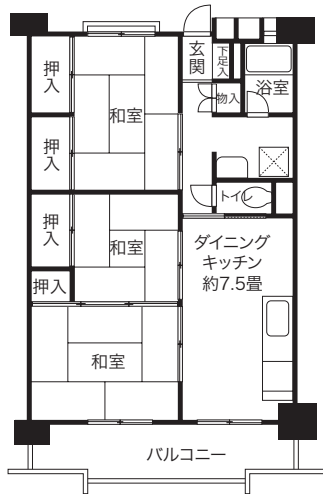


KS 2DK(140戸) 専有面積 48.32㎡

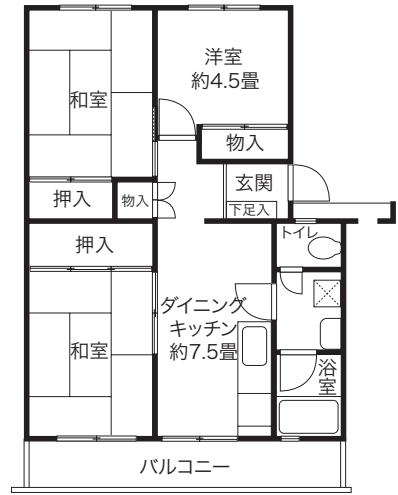
□家賃：48,900円  
 ◆申込区分：A1272



**H** 3DK (84戸) 専有面積 60.17㎡  
 □家賃: 58,300-58,800円  
 ◆申込区分: A1273



**NN** 3DK (130戸) 専有面積 58.28㎡  
 □家賃: 54,000円  
 ◆申込区分: A1273



**NS** 3DK (120戸) 専有面積 58.28㎡  
 □家賃: 54,000円  
 ◆申込区分: A1273

