

所在地：八王子市南大沢5-20-1ほか
 築年月：1993年3月
 管理戸数：150戸
 棟数：11棟
 構造/階層：鉄筋コンクリート造/3,4,8階
 共益費：5,800円/月(1~6号棟)
 4,100円/月(1~6号棟以外)
 敷金：家賃の2ヶ月分
 駐車場：100台
 駐車場使用料：9,000円/月
 駐車場敷金：駐車場使用料の2ヶ月分
 駐車場種別：平面式

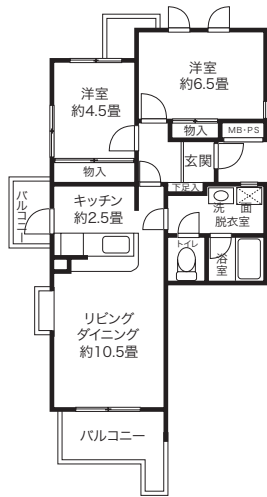


- 設備仕様: 一部EV, CATV, フロントスタッフ, 浴乾燥, オールロック, PS, 追焚, インターネット, ガスコンロ, 室内洗濯機置場, 網戸, 新耐震適合

特記事項: 横田基地を使用する航空機による騒音が予想されます。エレベータは1、6、11号棟のみ設置しています。(11号棟は1、3、5階のみ停止します) 11号棟1階部分に学童クラブがあります。テレビ受信については別途ケーブルテレビ会社との契約が必要です。(有料)

L1 2LDK (5戸) 専有面積 58.37㎡

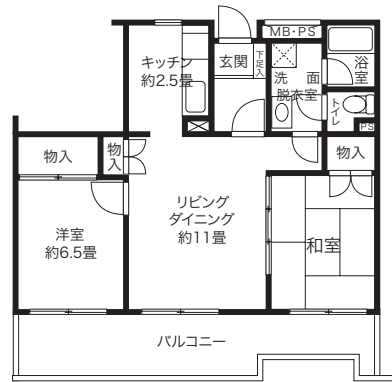
家賃: 67,800~68,800円
 ◆申込区分: A1731



※反転タイプもあります。

L2 2LDK (5戸) 専有面積 61.90㎡

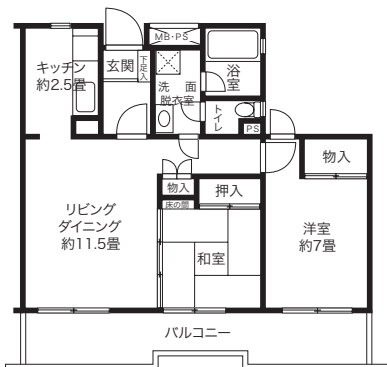
家賃: 72,600~73,700円
 ◆申込区分: A1731



※反転タイプもあります。

L3 2LDK (24戸) 専有面積 61.97㎡

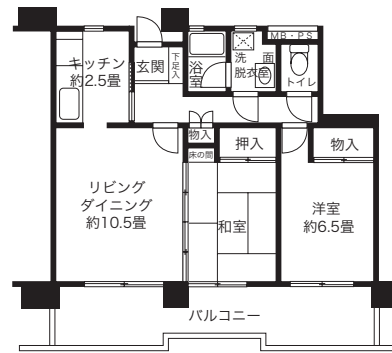
家賃: 72,900~74,000円
 ◆申込区分: A1731



※反転タイプもあります。

L4 2LDK (16戸) 専有面積 62.02㎡

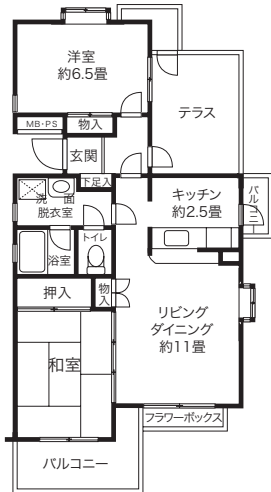
家賃: 71,300~76,100円
 ◆申込区分: A1731



※バルコニーの形状が異なるタイプもあります。

L5 2LDK (8戸) 専有面積 62.33㎡

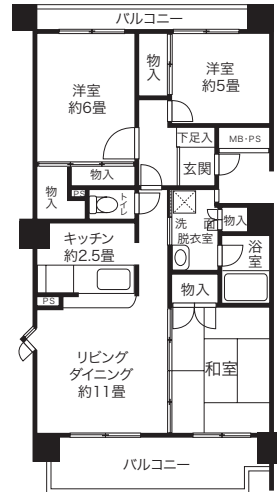
□家賃：74,400～75,600円
◆申込区分：A1731



※反転タイプもあります。

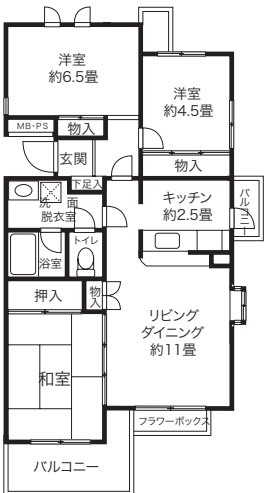
HL1 3LDK (7戸) 専有面積 70.54㎡

□家賃：83,000～83,800円
◆申込区分：A1732



HL2 3LDK (40戸) 専有面積 71.85㎡

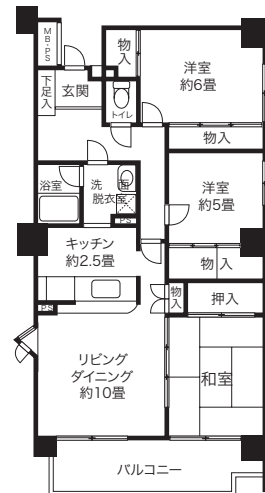
□家賃：83,400～85,400円
◆申込区分：A1732



※反転タイプもあります。

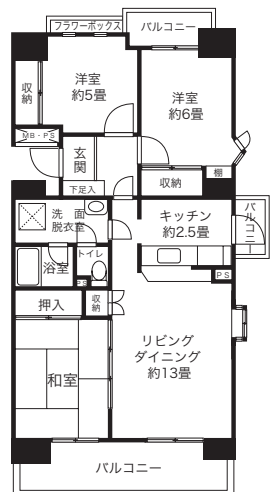
HL3 3LDK (8戸) 専有面積 74.49・75.78㎡

□家賃：87,600・89,100円
◆申込区分：A1732



HL4 3LDK (32戸) 専有面積 75.83・77.36㎡

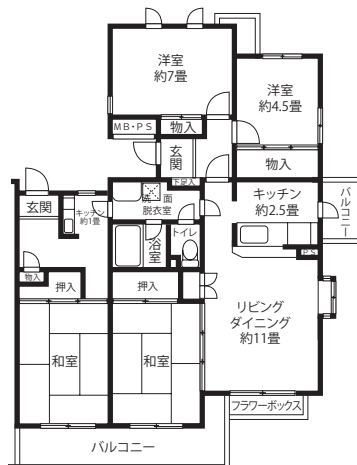
□家賃：87,400～95,100円
◆申込区分：A1732



※リビングダイニングとバルコニーの形状が異なるタイプもあります。

GL 4LDK+K (5戸) 専有面積 92.42㎡

□家賃：108,400～110,100円
◆申込区分：A1733



※反転タイプもあります。
※2世帯居住対応の住戸です。