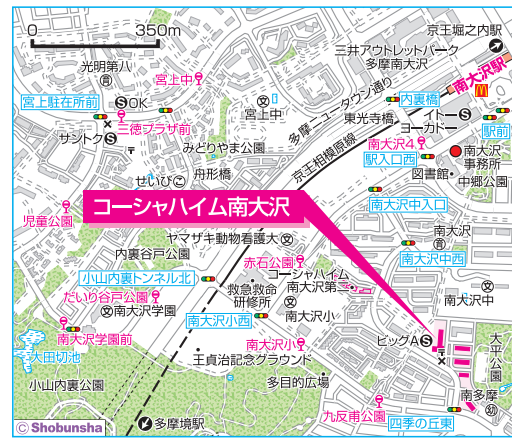


所在地：八王子市南大沢3-9-1ほか
 築年月：1983年1月
 管理戸数：142戸
 棟数：5棟
 構造/階層：鉄筋コンクリート造/5階
 共益費：3,000円/月
 敷金：家賃の2ヶ月分
 駐車場：68台
 駐車場使用料：9,000円/月
 駐車場敷金：駐車場使用料の2ヶ月分
 駐車場種別：平面式



- 設備仕様
- EV
 - CATV
 - フロントスタッフ
 - 浴槽
 - オーブ
 - BS
 - 追焚
 - インターネット
 - ガス
 - 戸建
 - 室内洗濯機置場
 - 網戸
 - 一部モニター付きインターホ
 - 耐震種別
 - 新耐震適合

特記事項 横田基地を使用する航空機による騒音が予想されます。敷地内に駐在所、医療施設、金融機関ATM、店舗等があります。当住宅のフロントスタッフはコーシャハイム南大沢第二の管理も行っております。

八王子市

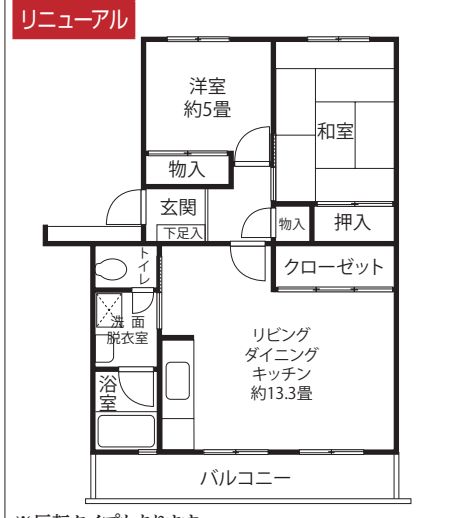
NNR1	2LDK (1戸)	専有面積 60.52㎡	NNR3	2LDK (4戸)	専有面積 60.52㎡	NNR4	2LDK+S (1戸)	専有面積 60.52㎡
-------------	------------------	-------------	-------------	------------------	-------------	-------------	--------------------	-------------

□家賃：66,200円
 ◆申込区分：C1431



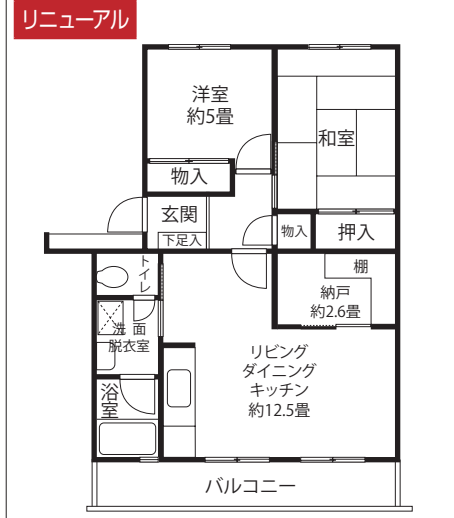
※インターホンを設置しています。

□家賃：67,400~72,400円
 ◆申込区分：C1431



※反転タイプもあります。
 ※洋室に棚があるタイプもあります。
 ※インターホンを設置しています。

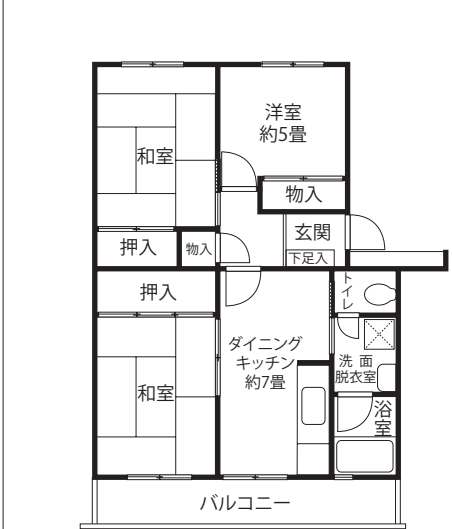
□家賃：73,700円
 ◆申込区分：C1433



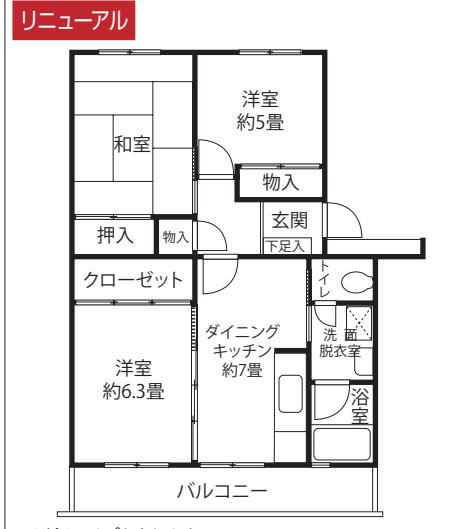
※インターホンを設置しています。

NN	3DK (101戸)	専有面積 60.52㎡	NNR2	3DK (2戸)	専有面積 60.52㎡	NW	3DK (32戸)	専有面積 60.64㎡
-----------	-------------------	-------------	-------------	-----------------	-------------	-----------	------------------	-------------

□家賃：65,500~71,700円
 ◆申込区分：A1431



□家賃：65,800~69,400円
 ◆申込区分：C1432



※反転タイプもあります。
 ※インターホンを設置しています。

□家賃：66,900~69,400円
 ◆申込区分：A1431

