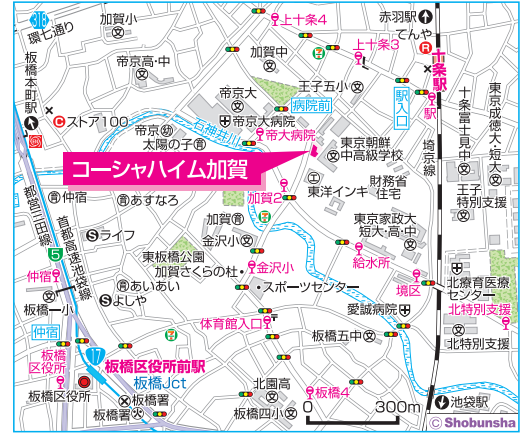


所在地：板橋区加賀1-23-1
 築年月：2015年8月
 管理戸数：78戸
 棟数：1棟
 構造/階層：鉄筋コンクリート造/8階
 共益費：4,600円/月
 敷金：家賃の2ヶ月分
 期限の有無：25年間の期限付き
 駐車場：11台
 駐車場使用料：20,000～24,000円/月
 駐車場敷金：駐車場使用料の2ヶ月分
 駐車場種別：平面式・機械式

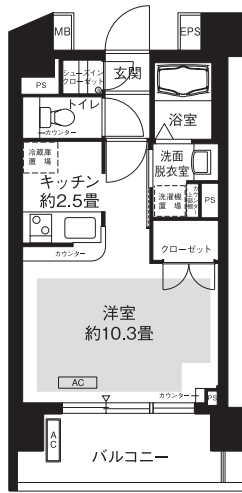


- 設備仕様
- EV
 - CATV
 - フロントスタッフ
 - 浴乾
 - オートロック
 - BS
 - エアコン
 - 追焚
 - 宅配box
 - インターネット
 - ガス
 - 床暖
 - 室内洗濯機置場
 - 網戸
 - 温水洗浄便座
 - モニター付インターホン
 - 電気自動車
 - 耐震種別
 - 新耐震適合

特記事項 住戸間取り図の 部分は床暖房の設置箇所です。敷地東側に隣接して学校があります。

R1 1K(6戸) 専有面積 32.51㎡

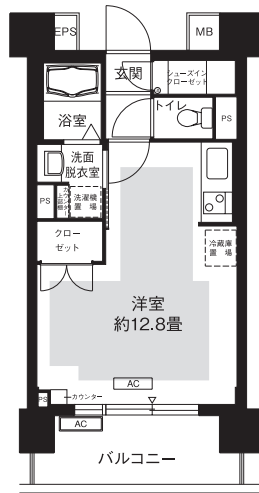
家賃：89,700～100,500円
 ◆申込区分：L8701



※バルコニーの形状が異なるタイプもあります。

R2 1R(5戸) 専有面積 32.51㎡

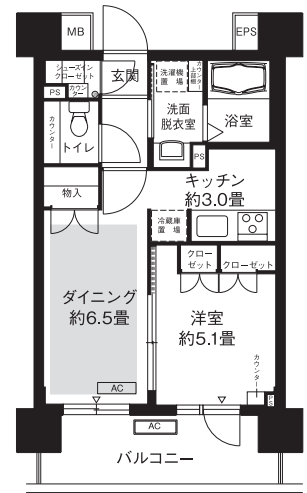
家賃：89,700～100,100円
 ◆申込区分：L8701



※バルコニーの形状が異なるタイプもあります。

A1 1DK(4戸) 専有面積 37.51㎡

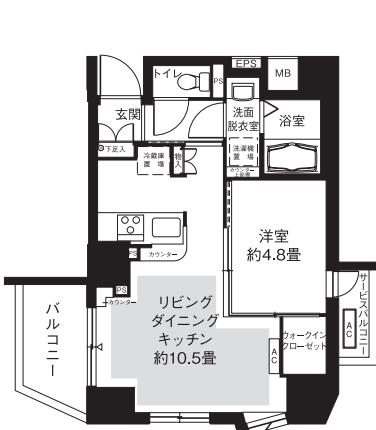
家賃：99,600～110,500円
 ◆申込区分：L8702



※バルコニーの形状が異なるタイプもあります。

AL1 1LDK(8戸) 専有面積 43.20㎡

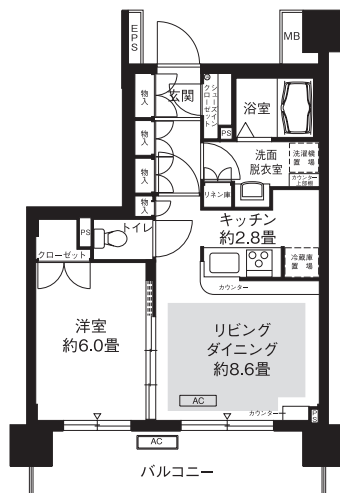
家賃：110,600～123,600円
 ◆申込区分：L8703



※101号室はサービスバルコニーがありません。
 ※101号室の洋室エアコン室外機(お客様設置)は壁掛けをご用意ください。

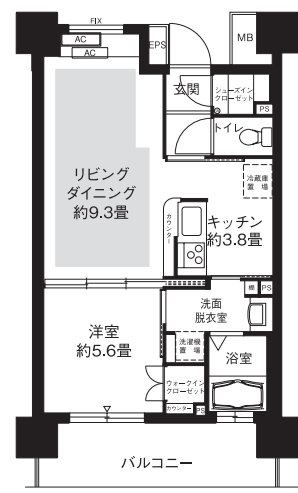
AL2 1LDK(7戸) 専有面積 44.08㎡

家賃：112,800～119,500円
 ◆申込区分：L8703

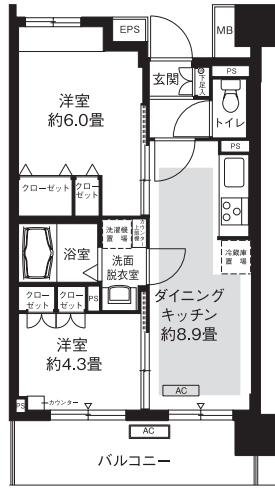


AL3 1LDK(7戸) 専有面積 44.85㎡

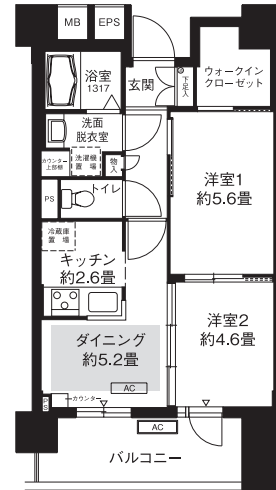
家賃：114,100～120,900円
 ◆申込区分：L8703



V1 2DK(7戸) 専有面積 44.89㎡
 □家賃: 114,200~121,000円
 ◆申込区分: L8704

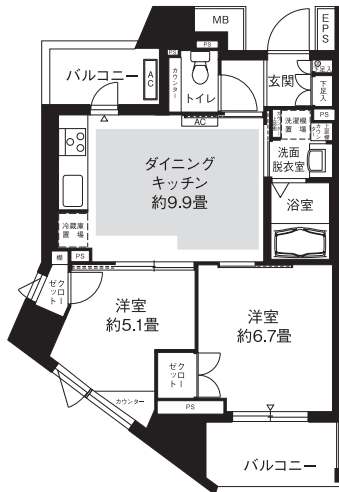


V2 2DK(8戸) 専有面積 45.17㎡
 □家賃: 111,700~122,100円
 ◆申込区分: L8704

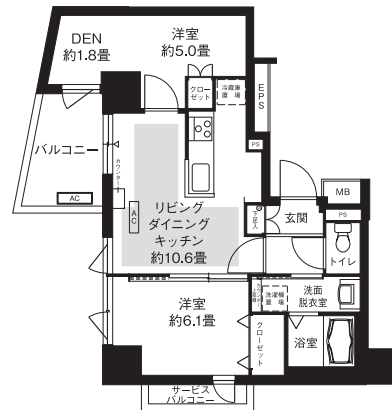


※洋室1はエアコン室内機ドレン勾配のスペースが僅かしかありません。

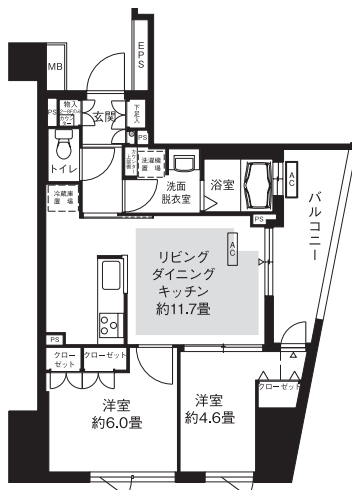
V3 2DK(7戸) 専有面積 51.80㎡
 □家賃: 122,900~130,400円
 ◆申込区分: L8704



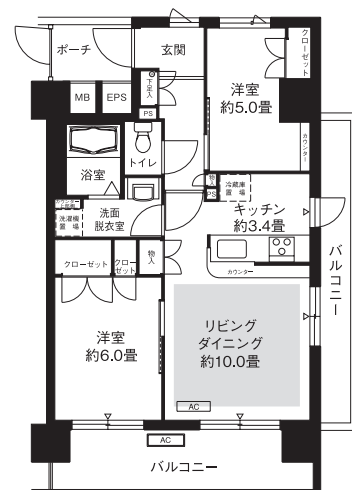
L1 2LDK(8戸) 専有面積 51.96㎡
 □家賃: 132,400~142,500円
 ◆申込区分: L8705



L2 2LDK(8戸) 専有面積 52.74㎡
 □家賃: 135,000~144,600円
 ◆申込区分: L8705



L3 2LDK(3戸) 専有面積 57.75㎡
 □家賃: 135,800~142,200円
 ◆申込区分: L8705



板橋区