

所在地：杉並区和泉4-44-1ほか  
 築年月：2014年2月  
 管理戸数：170戸  
 棟数：2棟  
 構造/階層：鉄筋コンクリート造/5階  
 共益費：5,500円/月  
 敷金：家賃の2ヶ月分  
 期限の有無：25年間の期限付き  
 駐車場：25台  
 駐車場使用料：23,000円/月  
 駐車場敷金：駐車場使用料の2ヶ月分  
 駐車場種別：平面式



設備仕様: EV, CATV, フロントスタッフ, 浴乾, オートロック, BS, エアコン, 追焚, 宅配box, インターネット, ガス, 床暖, 室内洗濯機置場, 網戸, 温水洗浄便座, エンターテインメントポッド, 電気自動車, 耐震種別, 新耐震適合

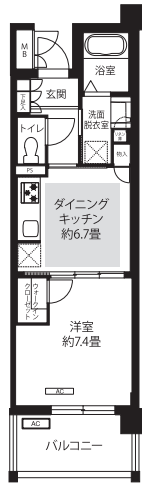
特記事項: 住戸間取り図の 部分は床暖房の設置箇所です。2号棟は東京都が義務付けた環境配慮の取組みについて評価を受けています。

**A1 1DK(6戸) 専有面積 35.31㎡**  
 □家賃：98,200～108,400円  
 ◆申込区分：L8631



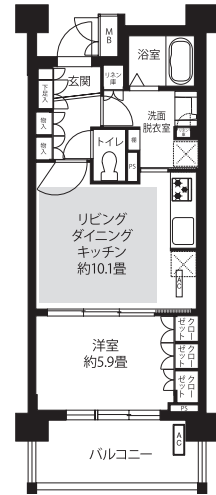
※反転タイプもあります。※洋室とダイニング・キッチンに窓があるタイプもあります。  
 ※バルコニーの形状が異なるタイプもあります。

**A2 1DK(10戸) 専有面積 36.16㎡**  
 □家賃：104,900～116,500円  
 ◆申込区分：L8631

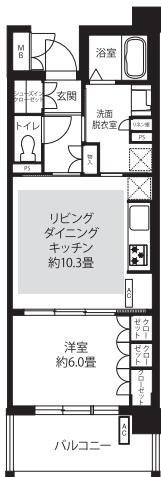


※反転タイプもあります。

**AL1 1LDK(5戸) 専有面積 42.16㎡**  
 □家賃：123,200～132,200円  
 ◆申込区分：L8632

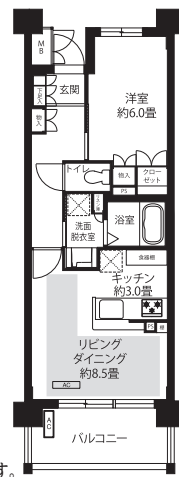


**AL2 1LDK(10戸) 専有面積 43.47㎡**  
 □家賃：123,000～135,900円  
 ◆申込区分：L8632



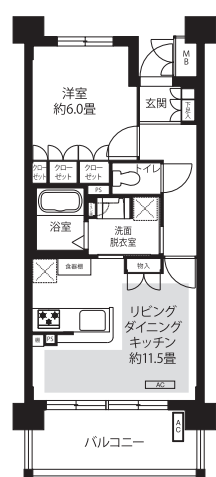
※反転タイプもあります。  
 ※バルコニーの形状が異なるタイプもあります。

**AL3 1LDK(15戸) 専有面積 44.22㎡**  
 □家賃：124,800～138,200円  
 ◆申込区分：L8633



※反転タイプもあります。  
 ※洋室とキッチンとリビングダイニングに窓があるタイプもあります。  
 バルコニーの形状が異なるタイプもあります。

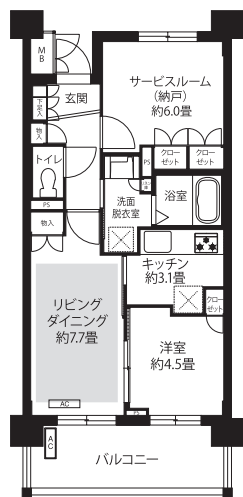
**AL4 1LDK(10戸) 専有面積 45.02㎡**  
 □家賃：128,800～139,700円  
 ◆申込区分：L8633



※反転タイプもあります。

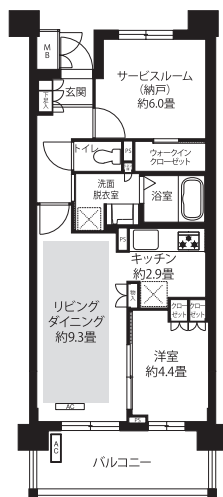
AL5 1LDK+S(5戸) 専有面積 50.02㎡

□家賃: 138,300~149,300円  
◆申込区分: L8634



AL6 1LDK+S(5戸) 専有面積 53.02㎡

□家賃: 146,300~158,000円  
◆申込区分: L8634



V1 2DK(6戸) 専有面積 42.66㎡

□家賃: 113,900~127,800円  
◆申込区分: L8635



※反転タイプもあります。  
※洋室に窓があるタイプもあります。  
※バルコニーの形状が異なるタイプもあります。

V2 2DK(25戸) 専有面積 44.22㎡

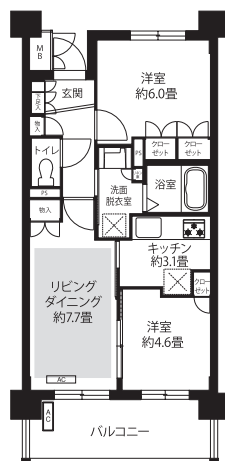
□家賃: 122,100~135,100円  
◆申込区分: L8635



※反転タイプもあります。  
※洋室に窓があるタイプもあります。  
※バルコニーの形状が異なるタイプもあります。

L1 2LDK(13戸) 専有面積 50.02㎡

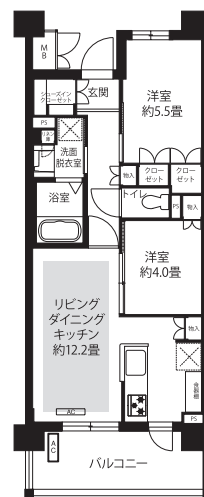
□家賃: 140,400~152,900円  
◆申込区分: L8636



※反転タイプもあります。

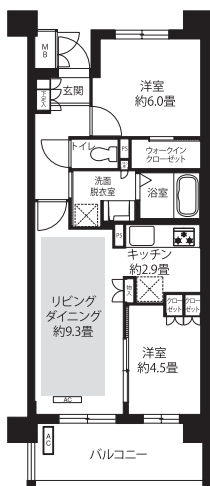
L2 2LDK(5戸) 専有面積 52.19㎡

□家賃: 139,600~151,000円  
◆申込区分: L8637



L3 2LDK(9戸) 専有面積 53.02㎡

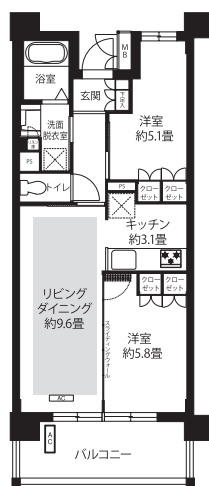
□家賃: 146,000~161,400円  
◆申込区分: L8636



※洋室に窓があるタイプもあります。※バルコニーの形状が異なるタイプもあります。  
※バルコニーに面した洋室の形状が異なるタイプもあります。

L4 2LDK(3戸) 専有面積 53.13㎡

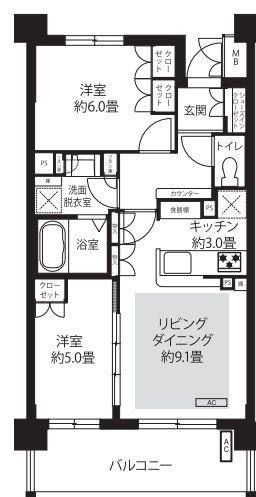
□家賃: 147,600~157,100円  
◆申込区分: L8638



※リビングダイニングに窓があるタイプもあります。

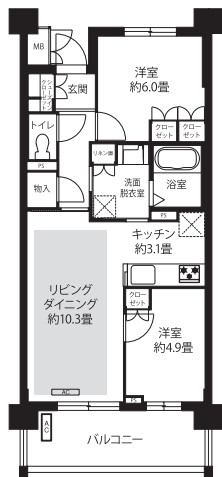
L5 2LDK(5戸) 専有面積 55.02㎡

□家賃: 149,700~164,000円  
◆申込区分: L8639



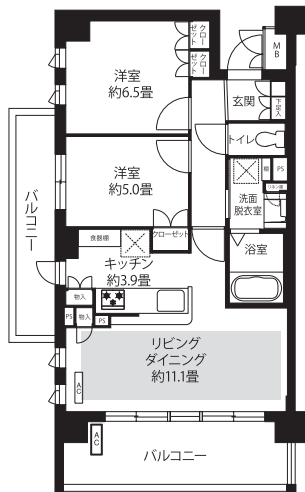
⑫ コーシャハイム方南町ガーデンコート

**L6** 2LDK(15戸) 専有面積 57.20㎡  
 □家賃：150,100～171,300円  
 ◆申込区分：L8636

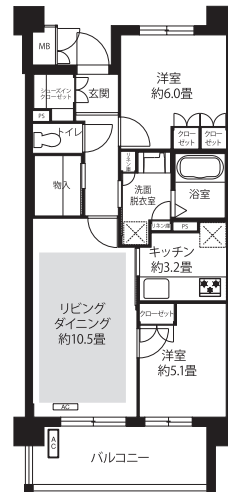


※バルコニーに面した洋室の形状が異なるタイプもあります。

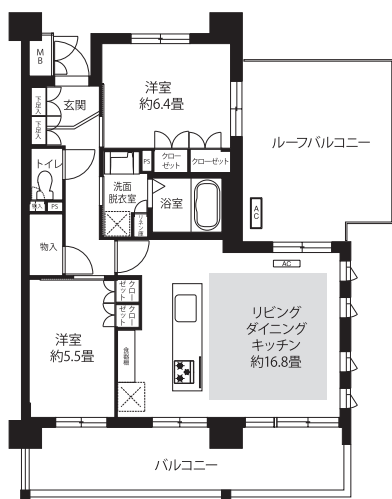
**L7** 2LDK(5戸) 専有面積 59.59㎡  
 □家賃：165,200～178,800円  
 ◆申込区分：L8641



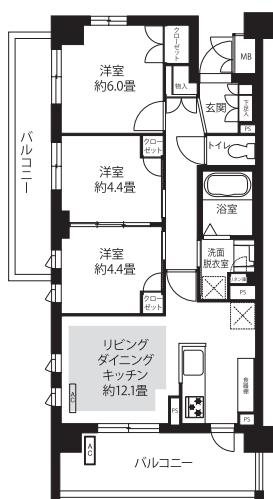
**L8** 2LDK(5戸) 専有面積 60.06㎡  
 □家賃：154,300～172,200円  
 ◆申込区分：L8641



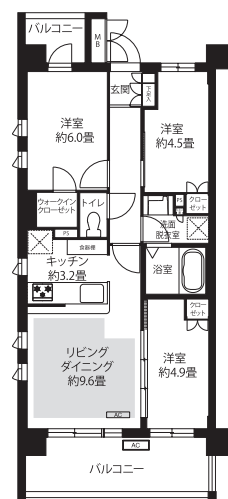
**L9** 2LDK(1戸) 専有面積 66.04㎡  
 □家賃：196,200円  
 ◆申込区分：L8641



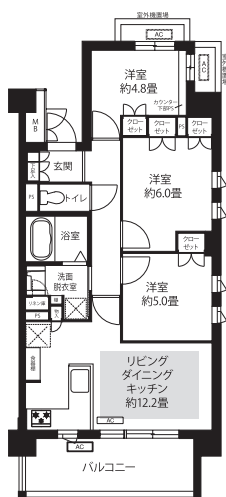
**HL1** 3LDK(5戸) 専有面積 62.32㎡  
 □家賃：174,800～187,300円  
 ◆申込区分：L8642



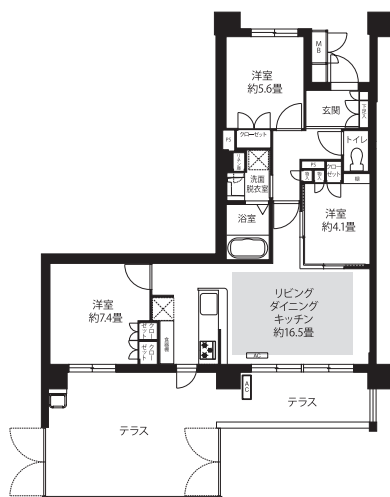
**HL2** 3LDK(2戸) 専有面積 62.70㎡  
 □家賃：169,000・179,700円  
 ◆申込区分：L8643



**HL3** 3LDK(4戸) 専有面積 64.35㎡  
 □家賃：172,700～186,400円  
 ◆申込区分：L8642



**HL4** 3LDK(1戸) 専有面積 72.13㎡  
 □家賃：173,900円  
 ◆申込区分：L8644



**東京都マンション環境性能表示**

建物の断熱性	★★★★
設備の省エネ性	★★★★
太陽光発電・太陽熱	
建物の長寿命化	★★
みどり	★

この表示は、都民の健康と安全を確保する環境に関する条例に基づくものです。 **2009年度基準**

※上記評価は、2号棟のみの対象となります。

杉並区