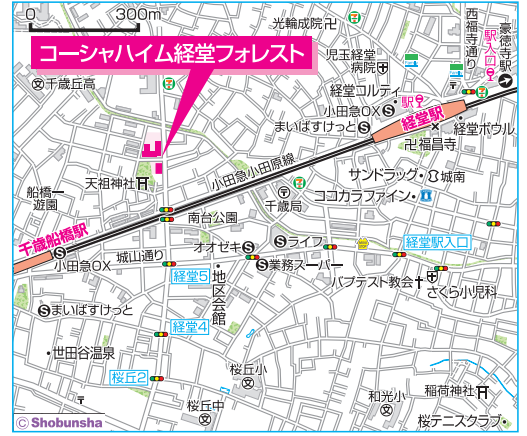


所在地：世田谷区経堂4-34-1 (1号棟)、
33-15 (2号棟)
築年月：2020年10月
管理戸数：98戸
棟数：2棟
構造/階層：鉄筋コンクリート造/6階
共益費：5,500円/月
敷金：家賃の2ヶ月分
期限の有無：25年間の期限付き
駐車場：18台 (内 電気自動車2台)
駐車場使用料：23,000・24,000円/月
駐車場敷金：駐車場使用料の2ヶ月分
駐車場種別：平面式

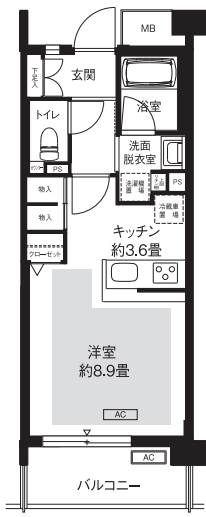


- 設備仕様: EV, CATV, フロントスタッド, 浴乾, オートロック, BS, エアコン, 追焚, 宅配box, インターネット, ガスコンロ, 床暖, 室内洗濯機置場, 網戸, 温水洗浄便座, モーター対応インターロック, 電気自動車, 耐震種別, 新耐震適合

特記事項: P.211をご参照ください。

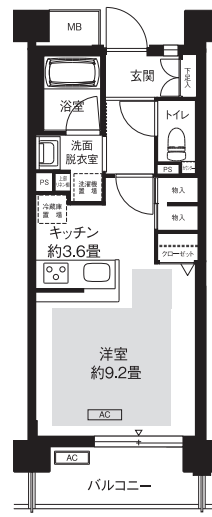
R1 1R(3戸) 専有面積 34.39㎡

家賃：109,400～114,700円
◆申込区分：L8761



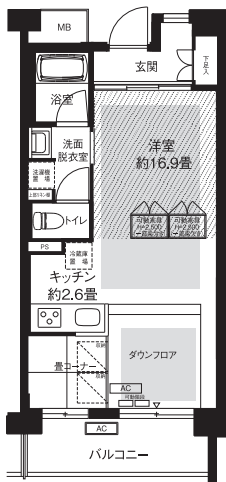
R2 1R(6戸) 専有面積 35.29㎡

家賃：113,900～122,700円
◆申込区分：L8761



R3 1R(1戸) 専有面積 45.53㎡

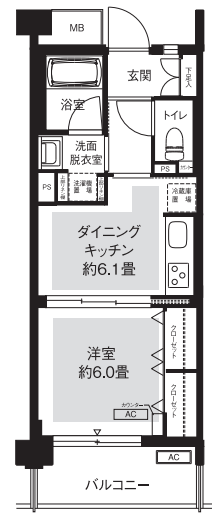
家賃：152,100円
◆申込区分：L8761



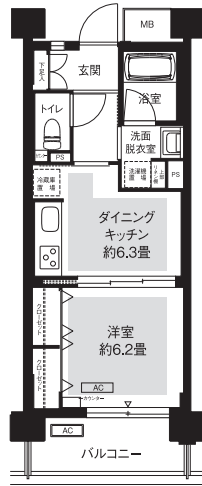
※洋室約16.9畳のうち、畳コーナー部分は約2.5畳、ダウンフロア部分は約3.8畳です。
※可動家具は、火災感知器・ライティングレールの下に固定しないでください。また、移動時は火災感知器・照明器具を避けて移動してください。
※可動家具可動範囲

A1 1DK(3戸) 専有面積 34.39㎡

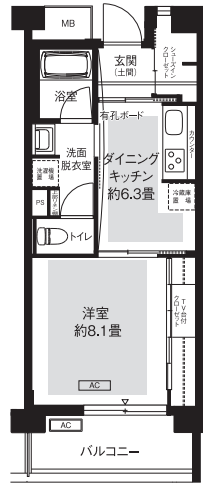
家賃：109,400～114,700円
◆申込区分：L8762



A2 1DK(6戸) 専有面積 35.29㎡
 □家賃: 114,400~122,700円
 ◆申込区分: L8762

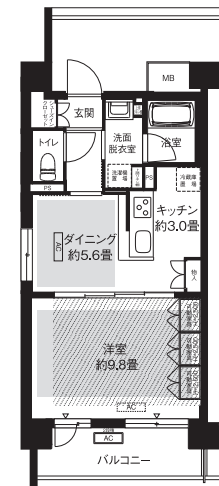


A3 1DK(3戸) 専有面積 39.87㎡
 □家賃: 121,000~127,400円
 ◆申込区分: L8762



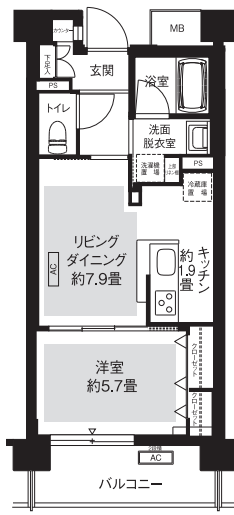
※玄関からダイニングキッチンまでの壁面が有孔ボードになっており、穴の大きさは6mm、穴の中心から穴の中心までの距離は30mmです。
 ※TV台は固定されており動かさせません。

A4 1DK(3戸) 専有面積 44.86㎡
 □家賃: 139,900~144,900円
 ◆申込区分: L8762



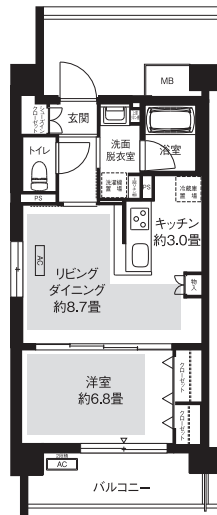
※可動家具は、火災感知器・引掛シーリングクローゼットの下に固定しないでください。また、移動時は火災感知器を避けて移動してください。
 ※可動家具可動範囲

AL1 1LDK(18戸) 専有面積 39.79㎡
 □家賃: 122,300~135,300円
 ◆申込区分: L8763

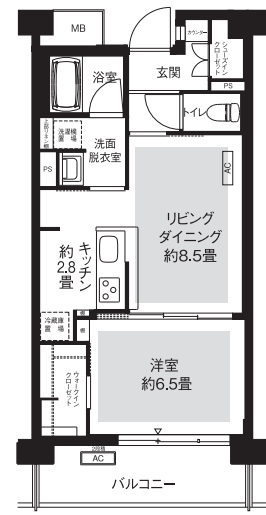


※反転タイプもあります。

AL2 1LDK(3戸) 専有面積 44.86㎡
 □家賃: 145,600~150,700円
 ◆申込区分: L8763

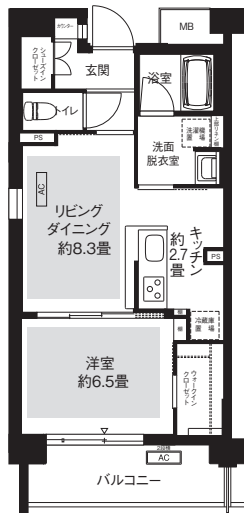


AL3 1LDK(6戸) 専有面積 45.62㎡
 □家賃: 145,100~151,700円
 ◆申込区分: L8763



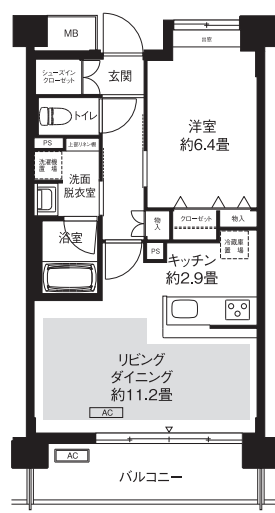
※反転タイプもあります。

AL4 1LDK(1戸) 専有面積 45.62㎡
 □家賃: 140,100円
 ◆申込区分: L8763



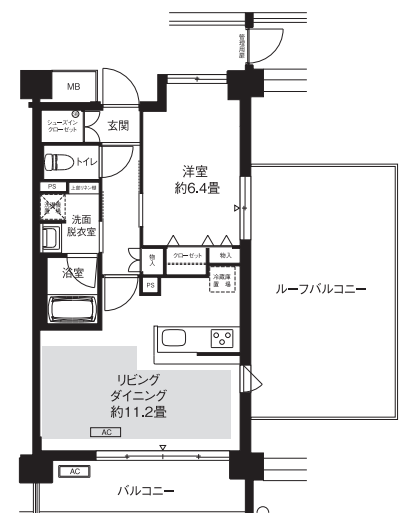
※1-115号室

AL5 1LDK(7戸) 専有面積 49.53㎡
 □家賃: 150,700~161,200円
 ◆申込区分: L8763



※反転タイプもあります。
 ※バルコニーの形状が異なるタイプもあります。

AL5r 1LDK(1戸) 専有面積 49.53㎡
 □家賃: 165,500円
 ◆申込区分: L8763



※1-501号室

C **2K(6戸)** 専有面積 39.36㎡

□家賃: 125,100~134,200円
◆申込区分: L8764

V1 **2DK(5戸)** 専有面積 45.00㎡

□家賃: 139,600~146,800円
◆申込区分: L8765

V1r **2DK(1戸)** 専有面積 45.00㎡

□家賃: 155,300円
◆申込区分: L8765

V2 **2DK(4戸)** 専有面積 50.66㎡

□家賃: 158,400~164,600円
◆申込区分: L8765

L1 **2LDK(6戸)** 専有面積 50.61㎡

□家賃: 155,700~169,200円
◆申込区分: L8766

L2 **2LDK(2戸)** 専有面積 52.34㎡

□家賃: 162,000・166,200円
◆申込区分: L8766

L3 **2LDK(2戸)** 専有面積 53.18㎡

□家賃: 167,500・171,600円
◆申込区分: L8766

L4 **2LDK(3戸)** 専有面積 53.27㎡

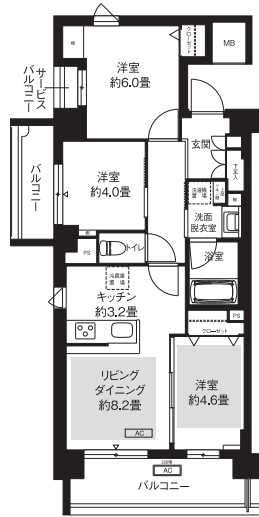
□家賃: 164,300~171,800円
◆申込区分: L8766

L5 **2LDK(3戸)** 専有面積 54.35㎡

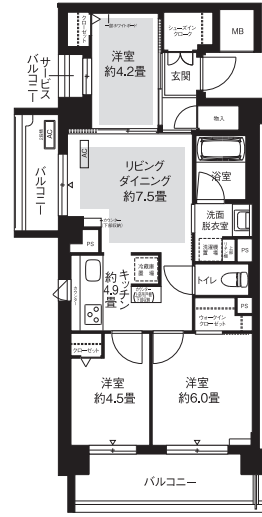
□家賃: 171,300~179,700円
◆申込区分: L8766

※バルコニーの形状が異なるタイプもあります。

HL1 3LDK (3戸) 専有面積 62.80㎡
 □ 家賃：194,700～201,200円
 ◆ 申込区分：L8767



HL2 3LDK (2戸) 専有面積 63.23㎡
 □ 家賃：185,300～191,900円
 ◆ 申込区分：L8767



※ 玄関側洋室の壁の一部がホワイトボードになっています。

特記事項

住戸間取り図の ■ 部分は床暖房の設置箇所です。当住宅のフロントスタッフはコーシャハイム経堂の管理も行っております。
 2号棟は建物内（各住戸内も含む）及び敷地内を全面禁煙としています。
 当住宅ではソニーネットワークコミュニケーションズコネクスト（株）が提供するインターネット設備（Wi-Fi機能付）が導入されています。入居された日からインターネットがご利用になれます。
 風除室、メールコーナー投函側、マルチサロン和み（1号棟のみ）、エレベータ内に防犯カメラを設置しています。
 全住戸の浴室にミストサウナ機能付き浴室暖房乾燥機を設置しています。
 コインパーキングがあります。カーシェアリングを設置しています。