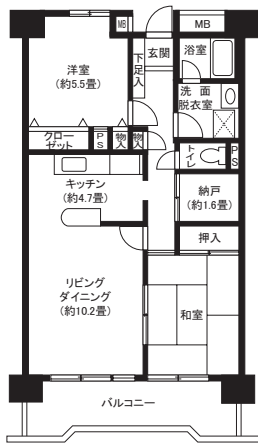


所在地：大田区大森西3-1-25
 築年月：1996年3月
 管理戸数：100戸
 棟数：1棟
 構造/階層：鉄骨鉄筋コンクリート造/11階
 共益費：6,200円/月
 敷金：家賃の2ヶ月分
 駐車場：29台
 駐車場使用料：25,000円/月
 駐車場敷金：駐車場使用料の2ヶ月分
 駐車場種別：平面式



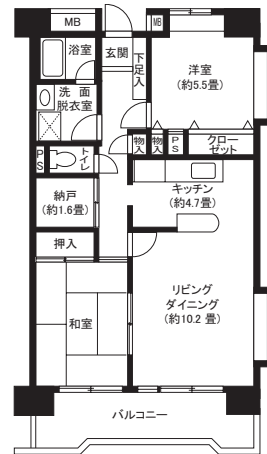
- 設備仕様
- EV
- CATV
- フロントスタッフ
- 浴室
- オーブン
- BS
- エアコン
- 追焚
- 宅配box
- インターネット
- ガス
- 床暖
- 室内洗濯機置場
- 網戸
- 温水便座
- モーター
- エレベーター
- 自転車
- 耐震種別
- 新耐震適合

L1 2LDK + S (50戸) 専有面積 67.60・67.80㎡
 □家賃：125,800～134,900円
 ◆申込区分：A5251

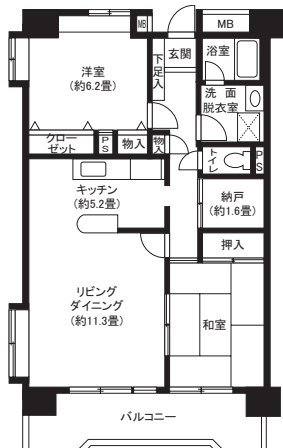


※反転タイプもあります。

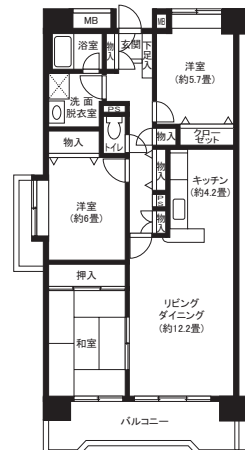
L2 2LDK + S (10戸) 専有面積 67.60・67.80㎡
 □家賃：132,800～140,900円
 ◆申込区分：A5251



L3 2LDK + S (2戸) 専有面積 71.74㎡
 □家賃：144,800・146,200円
 ◆申込区分：A5251

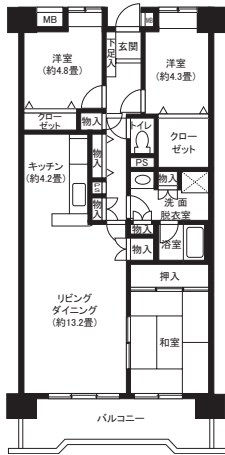


HL1 3LDK (5戸) 専有面積 81.60㎡
 □家賃：147,300～152,800円
 ◆申込区分：A5252



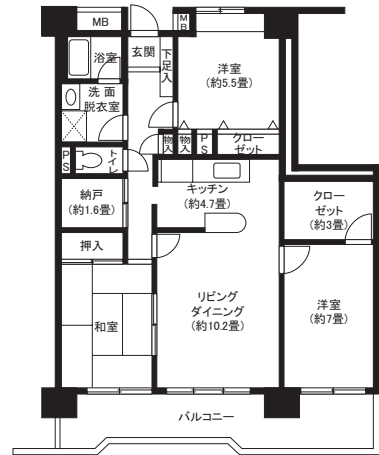
HL2 3LDK (20戸) 専有面積 81.94・82.10㎡

□ 家賃：145,600～154,600円
◆ 申込区分：A5252



HL3 3LDK (10戸) 専有面積 84.02㎡

□ 家賃：149,500～158,300円
◆ 申込区分：A5252



HL4 3LDK (3戸) 専有面積 87.16㎡

□ 家賃：158,100・159,600円
◆ 申込区分：A5252

