

トミンハイム船堀七丁目

都営地下鉄新宿線「船堀」駅徒歩13分

都営地下鉄新宿線「船堀」駅バス約8分「船堀七丁目」バス停徒歩3分

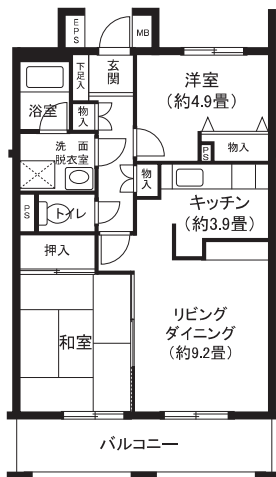
所在地：江戸川区船堀7-11-3  
 築年月：1995年8月  
 管理戸数：33戸  
 棟数：1棟  
 構造/階層：鉄筋コンクリート造/5階  
 共益費：6,800円/月  
 敷金：家賃の2ヶ月分  
 駐車場：9台  
 駐車場使用料：17,000円/月  
 駐車場敷金：駐車場使用料の2ヶ月分  
 駐車場種別：平面式



- 設備仕様: EV, CATV, フロントスタッフ, 浴衣, オートロック, BS, パソコン, 追焚, 宅配ボックス, インターネット, ガスコンロ, 炭焼, 室内洗濯機置場, 網戸, 温水洗浄便座, エアコン, 電気自動車, 耐震種別, 新耐震適合

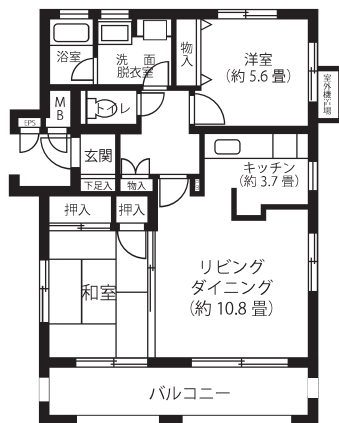
L1 2LDK (5戸) 専有面積 60.33㎡

家賃：109,100～113,700円  
 ◆申込区分：A5221



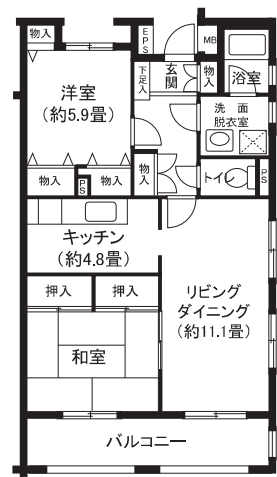
L2 2LDK (4戸) 専有面積 61.79㎡

家賃：113,800・114,800円  
 ◆申込区分：A5221



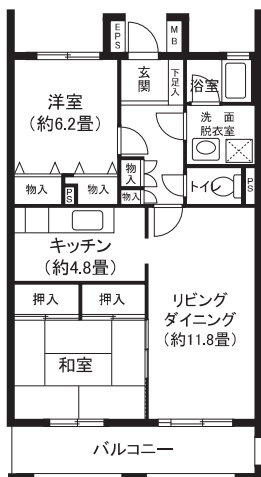
L3 2LDK (4戸) 専有面積 68.63㎡

家賃：115,700・119,300円  
 ◆申込区分：A5221



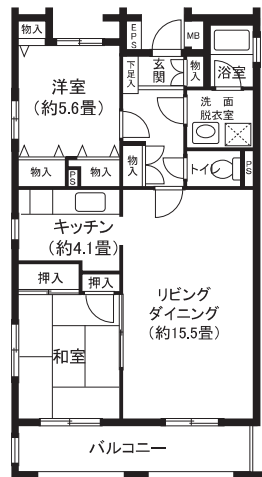
L4 2LDK (5戸) 専有面積 70.48㎡

家賃：117,200～122,100円  
 ◆申込区分：A5221



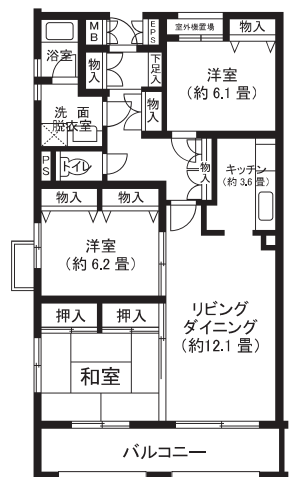
L5 2LDK (10戸) 専有面積 73.73㎡

家賃：119,800～124,900円  
 ◆申込区分：A5221



HL 3LDK (5戸) 専有面積 83.80㎡

家賃：132,900～138,400円  
 ◆申込区分：A5222



※反転タイプもあります。