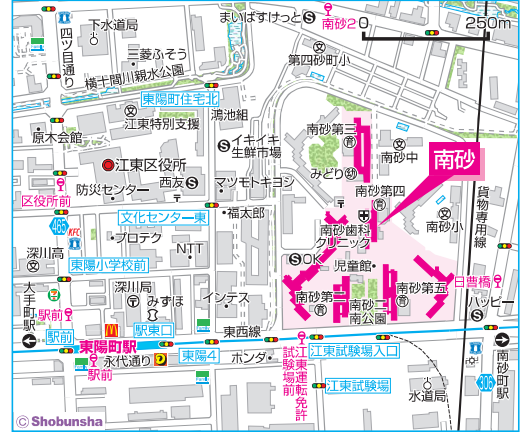


所在地：江東区南砂2-3-1ほか
 築年月：1975年3月～1976年7月
 管理戸数：2769戸
 棟数：6棟
 構造/階層：鉄骨鉄筋コンクリート造/14階
 共益費：2,150円/月
 敷金：家賃の2ヶ月分
 期限の有無：10年間の期限付き
 駐車場：310台
 駐車場使用料：20,000・21,000円/月
 駐車場敷金：駐車場使用料の2ヶ月分
 駐車場種別：平面式



- 設備仕様: EV, CATV, フロントスタッフ, 浴衣, オートロック, BS, パソコン, 追焚, 宅配ボックス, インターネット, ガスコンロ, 室内洗濯機置場, 一部戸, 温水洗浄便座, 一部モニター付インターホン, 電気自動車, 耐震種別, 耐震改修済

特記事項 P.89をご参照ください。

江東区

V3R3 1R(1戸) 専有面積 42.06㎡

□家賃：**94,900円**
 ◆申込区分：H1073

リニューアル

※給湯は3ヶ所です。
 ※4-212号室

V3R1 1LDK(2戸) 専有面積 42.06㎡

□家賃：**91,800-93,700円**
 ◆申込区分：H1071

リニューアル

※給湯は3ヶ所です。
 ※5-204、6-209号室

V 2DK(884戸) 専有面積 48.37㎡

□家賃：**78,200～84,000円**
 ◆申込区分：L1071

※1-7号棟

V3 2DK(1686戸) 専有面積 42.06㎡

□家賃：**70,100～81,200円**
 ◆申込区分：L1071

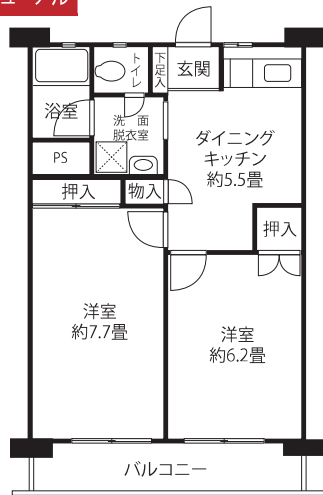
※3-6号棟

V3R2 2DK(1戸) 専有面積 42.06㎡

□家賃: 88,000円

◆申込区分: H1072

リニューアル

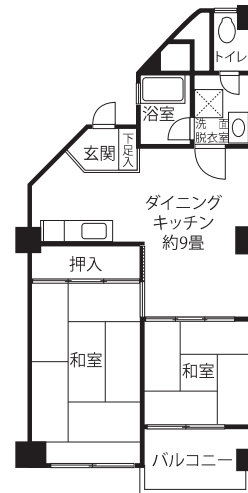


※給湯は3ヶ所です。
※6-204号室

Y 2DK(39戸) 専有面積 47.46・47.56㎡

□家賃: 76,700~82,700円

◆申込区分: L1071

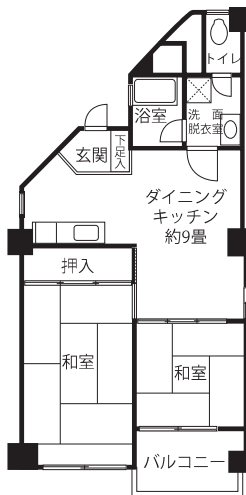


※1-7号棟

Y1 2DK(156戸) 専有面積 48.30・48.32㎡

□家賃: 78,100~83,900円

◆申込区分: L1071



※1-7号棟

特記事項

給湯は浴室のみです(リニューアル住戸のみ給湯は3ヶ所です)。キッチンには小型湯沸器を設置可能ですが、設置する場合はお客様の負担となります。
敷地内に保育園、幼稚園、児童館、高齢者サービスセンター、医療施設、金融機関、店舗等があります。コインパーキングがあります。持ち込みができる家具等の大きさに制限があります。
敷地内が江東区の広域避難場所に指定されています。ケーブルテレビはご利用いただけません。共用部に防犯カメラを設置しています。ダストシュートがあります。可燃ゴミのみダストシュートをご利用ください。サイクルシェアポートがあります。(予告なく廃止となる場合があります。)