

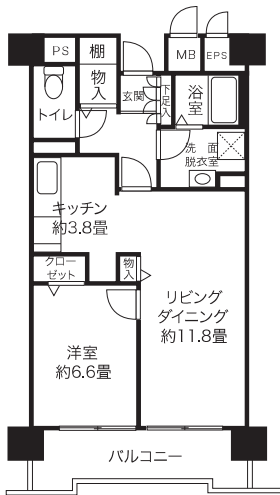
所在地：江東区亀戸7-67-2
 築年月：2003年2月
 管理戸数：202戸
 棟数：1棟
 構造/階層：鉄骨鉄筋コンクリート造/11階
 共益費：4,300円/月
 敷金：家賃の2ヶ月分
 駐車場：63台
 駐車場使用料：22,500~26,500円/月
 駐車場敷金：駐車場使用料の2ヶ月分
 駐車場種別：平面式・機械式



- 設備仕様
- EV
 - CATV
 - フロントスタッフ
 - 浴乾
 - オーブン
 - BS
 - エアコン
 - 追焚
 - 宅配ボックス
 - インターネット
 - ガス
 - コンロ
 - 室内洗濯機置場
 - 網戸
 - 耐震種別
 - 新耐震適合

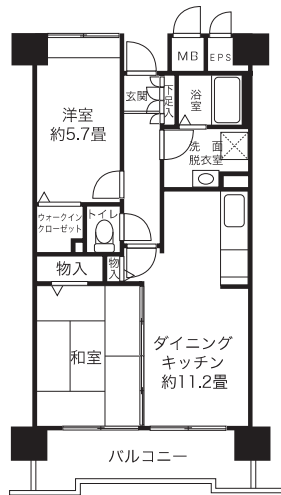
特記事項 当住宅西側の民間住宅屋上に広告看板が設置されており、夜間は照明(ネオンサイン)がつけます。首都高速小松川線による騒音が予想されます。共用部に防犯カメラを設置しています。

AL1 1LDK (43戸) 専有面積 55.44㎡
 □家賃：104,200~112,000円
 ◆申込区分：A1811



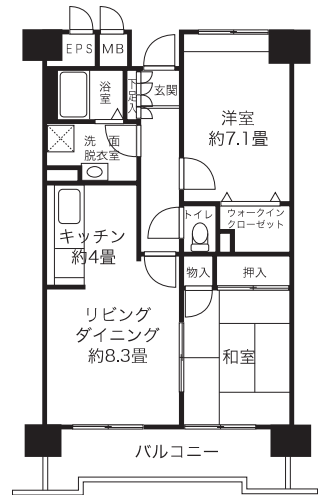
※反転タイプもあります。

V 2DK (90戸) 専有面積 54.54~55.90㎡
 □家賃：104,700~114,800円
 ◆申込区分：A1812



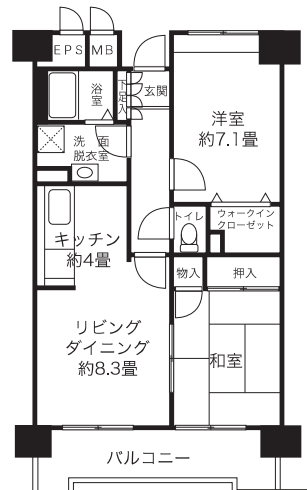
※反転タイプもあります。
 ※洋室が約6畳のタイプもあります。

L1 2LDK (12戸) 専有面積 60.57㎡
 □家賃：114,400・116,100円
 ◆申込区分：A1813



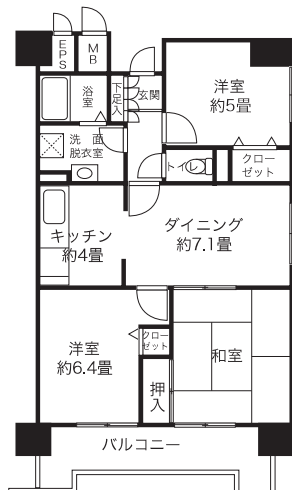
※反転タイプもあります。

L2 2LDK (35戸) 専有面積 60.57・61.93㎡
 □家賃：118,000~124,000円
 ◆申込区分：A1813



※反転タイプもあります。
 ※洋室が約7.4畳のタイプもあります。

H 3DK (22戸) 専有面積 63.60㎡
 □家賃：120,900~129,800円
 ◆申込区分：A1814



※反転タイプもあります。