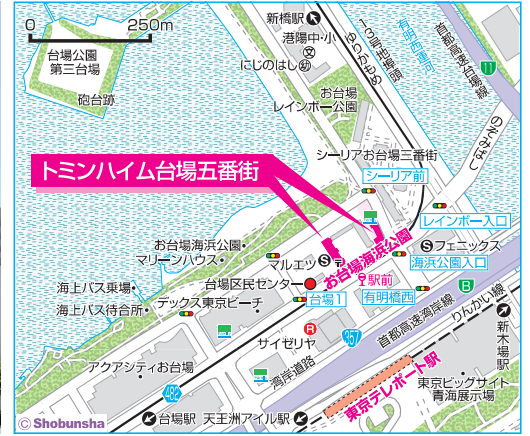


トミンハイム台場五番街

東京臨海新交通ゆりかもめ「お台場海浜公園」駅徒歩3分  
東京臨海高速鉄道りんかい線「東京テレポート」駅徒歩7分~8分

所在地：港区台場1-5-7(中層棟)1-5-4(高層棟)  
築年月：1996年3月  
管理戸数：164戸  
棟数：2棟  
構造/階層：鉄筋コンクリート造/中層棟5階  
鉄骨鉄筋コンクリート造/高層棟13階  
共益費：中層棟5,500円/月  
高層棟7,100円/月  
敷金：家賃の2ヶ月分  
駐車場：64台  
駐車場使用料：31,000円/月  
駐車場敷金：駐車場使用料の2ヶ月分  
駐車場種別：平面式  
バイク駐車場：14台  
バイク駐車場使用料：3,600円/月  
バイク駐車場敷金：バイク駐車場使用料の2ヶ月分



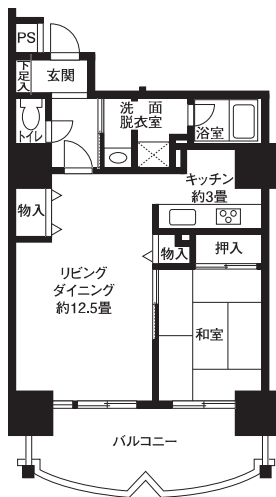
- EV
- CATV
- フロントスタッフ
- 浴乾
- オーブフラック
- BS
- エアコン
- 追焚
- 宅配box
- インターネット
- ガスコンロ
- 防蟻
- 室内洗濯機置場
- 網戸
- 温水洗浄便座
- 防音
- エレベーター
- 電気自動車
- 耐震種別
- 新耐震適合

特記事項 P.58をご参照ください。

港区

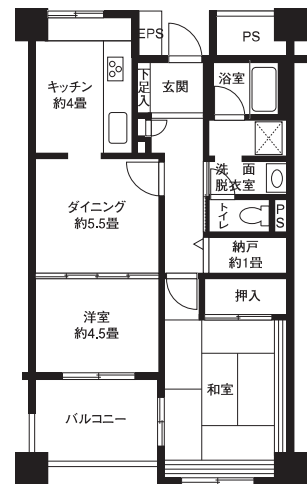
AL1 1LDK(1戸) 専有面積 57.63㎡

□家賃：155,000円  
◆申込区分：A5121



V1 2DK(4戸) 専有面積 60.27~62.80㎡

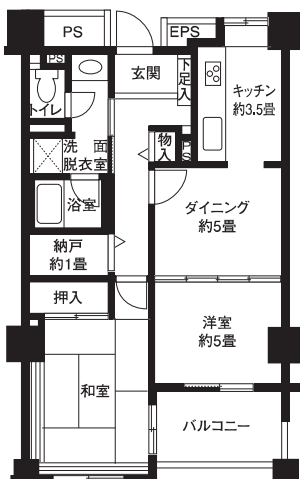
□家賃：151,800~154,300円  
◆申込区分：A5122



※反転タイプもあります。

V2 2DK(5戸) 専有面積 60.69~64.14㎡

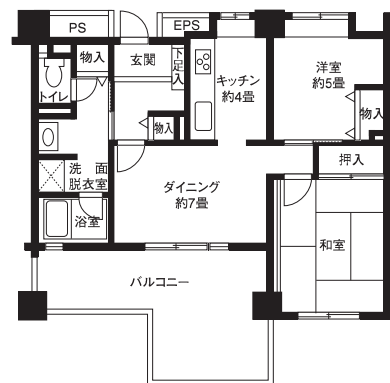
□家賃：150,800~154,000円  
◆申込区分：A5122



※反転タイプもあります。

V3 2DK(2戸) 専有面積 61.28㎡

□家賃：151,300~152,800円  
◆申込区分：A5122



**V4** 2DK(1戸) 専有面積 62.14㎡

□ 家賃: 157,000円  
◆ 申込区分: A5122

**V5** 2DK(5戸) 専有面積 62.82~66.27㎡

□ 家賃: 152,600~156,300円  
◆ 申込区分: A5122

※反転タイプもあります。  
※一部異なるタイプもあります。

**V6** 2DK(4戸) 専有面積 62.94・65.74㎡

□ 家賃: 152,900・155,900円  
◆ 申込区分: A5122

**V7** 2DK(2戸) 専有面積 64.59㎡

□ 家賃: 154,600・156,300円  
◆ 申込区分: A5122

**V8** 2DK(1戸) 専有面積 66.39㎡

□ 家賃: 159,900円  
◆ 申込区分: A5122

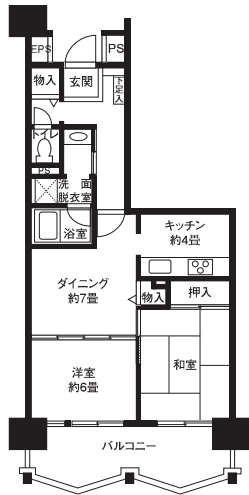
**V9** 2DK(20戸) 専有面積 57.12㎡

□ 家賃: 151,700~157,800円  
◆ 申込区分: A5122

港区

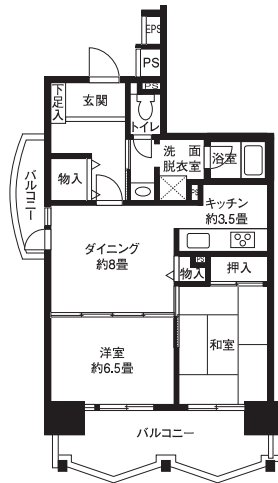
V10 2DK (5戸) 専有面積 59.38㎡

□ 家賃：157,200～160,300円  
◆ 申込区分：A5122



V11 2DK (9戸) 専有面積 62.94㎡

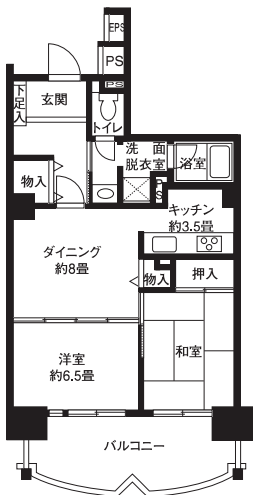
□ 家賃：161,100～167,500円  
◆ 申込区分：A5122



※バルコニーの形状が異なるタイプもあります。

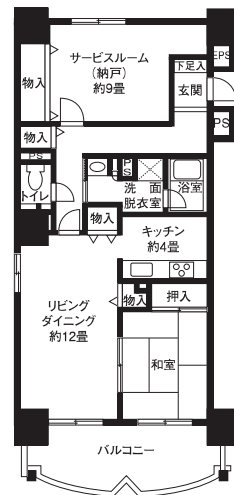
V12 2DK (2戸) 専有面積 63.09㎡

□ 家賃：158,200円  
◆ 申込区分：A5122



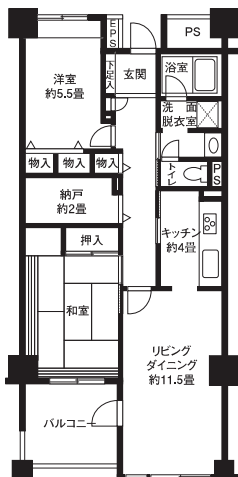
AL2 1LDK+S (1戸) 専有面積 80.09㎡

□ 家賃：179,800円  
◆ 申込区分：A5123



L1 2LDK (4戸) 専有面積 77.98・81.29㎡

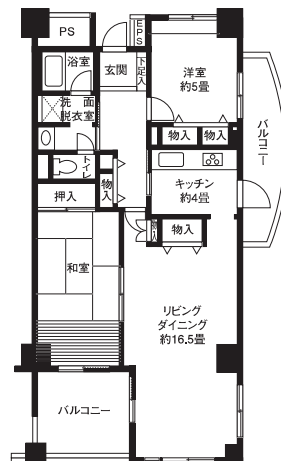
□ 家賃：168,600・171,900円  
◆ 申込区分：A5124



※反転タイプもあります。

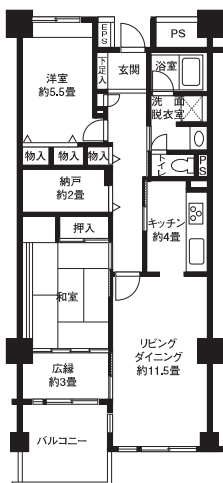
L2 2LDK (1戸) 専有面積 81.89㎡

□ 家賃：176,400円  
◆ 申込区分：A5124



L3 2LDK (4戸) 専有面積 82.10・85.85㎡

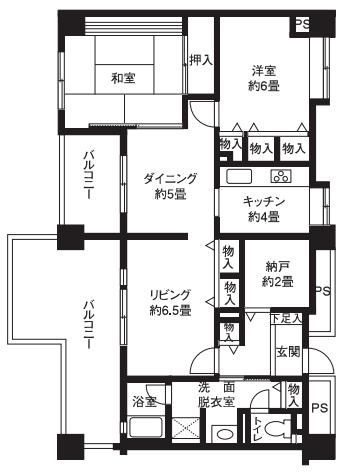
□ 家賃：172,500・176,500円  
◆ 申込区分：A5124



※反転タイプもあります。

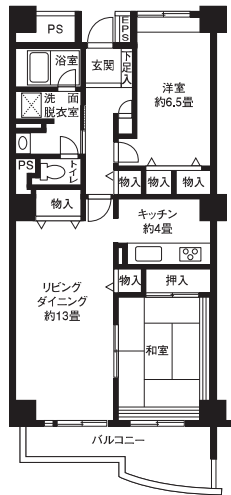
L4 2LDK (2戸) 専有面積 82.48㎡

□ 家賃：173,200・175,100円  
◆ 申込区分：A5124



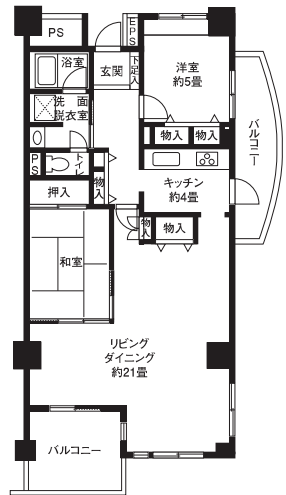
L5 2LDK (4戸) 専有面積 83.24㎡

□ 家賃：177,800～181,500円  
◆ 申込区分：A5124



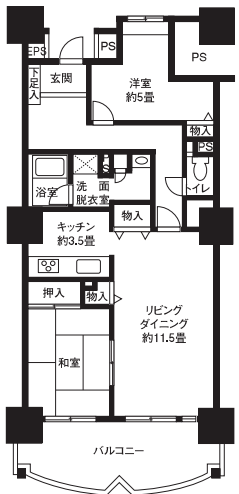
L6 2LDK (1戸) 専有面積 86.22㎡

□ 家賃：181,100円  
◆ 申込区分：A5124



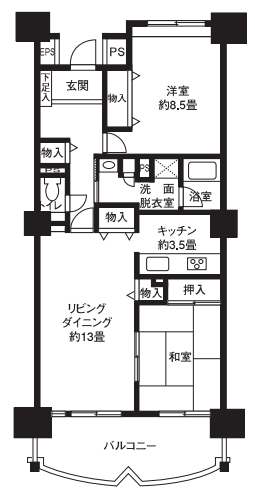
L7 2LDK (1戸) 専有面積 74.03㎡

□ 家賃：167,900円  
◆ 申込区分：A5124



L8 2LDK (49戸) 専有面積 77.78・77.92㎡

□ 家賃：169,100～181,000円  
◆ 申込区分：A5124



※バルコニーの形状が異なるタイプもあります。

港区

**L9** **2LDK (2戸)** 専有面積 **77.92㎡**

□ 家賃: **173,800・175,700円**

◆ 申込区分: A5124

**HL1** **3LDK (4戸)** 専有面積 **98.16㎡**

□ 家賃: **215,700～220,200円**

◆ 申込区分: A5125

**HL2** **3LDK (5戸)** 専有面積 **91.42㎡**

□ 家賃: **209,800・212,200円**

◆ 申込区分: A5125

**HL3** **3LDK (20戸)** 専有面積 **92.88㎡**

□ 家賃: **207,300～215,900円**

◆ 申込区分: A5125

※バルコニーの形状が異なるタイプもあります。

**GL** **4LDK (5戸)** 専有面積 **109.82㎡**

□ 家賃: **236,600～241,100円**

◆ 申込区分: A5126

※バルコニーの形状が異なるタイプもあります。

**特記事項** 東京国際空港の滑走路の進入コースに位置していることから騒音が予想されるため、防音サッシによる遮音措置を講じています。また、航空法の規定により航空障害灯が設置されているため、管理上住戸に立ち入る場合があります。トイレの洗浄水には再生水が使用されており、飲用等には使用できません。温水洗浄便座の取付(届出が必要です。)に際しては、上水用の水栓から別途接続してください。高層棟1階～3階部分、中層棟1階部分に店舗等があります。敷地内に郵便局、医療施設等があります。ダストシュートがあります。可燃ゴミのみダストシュートをご利用ください。