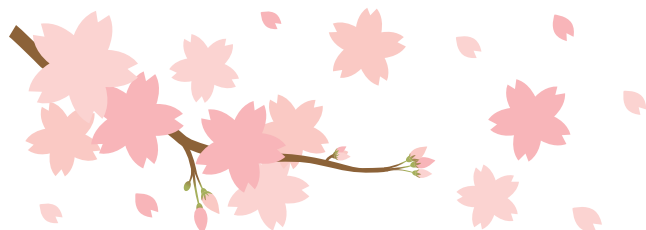




【发行】 東京都住宅供給公社 公社住宅事业部 公社管理課
邮编150-8543 東京都渋谷区涩谷1-15-15 涩谷美竹公寓



目录

- ◆ 关于紧急情况下的安全确认 1
- ◆ 关于开始高龄人群“守护服务”的通知 2・3
- ◆ 长期离家时须知 4
- ◆ “JKK 东京客服中心”电话号码 4

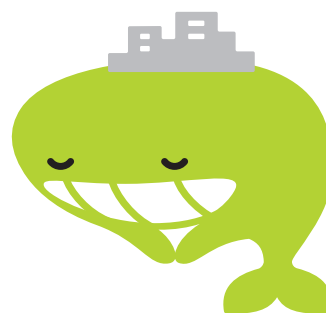
关于紧急情况下的安全确认

在居住范围内，如果发生最近没见过面、无法取得联系、报纸和邮件堆积、电灯一直开着等需要确认住户是否安全的情况，请与 JKK 东京客服中心联系。

我们将对情况进行调查，如有需要，会在警察的陪同下进入室内确认等。

为了对住户提出的安全确认请求作出更迅速且准确的反应，除了完善应对手册外，公社还在积极开展相关活动，如与地方政府和自治会加强合作等。

※需要紧急确认是否安全时，请拨打第4页的“JKK 东京客服中心”电话号码②咨询详情。



关于开始高龄人群

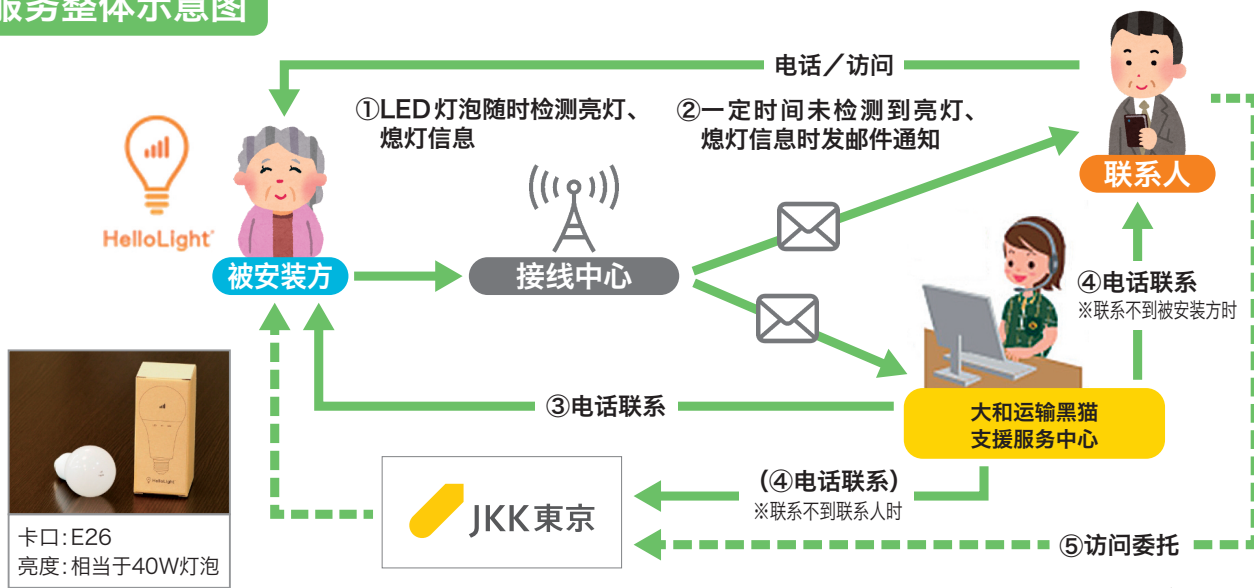
鉴于公社住宅中养老家庭的增加，公社与两家企业合作，
下面介绍关于各企业提供的守护服务，如需使用，请通过

大和运输“黑猫守护”服务

月額
1,078日元(含税)

将具备通信功能的LED灯泡“HelloLight”安装到日常使用的厕所
等处，当一定时间无法确认亮灯、熄灯时，通知事先注册的联系人。

服务整体示意图



若作为联系人的亲属等无法确认被安装方的状况，且收到了委托时，由公社代为实施安全确认

前一天9:00~当天8:59之间无法确认灯泡ON/OFF时检测异常，并在当天早晨9:00~10:00之间邮件通知事先设定的联系人。

申请、咨询方式

大和运输黑猫支援服务中心

电话: 0120-545-425

受理时间 9:00~18:00 (年末年初除外)

扫描下方二维码进入申请画面。



“守护服务”的通知

利用传感器等设备提供守护服务。

下方联系方式申请。

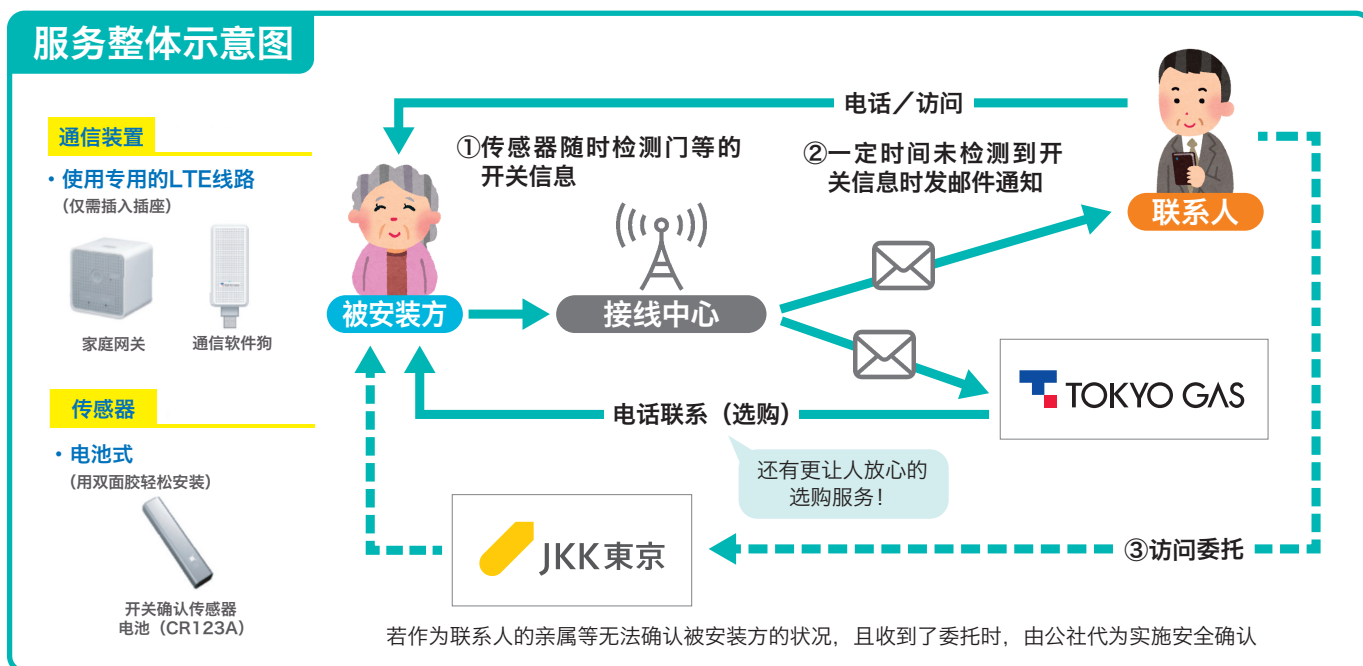


东京燃气“安心信息”

月額
990日元 (含税)

将可以确认开关的传感器安装到日常使用的厕所门等处，当一定时间无法确认开关时，通知事先注册的联系人。

服务整体示意图



前一天8:00~当天7:59之间无法确认门等的开关时检测异常，并在当天早晨8:00~12:00之间邮件通知事先设定的联系人。

申请、咨询方式

东京燃气株式会社 24局

电话：0120-117744

受理时间 9:00~17:00 (星期日、节日除外)

扫描下方二维码进入申请画面。



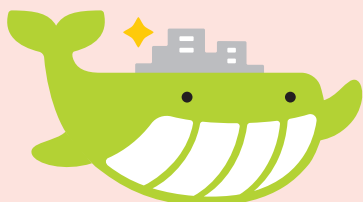
长期离家时须知

因旅行、出差、住院等理由，需要长期离家时，请务必向管理事务所提交“离家申报”。

“离家申报”可以在管理事务所及辖区窗口中心领取。

若未提交离家申报，可能会遇到这些问题……

- 如果周边的居民报案称“该住户可能在家中发生意外”，就需要入室确认是否安全。
- 万一发生漏水、火灾等事故，将无法迅速采取措施。



此外，请使用定期配送（报纸、牛奶、送餐上门等）的客户在长期离家时，切勿忘记联系各事业者，暂停配送服务。


“JKK 东京客服中心” 电话号码

★联系窗口中心时，也请拨打此号码。

受理时间 上午9点~下午6点(星期六、日、节日、年末年初除外)

① 各类手续、支付房租、居住方式的咨询

●Navi Dial

 **0570-03-0031**

●无法使用Navi Dial电话的客户，或使用手机免费通话时间、折扣服务的客户


☎03-6279-2962



② 维修申请和咨询

与漏水等紧急维修、事故或火灾、居住者安危相关的紧急联络为 24小时365天受理

●Navi Dial

 **0570-03-0032**

●无法使用Navi Dial电话的客户，或使用手机免费通话时间、折扣服务的客户

☎03-6279-2963



拨打 Navi Dial

用固定电话拨打时，费用按市内通话费计算（公用电话、PHS 除外）。
用手机拨打时，不适用于各电话公司的免费通话时间或折扣服务。

※星期一及假日的次日上午9点到10点之间，
可能由于电话忙线而无法接通。
非紧急客户请选择其它时间段



▶ 手续等相关常见问题请见此处

