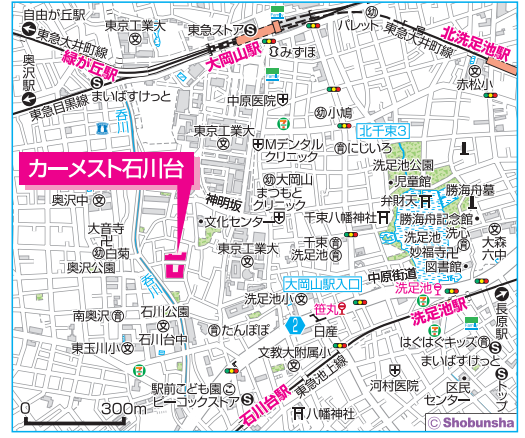


所在地：大田区石川町1-8-1(B号棟)、2-13-1(A号棟)
築年月：2023年12月
管理戸数：118戸
棟数：2棟
構造/階層：鉄筋コンクリート造/A号棟4階、B号棟3階
共益費：6,000円/月
敷金：家賃の2ヶ月分
期限の有無：25年間の期限付き
駐車場：16台(内電気自動車4台)
駐車場使用料：24,000・27,000円/月
駐車場敷金：駐車場使用料の2ヶ月分
駐車場種別：平面式
バイク駐車場：17台
バイク駐車場使用料：4,000円/月
バイク駐車場敷金：バイク駐車場使用料の2ヶ月分

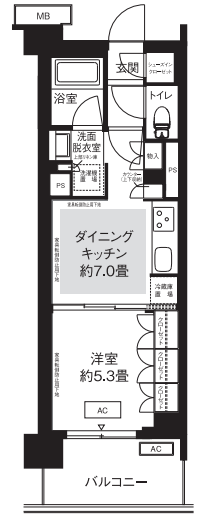


- 設備仕様: EV, CATV, フロントスタップ, 浴乾, オートロック, BS, エアコン, 追焚, 宅配BOX, インターネット, ガス, 床暖, 室内洗濯機置場, 網戸, 温水洗浄便座, モーター付きインボク, 電気自動車, 耐震種別, 新耐震適合

特記事項 P.171 をご参照ください。

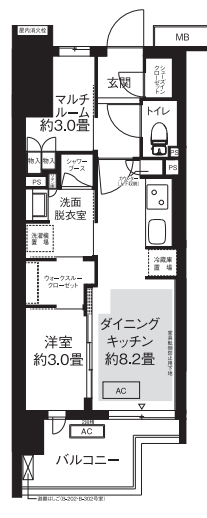
大田区

A1 1DK(24戸) 専有面積 34.30㎡
家賃：119,400～132,800円
◆申込区分：L8811



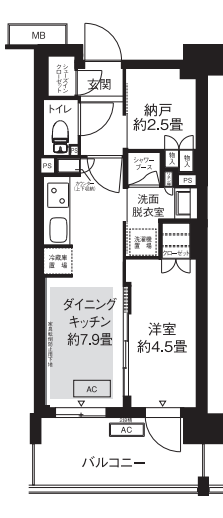
※反転タイプもあります。
※バルコニーの形状が異なるタイプもあります。

A2 1DK(6戸) 専有面積 36.45㎡
家賃：122,200～129,500円
◆申込区分：L8811



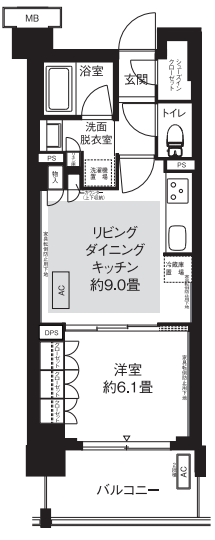
※反転タイプもあります。
※シャワーブースには浴槽はありません。(追焚機能はありません。)

A3 1DK+S(4戸) 専有面積 35.31㎡
家賃：126,200～130,100円
◆申込区分：L8812



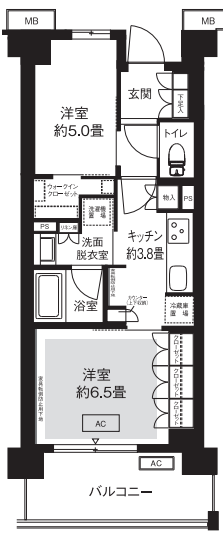
※反転タイプもあります。
※シャワーブースには浴槽はありません。(追焚機能はありません。)

AL1 1LDK(13戸) 専有面積 39.63㎡
家賃：129,100～146,800円
◆申込区分：L8813



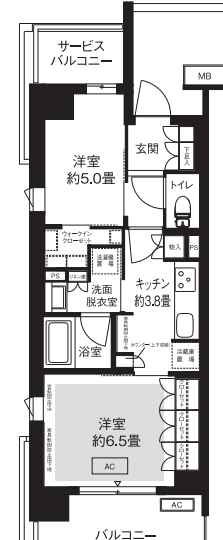
※反転タイプもあります。

C1 2K(12戸) 専有面積 41.89㎡
家賃：137,000～151,400円
◆申込区分：L8814



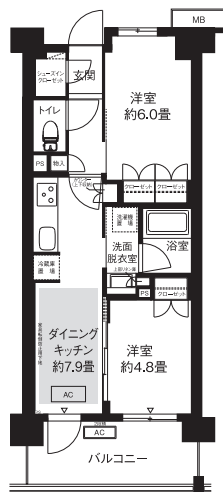
※反転タイプもあります。

C1a 2K(2戸) 専有面積 41.89㎡
家賃：141,800～144,700円
◆申込区分：L8814



※反転タイプもあります。

V1 2DK (14戸) 専有面積 44.98㎡
 □家賃：146,900～160,800円
 ◆申込区分：L8815



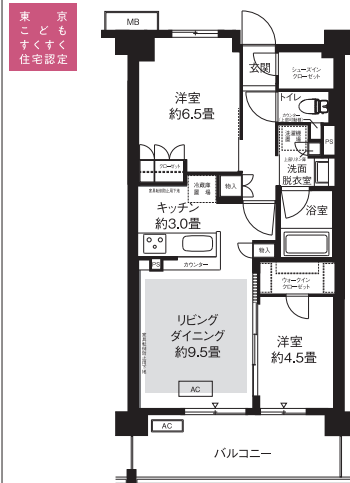
※反転タイプもあります。
 ※B103、B203、B303号室それぞれの洋室にもう1ヶ所窓があります。

L1 2LDK (12戸) 専有面積 50.40㎡
 □家賃：163,500～176,000円
 ◆申込区分：L8816



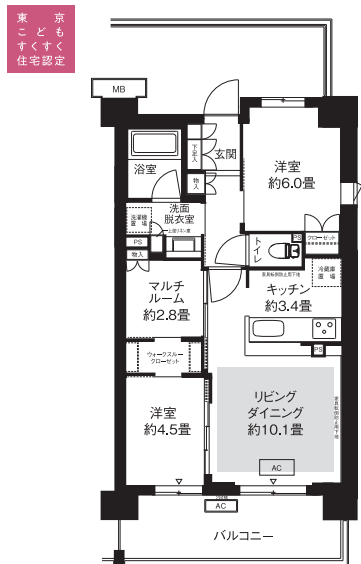
※反転タイプもあります。
 ※リビングダイニング・廊下側洋室にもう1ヶ所窓があるタイプもあります。

L2 2LDK (12戸) 専有面積 56.04㎡
 □家賃：166,600～188,700円
 ◆申込区分：L8816

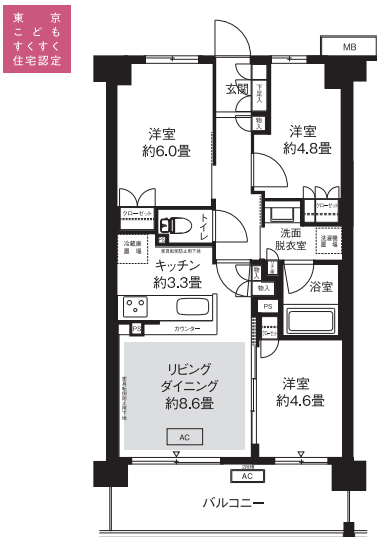


※反転タイプもあります。
 ※リビングダイニングが9.7畳、洋室4.5畳の窓の形状が異なるタイプもあります。

L3 2LDK (2戸) 専有面積 59.79㎡
 □家賃：181,300・187,900円
 ◆申込区分：L8816

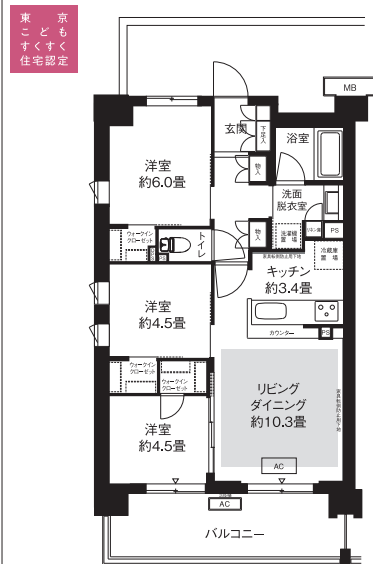


HL1 3LDK (8戸) 専有面積 61.20㎡
 □家賃：182,400～200,600円
 ◆申込区分：L8817

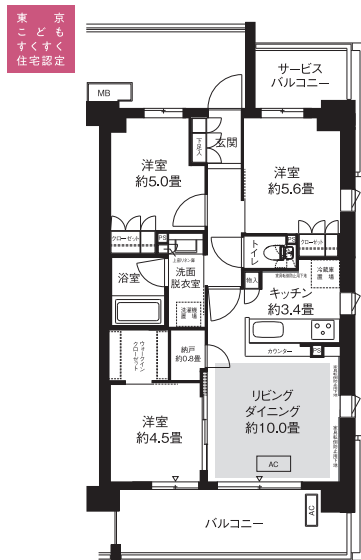


※反転タイプもあります。

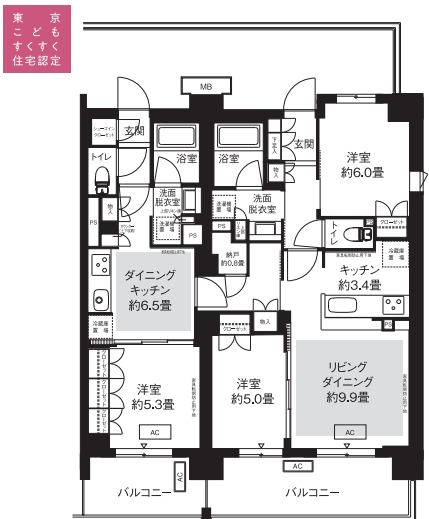
HL2 3LDK (4戸) 専有面積 65.43㎡
 □家賃：199,800～212,900円
 ◆申込区分：L8817



HL3 3LDK (3戸) 専有面積 65.00㎡
 □家賃：189,500～198,500円
 ◆申込区分：L8817



L4 2LDK+1DK (2戸) 専有面積 94.09㎡
 □家賃：274,500・280,900円
 ◆申込区分：L8818



※2世帯居住対応の住戸です。

東京都マンション環境性能表示

建物の断熱性	★★★
設備の省エネ性	★★★
再エネ設備・電気	★★★
維持管理・劣化対策	★★★
みどり	★★★

都民の健康と安全を確保する環境に関する条例に基づき建築主が自己評価したものです。 2020年度基準

特記事項 住戸間取り図の 部分は床暖房の設置箇所です。B号棟は住宅敷地、階段、廊下、バルコニー等の共用部を全面禁煙としています。A号棟は住宅敷地、階段、廊下、バルコニー等の共用部と専用部(各住戸内)を全面禁煙としています。東京都が義務付けた環境配慮等の取組みについて評価を受けています。当住宅ではソニーネットワークコミュニケーションズコネクスト(株)が提供するインターネット設備(Wi-Fi機能付)が導入されています。ご入居された日からインターネットがご利用いただけます。エアコン、給湯器は専用アプリを使用して遠隔操作が可能です。風除室、メールコーナー、コミュニティサロン・ホール(A号棟のみ)、エレベータ内に防犯カメラを設置しています。一部住戸はシャワーブースタイプです。 ■東京こどもすくすく住宅認定制度認定住宅■ 45㎡以上の住戸(計43戸)について「東京こどもすくすく住宅(セレクトモデル)」としての認定を取得しています。

大田区