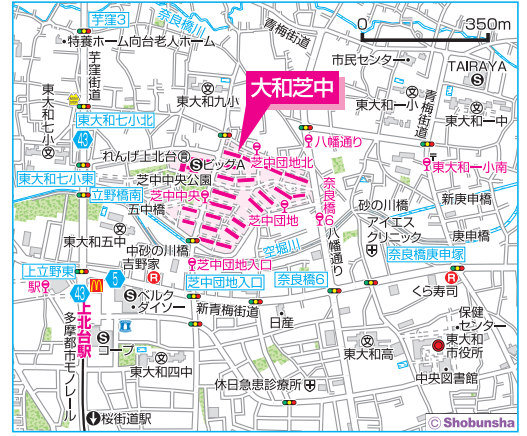


所在地：東大和市蔵敷3-1197-1ほか
 築年月：1970年5月・1971年3月
 管理戸数：986戸
 棟数：23棟
 構造/階層：鉄筋コンクリート造/5階
 共益費：1,800円/月
 敷金：家賃の2ヶ月分
 期限の有無：10年間の期限付き
 駐車場：284台
 駐車場使用料：7,500円/月
 駐車場敷金：駐車場使用料の2ヶ月分
 駐車場種別：平面式



設備仕様

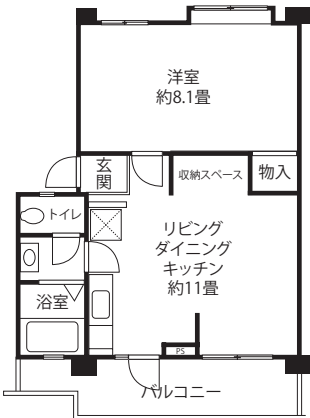
EV	CATV	フロントスタッフ	浴乾燥	オーブン	BS	追焚	インターネット	ガスコンロ	一部室内洗濯機置場	一部戸	耐震診断済	イ-1-11、13-15、22、23号棟
											耐震改修済	イ-12、16-21号棟

特記事項 給湯はリフレッシュ住戸のみ3ヶ所です。(他は2ヶ所です)
敷地内に保育園、店舗等があります。

FR1 1LDK(2戸) 専有面積 39.90㎡

□家賃：48,200円
 ◆申込区分：H0873

リニューアル

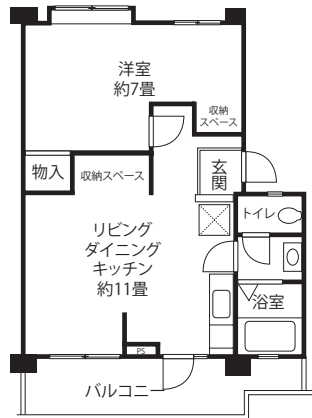


※室内に洗濯機置場があります。
 ※インターホンを設置しています。

FR2 1LDK(2戸) 専有面積 39.90㎡

□家賃：48,200円
 ◆申込区分：H0873

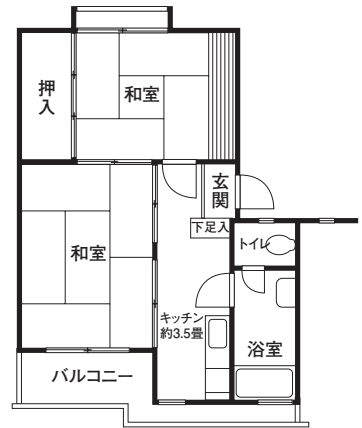
リニューアル



※室内に洗濯機置場があります。
 ※インターホンを設置しています。

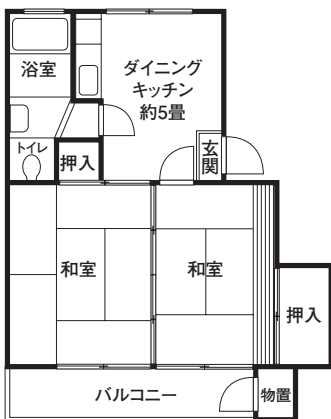
C 2K(186戸) 専有面積 32.31㎡

□家賃：36,200円
 ◆申込区分：L0871



B 2DK(440戸) 専有面積 34.56㎡

□家賃：37,000~39,100円
 ◆申込区分：L0872



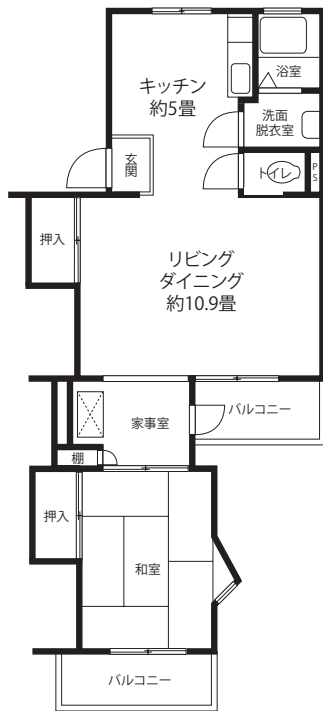
※一部住戸がシンプルDIY+(プラス)対象です。
 施工例等はP.16をご参照ください。

「シンプルDIY+(プラス)住宅」とは
 「壁紙を自分の好きなものに変更したい!」など、賃貸住宅においても、お好みの住まいづくりをしたいというニーズにお応えし、お客様による住まいながらのDIYが可能な「シンプルDIY+(プラス)」をご用意しました。襖を撤去してお部屋を広々とした空間とする等、自由なDIYができることが特徴です。また、毎月の家賃が20%割引(入居から2年間)され、さらに、一定のルールを守ることで、退去時における原状回復義務が免除されます。当制度の注意事項や対象住戸等の詳細についてはホームページをご覧ください。

LZ2R1 1LDK(3戸) 専有面積 51.74㎡

□家賃: 58,200円
◆申込区分: H0871

リニューアル

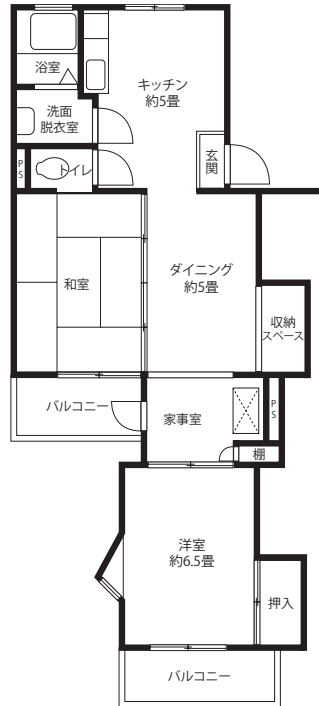


※インターホンを設置しています。

LZ2R2 2DK(1戸) 専有面積 51.74㎡

□家賃: 58,200円
◆申込区分: H0874

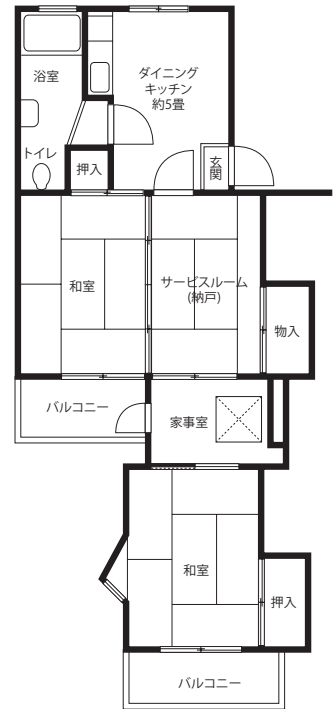
リニューアル



※インターホンを設置しています。
※家事室に洗濯機置場があります。

LZ2 2DK+S(116戸) 専有面積 51.74㎡

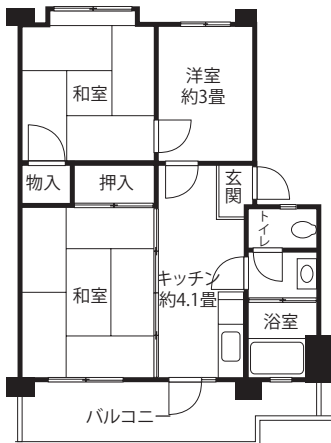
□家賃: 56,200円
◆申込区分: Y0871



※イ-4・8・9号棟。家事室に洗濯機置場があります。

F 3K(196戸) 専有面積 39.90㎡

□家賃: 43,800円
◆申込区分: L0873



F 3K(40戸) 専有面積 39.90㎡

□家賃: 49,400円
◆申込区分: G0871

リフレッシュ

