

東京都施行型 都民住宅 入居者募集

中堅所得者向け
ファミリー賃貸住宅

東京都施行型
都民住宅のメリット

- 礼金・仲介手数料・更新料 無料!
- 保証人不要!
- 東京都が大家の安心感◎
- 都心から郊外まで、総戸数約3,600戸と充実のラインナップ
- 2DK~4LDKまで豊富な部屋数 在宅勤務にも◎
- 収納スペースもたっぷり
- いつでもネットで申し込み可能 ※一部抽選あり

東京都施行型都民住宅とは、東京都が所有している中堅所得者向け賃貸住宅です。※都営住宅ではありません※

問い合わせ先 (管理委託先)
東京都住宅供給公社
TEL : 03-3498-8894

都施行型都民住宅 検索

住宅例

『台場一丁目アパート』

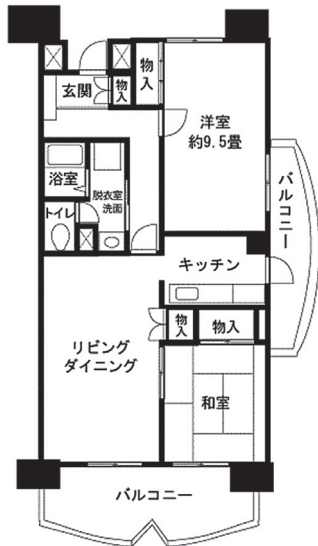
港区 ゆりかもめ「お台場海浜公園」駅
徒歩1分

2LDK 81.05 m²
家賃 165,700円

共益費 4,535円/月
南西向き
14階建て
平成8年管理開始

【近隣施設】

- ・マルエツ
- ・オーケストア
- ・港区立小中一貫教育校
お台場学園
- ・アスクお台場保育園
- ・デックス 東京ビーチ
etc.



『新田二丁目第2アパート』

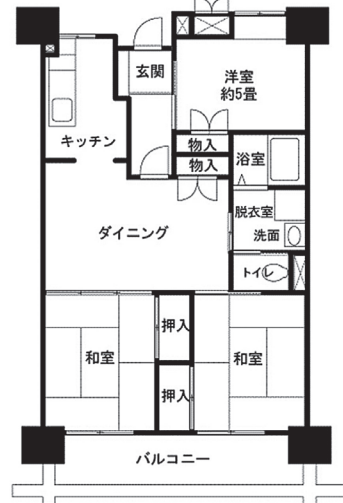
足立区 東京メトロ南北線「王子神谷」駅
徒歩10分

3DK 70.43 m²
家賃 92,800円

共益費 500円/月
南東向き
12階建て
平成9年管理開始

【近隣施設】

- ・ローソン
- ・ウエルシア薬局
- ・足立区立新田
コミュニティ図書館
- ・新田保育園
- ・ニトリ etc.



『調布深大寺東町八丁目アパート』

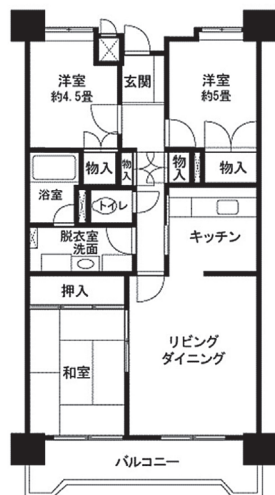
調布市 JR中央線・京王井の頭線「吉祥寺」駅
バス18分 「航研前」下車

徒歩3分
3LDK 71.79 m²
家賃 105,600円

共益費 500円/月
南向き
7階建て
平成5年管理開始

【近隣施設】

- ・とりで公園
- ・サミットストア
- ・コジマ×ビックカメラ
- ・三鷹市役所
- ・杏林大学医学部付属病院
etc.



『ひばりが丘二丁目アパート』

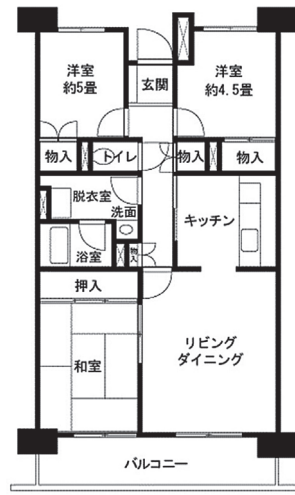
西東京市 西武池袋線「ひばりが丘」駅
徒歩7分

3LDK 69.84 m²
家賃 88,300円

共益費 500円/月
南西向き
5階建て
平成2年管理開始

【近隣施設】

- ・谷戸イチョウ公園
- ・西友
- ・PARCO
- ・ひばりが丘保育園
- ・西東京市立中原小学校
etc.



- ※ 共益費の金額や近隣施設の情報
は令和2年11月時点のものです。
今後変更される可能性があります。
- ※ 令和2年12月より一部の住宅で
家賃を引き下げました。
- ※ 先着順ですので、空きがない場合
もごさいます。

都心から郊外まで、まだまだ多数ございます!
詳しくは「都施行型都民住宅」で検索👉

都施行型都民住宅

検索

※ JKK東京のホームページ内でご案内しております。