

목차

- ◆ 긴급 시의 안부 확인에 대하여 1
- ◆ 고령자를 위한 '지킴 서비스' 개시 알림 2-3
- ◆ 장기 부재 시의 부탁 사항 4
- ◆ 'JKK 도쿄 고객센터' 전화번호 4

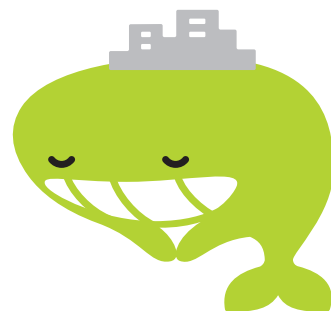
긴급 시의 안부 확인에 대하여

주택 내에서 최근 모습이 보이지 않고, 연락이 되지 않고, 신문이나 우편물이 쌓여 있고, 전기가 계속 켜진 채로 있는 등 안부 확인이 필요하다고 생각되는 경우에는 JKK 도쿄 고객센터로 연락을 주시기 바랍니다.

상황 등을 조사 후, 필요하다고 판단하는 경우에는 경찰 입회하에 거실 안으로 들어가는 등의 대응을 실시합니다.

공사는 거주자의 안부와 관련된 확인의 요청에 보다 신속하고 정확하게 행동하기 위해 대응 매뉴얼을 정비하는 한편, 지역의 구, 시, 초, 자치회 등과의 연계를 강화하는 등의 노력을 적극적으로 하고 있습니다.

※안부와 관련된 긴급 확인이 필요한 경우 4 페이지 'JKK 도쿄 고객센터' 전화번호 ②로 연락을 주시기 바랍니다.



고령자를 위한 ‘지킴’

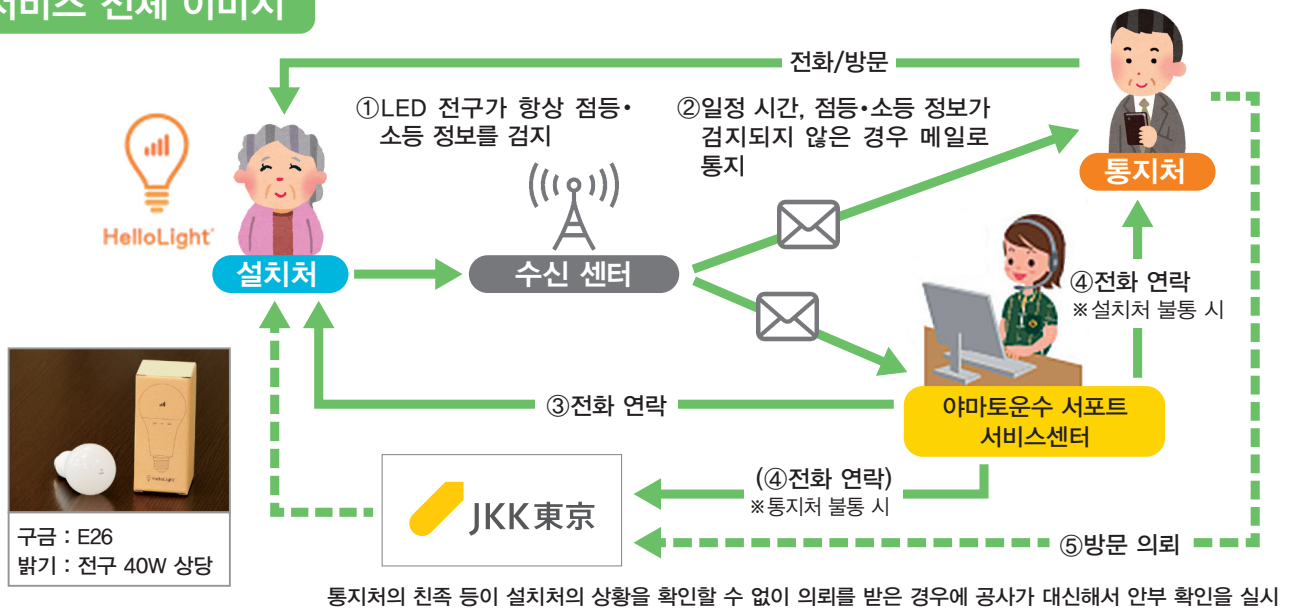
공사에서는 공사 주택의 고령자 세대 증가를 근거로 사업자 2사와
 제공합니다.
 각 사업자가 제공하는 지킴 서비스에 대해 소개하오니 이용을 호
 바랍니다.

야마타운수 ‘구로네코 지킴’ 서비스

월 금액
1,078엔 (세금포함)

통신 기능을 갖춘 LED 전구 ‘헬로라이트’ 를 일상적으로 사용하는 화장실
 등에 설치하여 일정 시간, 점등·소등이 확인되지 않은 경우, 사전에 등록된
 통지처에 연락합니다.

서비스 전체 이미지



전날 9:00~당일 8:59 사이에 전구의 ON/OFF를 확인할 수 없는 경우에 이상을 검지하여 당일 아침 9:00~10:00 사이에 사전에 설정한 통지처로 메일로 알림.

신청·문의처

야마타운수 서포트 서비스센터

전화 : 0120-545-425

접수 시간 9:00~18:00(연말연시를 제외)

아래 QR 코드에 접속하시면 신청 화면으로 이동합니다.



서비스' 개시 알림

연계하여 센서 등의 기기에 의한 지킴 서비스를 희망하시는 분은 하기 문의처로 신청해 주시기

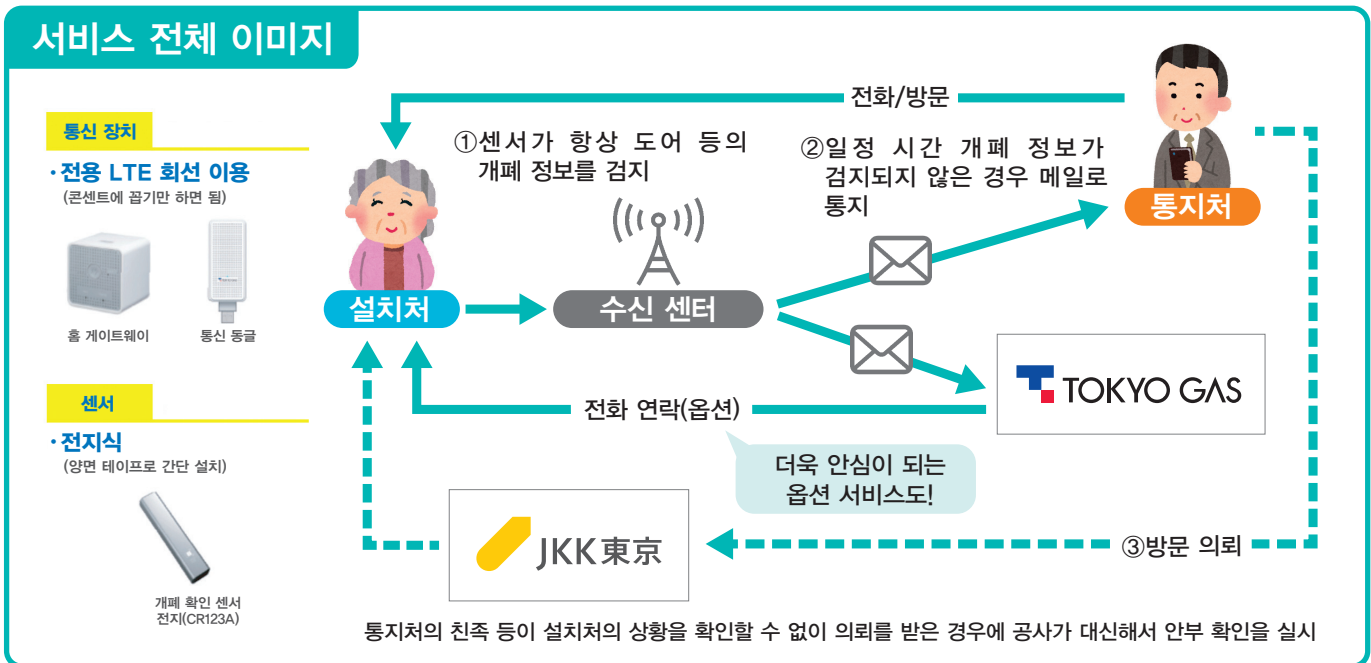


도쿄 가스 '모시모노타요리'

월 금액
990엔 (세금 포함)

개폐를 확인할 수 있는 센서를 일상적으로 사용하는 화장실 도어 등에 설치하고 일정 시간 개폐가 확인되지 않은 경우 사전에 등록된 통지처에 알려드립니다.

서비스 전체 이미지



전날 8:00~당일 7:59 사이에 도어 등의 개폐가 확인되지 않은 경우에 이상을 검지하여 당일 아침 8:00~12:00 사이에 사전에 설정한 통지처로 메일로 알림.

신청·문의처

도쿄 가스 주식회사 스테이션 24

전화 : **0120-117744**

접수 시간 9:00~17:00(일·공휴일 제외)

아래 QR 코드에 접속하시면 신청 화면으로 이동합니다.



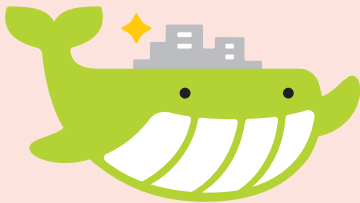
장기 부재 시의 부탁 사항

여행, 출장, 입원 등의 이유로 주택을 장기간 비울 경우에는 반드시 관리사무소에 ‘부재 신고서’ 제출을 부탁드립니다.

‘부재 신고서’는 관리사무소 및 관할 창구센터에 있습니다.

부재 신고서의 제출이 없으면 이런 곤란한 일이...

- 이웃 주민분들로부터 ‘실내에 쓰러져 있지 않은가?’ 라는 신고가 있었을 때 실내에 입실하여 안부를 확인하는 경우가 있습니다.
- 누수나 화재 등의 사고가 발생했을 때 신속한 대응을 할 수 없게 됩니다.



또한 정기 배달(신문, 우유, 배달 도시락 등)을 이용하고 있는 고객님의 장기 부재 시에는 각 사업자에게 배달 일시 중지 연락을 잊지 않도록 거듭 부탁드립니다.


‘JKK 도쿄 고객센터’ 전화번호

★창구 센터에 용무가 있으신 분도 이 번호를 이용해 주십시오.

접수 시간 오전 9시~오후 6시(토·일·공휴일·연말연시를 제외)

① 각종 수속, 집세 지불, 주거 방식의 상담

●나비 다이얼

 **0570-03-0031**

●나비 다이얼을 이용할 수 없는 분, 휴대전화 무료통화나 할인 서비스를 이용하시는 분


☎03-6279-2962



② 수선 신청, 문의

누수 등의 긴급 수선, 사고나 화재, 주거자의 안부에 관련된 긴급한 연락은 24시간 365일 대응

●나비 다이얼

 **0570-03-0032**

●나비 다이얼을 이용할 수 없는 분, 휴대전화 무료통화나 할인 서비스를 이용하시는 분

☎03-6279-2963



나비 다이얼로

유선전화를 이용하여 거는 경우 시내 통화료로 통화할 수 있습니다(공중 전화, PHS 제외).
휴대전화에서 거는 경우 각 통신사의 무료통화 또는 할인 서비스는 적용되지 않습니다.

※**월요일 및 휴일 다음날 오전 9시부터 10까지는 전화가 몰려서 잘 연결되지 않는 상황이 되는 경우가 있습니다.** 급한 용무가 아닌 분은 다른 시간대를 이용해 주십시오



▶수속 등에 관한 자주 있는 질문은 여기로

